

# **MRT 2150-2550 PRIVILEGE +**

**Sollevatori telescopici rotativi**



# Handling your world

Fondato dalla famiglia Braud oltre 60 anni fa, il gruppo Manitou è oggi presente in tutto il mondo. Leader mondiale nella movimentazione, il gruppo progetta, produce, distribuisce e garantisce l'assistenza per le macchine destinate ai settori edile, agricolo e industriale.

Le gamme dei prodotti del Gruppo comprendono: sollevatori telescopici fissi, rotativi e di grande capacità, carrelli elevatori, semi-industriali e industriali, pale compatte gommate e cingolate, piattaforme aeree porta-persone, carrelli imbarcati, attrezzature per magazzinaggio e accessori.

Grazie ai suoi marchi, Manitou, Gehl e Mustang, e ad una rete di 1.400 concessionari nel mondo, il gruppo propone le migliori soluzioni creando il massimo valore per i suoi clienti.

Con sede sociale in Francia, nel 2016 il gruppo ha fatto registrare un fatturato pari a 1.335 miliardi di euro in 140 Paesi e impiega 3.300 collaboratori decisamente orientati alla soddisfazione cliente.



1958

Nascita del carrello Manitou su idea di Marcel Braud.

1972

Inizio dell'internazionalizzazione del gruppo.

Accordo di partnership commerciale firmato con Toyota per la distribuzione esclusiva dei carrelli industriali Toyota in Francia.

1981

Lancio del primo carrello telescopico Manitou.

1984

Quotazione in Borsa.

1993

Commercializzazione dei primi sollevatori telescopici rotativi MRT.

1995

Lancio delle piattaforme elevatrici di persone.

1998

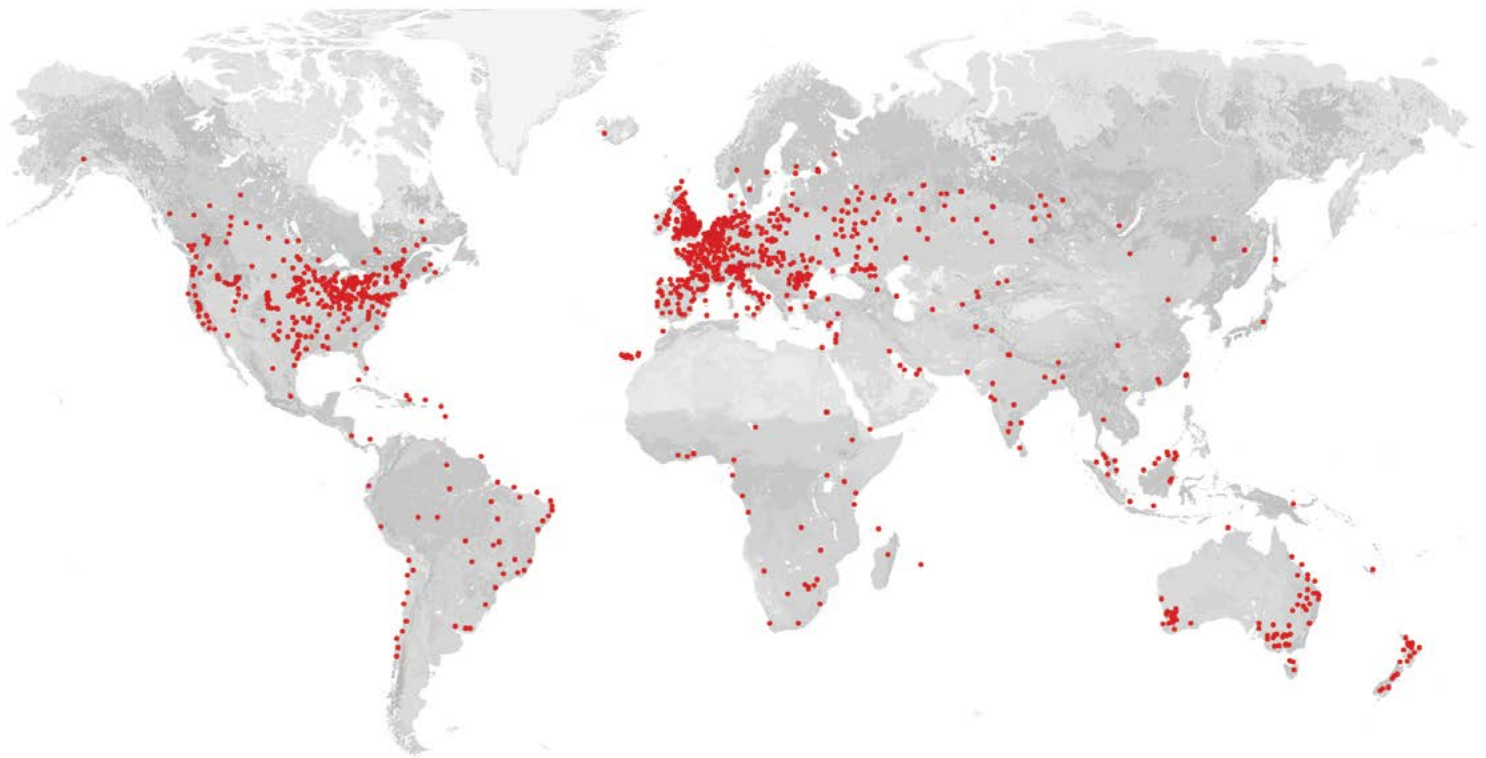
Marcel Braud diventa Presidente del Consiglio di sorveglianza.

2006

Manitou supera il traguardo del miliardo di euro di fatturato.

2008

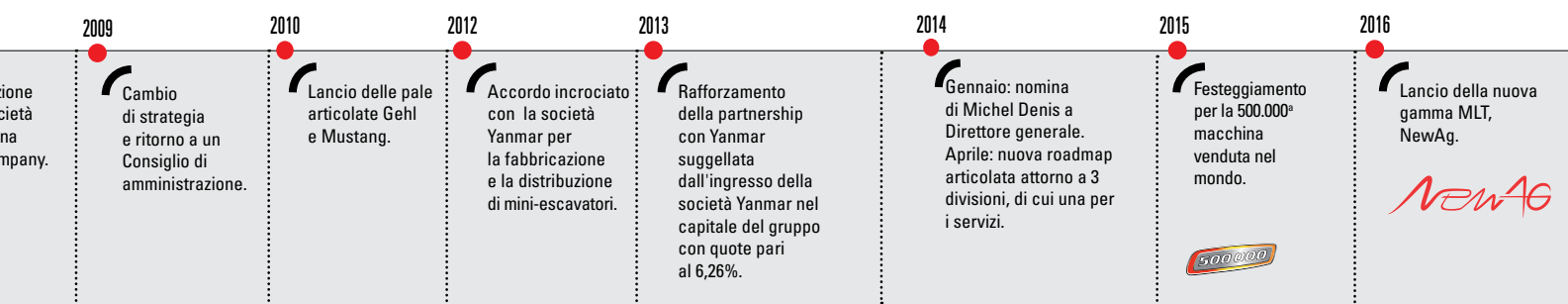
Acquisizione della società americana Gehl Corporation.



**3 marchi**  
distribuiti da  
**1.400 concessionari**  
in **140 paesi**

- 21 filiali
- 10 siti di produzione
- 3.300 dipendenti in tutto il mondo
- Azionariato detenuto al 65% dalle famiglie fondatrici
- 80% del fatturato su mercati internazionali
- Fatturato 2016 pari a 1.335 miliardi di euro

**MANITOU** | **GEHL** | **MUSTANG**



*NewAg*

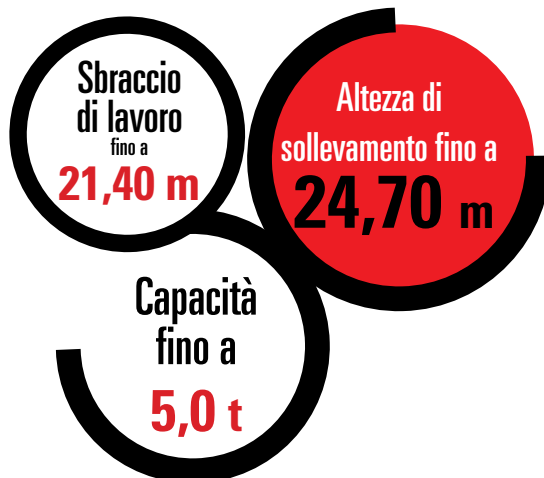


## I NUOVI SOLLEVATORI TELESCOPICI ROTATIVI PROGETTATI PER IL VOSTRO CANTIERE

Gli MRT 2150 e 2550 sono dei sollevatori della gamma dei telescopici rotativi Privèlège + di MANITOU. Tutti i comandi sono intuitivi e facili da utilizzare per permettere all'operatore di lavorare in cantiere in maniera rapida ed efficace.

**La macchina si controlla in piena sicurezza, indipendentemente dalla configurazione del cantiere di lavoro.**





		MRT 2150 P+	MRT 2550 P+
Capacità massima	kg	4 999	4 999
Altezza di sollevamento max.	m	20.60	24.70
Sbraccio massimo	m	17.90	21.40
Velocità di trasferimento massima	km/h	40	40
Forza di trazione a carico	daN	8700	8800
Pendenza superabile	%	40	40
Pompe idrauliche	l/min-bar	150	150
Larghezza totale	m	2.49	2.49
Larghezza totale con stab. estesi	m	5.55	5.55
Altezza totale	m	3.05	3.05
Lunghezza totale al portaforche	m	6.87	7.84
Raggio di sterzata (esterno ruote)	m	4.88	4.88
Altezza libera dal suolo	m	0.35	0.35
Peso a vuoto (con forche)	kg	17930	18900
Olio idraulico	l	225	225
Carburante	l	305	305
Sicurezza		Dispositivo elettronico per il controllo del carico	Dispositivo elettronico per il controllo del carico

ROTAZIONE  
A  
360°



**Ideale per i diversi settori dell'edilizia.**

I telescopici rotativi **MANITOU** offrono la massima versatilità d'impiego e consentono di agganciare facilmente l'attrezzatura più adatta all'applicazione specifica.

Per rispondere alle vostre esigenze e gestire in maniera ottimale le vostre attività, proponiamo una gamma di attrezzature autorizzate da Manitou appositamente dedicate alle nostre macchine.





## Una macchina **polivalente**

L' MRT può essere utilizzato su pneumatici o su stabilizzatori e combina in un unico mezzo le prestazioni di **3 macchine**:

- **Telescopico**
- **Gru**
- **Piattaforma aerea**

La macchina è dotata di 4 ruote motrici e direttrici. La rotazione continua della torretta consente di lavorare sempre con la massima efficienza anche nel cantiere più difficile.

**La rotazione continua offre alla macchina una maggiore produttività I tempi di manovra sono ottimizzati.** Indipendentemente dalle attrezzature utilizzate, gli MRT Privilège + dimostrano grande manovrabilità e mantengono una perfetta stabilità al suolo.

## Una gamma completa **di attrezzature**

La gamma MRT Privilège + **prevede come dotazione standard il sistema di riconoscimento delle attrezzature E-RECO** che rileva e analizza l'attrezzatura installata per proporre l'area di lavoro corrispondente ed **ottimizzare i parametri di lavoro della macchina.** Grazie alle diverse configurazioni di lavoro, i vincoli di cantiere non sono più un ostacolo.

**E-RECO**  
RECOGNITION CONTROL



**L'MRT Privilège +** permette un controllo preciso del carico. Potete spostare e sollevare carichi sia pesanti che voluminosi ed effettuare le operazioni di carico e distribuzione con la massima efficacia. Da un punto fisso è possibile eseguire il massimo numero di operazioni di lavoro in un tempo minimo.







MRT 2150+

PRIVILEGE

MANITOU

## Macchine performanti per tutte le situazioni

Che si tratti del gruppo motore, del braccio, degli stabilizzatori o della trasmissione, ogni elemento dell'MRT Privilège + è stato progettato per lavorare in maniera rapida ed efficace su qualsiasi tipo di terreno.

L'impianto e i componenti elettrici (schede elettroniche, portafusibili e relè, connessioni, ...) hanno il grado di protezione IP67 che garantisce una perfetta tenuta all'acqua e alla polvere.

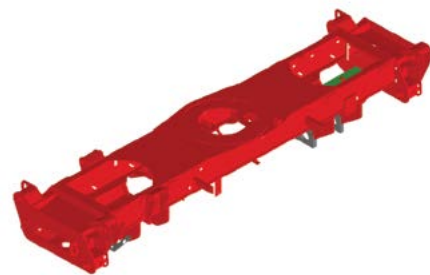
POTENZA  
E  
ROBUSTEZZA



### Trasmissione idrostatica

La trasmissione idrostatica **permette un impiego su qualsiasi tipo di terreno** e grande precisione durante le manovre di avvicinamento o posizionamento. La funzione standard ECO consente un sensibile risparmio di combustibile durante i trasferimenti stradali: il regime motore si adatta automaticamente alle condizioni di utilizzo.

Gli assali protetti con freni a disco integrati a bagno d'olio e i riduttori epicicloidali offrono tutta la potenza necessaria della trasmissione.



### Struttura del telaio ad elevata resistenza

Telaio tubolare che offre grande rigidità in ogni posizione.

Agisce come "colonna vertebrale" della macchina mantenendo tutti i componenti della parte bassa.



## **Potenza e precisione di lavoro**

Il vostro sollevatore telescopico MRT Privilège + è dotato di un **motore Mercedes da 156 cv** conforme alle normative Stage 4/Final Tier 4.

Il cofano del motore laterale al telaio offre uno spazio di lavoro confortevole e un accesso agevole sui tre lati a tutti gli organi principali.

## Stabilizzatori rapidamente posizionati

**NUOVI**  
**Stabilizzatori**  
con misura della  
lunghezza di estensione

- Estensione rapida degli stabilizzatori.
- Gli stabilizzatori dell'MRT Privilège si estendono notevolmente ed aumentano le capacità dei diagrammi di carico.
- L'operatore controlla in maniera indipendente la lunghezza dell'estensione di ogni stabilizzatore direttamente dal quadro strumenti.
- Determinazione automatica continua della massima capacità operativa proporzionalmente dell'estensione degli stabilizzatori.



### Risparmio di tempo e guadagno di produttività

Stabilizzatori standard: 35 x 35 cm.  
A titolo opzionale, sono disponibili delle basi appoggio addizionali in composito da 60 x 60 cm per una riduzione della pressione al suolo a 3,5 kg / cm<sup>2</sup>.  
È possibile spostare la macchina senza far rientrare gli stabilizzatori.



## **Braccio pentagonale per una maggiore robustezza**

La sezione pentagonale rende il braccio telescopico più rigido e "autoguida" i tubolari nelle fasi di sfilo e di rientro, riducendo sensibilmente le oscillazioni laterali soprattutto alle grandi aperture. Una soluzione che assicura una movimentazione sempre precisa.

I sensori del dispositivo elettronico per il controllo del carico sono situati posteriormente al braccio e sono perfettamente protetti in caso di caduta di oggetti. Con le tubazioni all'esterno del braccio, l'accesso è più rapido e meno costoso in caso di manutenzione in quanto gli interventi possono essere normalmente eseguiti direttamente in cantiere.



## **Posizione del braccio abbassato per una maggiore sicurezza**

La posizione del braccio abbassato è stata modificata per garantire una migliore visibilità sul lato destro della macchina. L'operatore conduce più facilmente la macchina in cantiere in piena sicurezza.

**COMFORT**  
**ERGONOMIA**  
**SICUREZZA**



**Cabina spaziosa ed ergonomica**  
**Ogni elemento è stato progettato per il**  
**comfort e la sicurezza dell'operatore**

La cabina dei sollevatori MRT Privilege + offre un posto di guida confortevole e sicuro.





- **La cabina della gamma MRT Privilège + è omologata ROPS/FOPS di livello 2.**  
L'operatore è protetto per l'intera durata di utilizzo della macchina.
- **I gradini di accesso alla cabina sono spaziosi e allineati all'entrata della cabina.**  
**La salita e soprattutto la discesa sono agevoli ed in piena sicurezza.**  
L'altezza è identica tra un gradino e l'altro.
- Tutti i comandi **sono visibili e a portata di mano.**
- **Visibilità perfetta sull'attrezzatura e il carico,** ma anche attraverso il tetto di protezione. Il sedile inclinabile elettricamente (opzionale) permette una visibilità ottimale ed un comfort migliore quando il braccio è in posizione alta.
- L'assenza di barra frontale sul tetto e la forma arrotondata del parabrezza garantiscono una vista panoramica sulla parte superiore.



## Una volta a bordo si è subito a proprio agio

Due joysticks ergonomici in cabina **per controllare contemporaneamente** tutti i movimenti idraulici della macchina, inclusa la trasmissione grazie all'FNR (avanti /neutro/retromarcia) integrato nel joystick destro.

Entrambi i joysticks sono provvisti di pulsante di consenso. Eventuali rischi di movimenti involontari sono quindi sotto controllo.



- Estensione del braccio
- Rotazione della torretta
- Comando dell'attrezzatura



- Sollevamento del carico
- Inclinazione delle forche
- Inversore di marcia





## Comandi facili da utilizzare



## Radiocomando

Tutte le funzioni del braccio e delle attrezzature **possono essere controllate tramite radiocomando con doppio joysticks** a distanza. L'unità di controllo viene anche utilizzata per la funzione di comando del cestello porta-persone.

## Quadro strumenti Centralizzazione di tutte le funzioni della macchina

Il quadro strumenti **centralizza tutte le funzioni della macchina** così da garantire un utilizzo semplice ed efficace. Tutti i comandi e i menù **sono identificati da pittogrammi** per memorizzarne facilmente la funzione e la loro posizione.

**Lo schermo TFT da 7 pollici è collocato sulla destra** così da poter leggere facilmente le informazioni dal posto di guida. Lo schermo è semplice da utilizzare e include pochi menù facilmente memorizzabili. Il correttore di livello garantisce il livellamento trasversale del telaio (+/- 8°) su ruote. E' sufficiente azionare una leva per mantenere il carico orizzontale. Le irregolarità del terreno non sono più un ostacolo.



Per essere sempre connessi, sono presenti un supporto per il telefono e una presa USB.



## Visualizzazioni del quadro strumenti



### Guida

Tutte le informazioni relative alla guida su strada o in cantiere sono visibili in contemporanea.

- Velocità di spostamento.
- Livello di carburante e di D.E.F (Diesel Exhaust Fluid)
- Modalità di direzione.
- Informazioni generali sul motore. Il freno di stazionamento automatico di serie vi permette di avere sempre la massima sicurezza operativa.

### Lavoro

Tutti i dati della macchina che riguardano la stabilità e la sicurezza sono raggruppati in questa visualizzazione.

- Informazioni sugli stabilizzatori (lunghezze di estensione).
- Posizionamento e stabilità del carico. Carico sollevato e carico massimo ammissibile in quella configurazione.
- Promemoria dei parametri memorizzati relativi alle velocità dei movimenti idraulici.

È anche possibile predefinire lo spazio di lavoro (superiore, laterali, frontali) nelle esecuzioni ripetitive di movimentazione, per migliorare così la produttività e la sicurezza.



### Velocità idrauliche

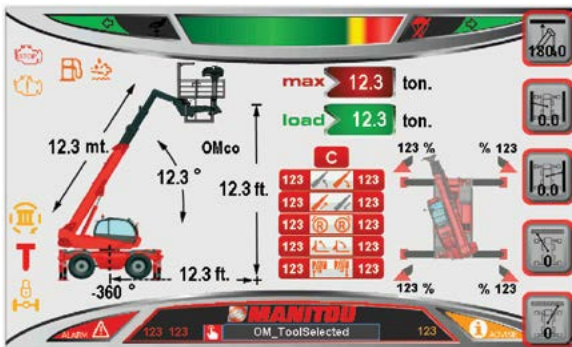
Potete impostare le velocità ottimali di tutti i movimenti idraulici della macchina in funzione del lavoro da svolgere. Questo vi permetterà di migliorare la vostra sicurezza sul lavoro.

- 4 impostazioni disponibili e memorizzate.
- Impostazioni indipendenti di ciascun movimento idraulico.
- Possibilità di modificare le impostazioni durante l'utilizzo della macchina.



### Informazioni supplementari

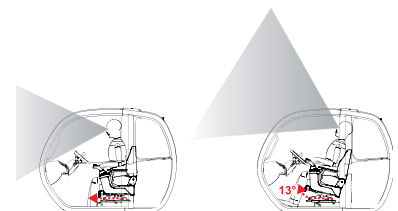
In ogni visualizzazione figurano le informazioni sulla stabilità (parte alta) nonché i codici di eventuali anomalie e gli allarmi (parte bassa).



# EQUIPAGGIAMENTI DI SERIE & OPZIONI

per MRT2150 P+ / MRT 2550 P+

	Serie	Opzione
<b>Generale</b>		
Stacca batteria	0	
Presa ausiliaria esterna 24V per accensione	0	
Retrovisore interno	0	
Vetro ad azionamento elettrico	0	
Tergicristallo del tetto	0	
Livellamento automatico stabilizzatori	0	
Delimitazione dello spazio di lavoro	0	
Regolazione indipendente delle velocità idrauliche	0	
Basi di appoggio in composito addizionali (60 x 60)		0
Predisposizione cestello porta-persone e radiocomando		0
<b>Comfort</b>		
Sedile multi regolabile in tessuto	0	
Climatizzazione		0
Sedile pneumatico multi regolabile in tessuto		0
Sedile pneumatico multi regolabile con riscaldamento		0
Sedile multi regolabile in tessuto inclinabile ad azionamento elettrico		0
Autoradio MP3		0
Autoradio Bluetooth		0
<b>Impianto idraulico</b>		
Impianto idraulico accessori in testa al braccio con innesti rapidi	0	
Canalizzazione/drenaggio sul braccio	0	
Doppio imp. idraulico in testa al braccio con innesti rapidi		0
Tripla imp. idraulico in testa al braccio con innesti rapidi		0
Blocco idraulico attrezzatura		0
Marcia forzata		0
Sospensione del braccio		0
<b>Elettricità / Sicurezza</b>		
E-Reco - Riconoscimento automatico attrezzatura	0	
Cicalino su retromarcia	0	
Luci di lavoro anteriori		0
Luci di lavoro posteriori		0
Luci di lavoro su braccio		0
Telecamera in testa al braccio		0
Telecamera laterale		0
Telecamera posteriore		0
Alimentazione Bi-Energy		0







## Una gamma completa di strumenti adatti al mondo dell'edilizia

I sollevatori telescopici Manitou sono veri e propri porta-attrezzi, sui quali potrete attaccare con facilità l'accessorio specificamente adatto al vostro ambito di applicazione. Per rispondere alle vostre esigenze di utilizzo, vi proponiamo una gamma di attrezzature approvate da Manitou e appositamente studiate per le nostre macchine.

## Un aggancio semplice e rapido

Per ottimizzare i tempi, il sistema di aggancio delle attrezzature Manitou (TS: attacco con blocco manuale o idraulico) è affidabile, rapido e semplice da utilizzare.

Potrete agganciare e sganciare le vostre attrezzature senza difficoltà.



### Benna di ripresa CBR

Perfetta per la movimentazione di sabbia, terra o ghiaia, la benna CBR può movimentare materiali con densità inferiore o pari a 2100 kg/m<sup>3</sup>.



### Cestello PSE 4400

Cestello orientabile ed estensibile ad apertura rapida: **apertura o chiusura in meno di 50 secondi**. Sicurezza garantita ed efficacia massima per tutti i vostri lavori in altezza (fino a 1000 kg di cui 3 persone). Accesso facile grazie alla presenza di tre entrate (barra mobile o sportello a seconda del modello).



### Forche PFB o TFF

La soluzione con portaforche PFB utilizza le forche classe FEM (ISO 2328). Il portaforche TFF utilizza forche flottanti con attacco ad "occhio" e possono autoregolarsi in verticale per adattarsi a condizioni operative di carico non in piano. Griglia reggicarico e spostamento laterale disponibili come optional.



### Cestello con argano

Per la posa di pannelli o la manutenzione di installazioni industriali, il cestello con argano consente di sollevare persone in sicurezza **e, al contempo, di sollevare e movimentare i carichi sospesi direttamente dal cestello, senza bisogno di ridiscendere a terra. Capacità del cestello (600 o 450 kg di cui 3 persone) e capacità dell'argano di 300 o 450 kg.**



### Portaforche orientabile 360°

**Portaforche a rotazione continua per una polivalenza senza eguali.**

La sua comunicazione continua con la macchina garantisce una sicurezza e una capacità ottimali (4000 kg in posizione frontale, 2500 kg in rotazione >15°).



### Argano idraulico

Questo argano **permette di trasformare il vostro MRT in una vera e propria gru mobile**, aumentandone la redditività. Il bozzello ne rafforza la stabilità. Capacità da 3 a 5t disponibili.



### Aerial Jib 2

Soluzione di sollevamento di persone che permette di lavorare in positivo (+9,3m) come in negativo (-6,4m). **Rotazione del braccio 360°.** Capacità 200 kg di cui 2 persone.



### Braccetto tralicciato P

Braccio tubolare che **offre un perfetto compromesso tra lunghezza e leggerezza.** Lo strumento indispensabile per il posizionamento di carichi sospesi. Capacità 1500 kg, sbraccio 3m (capacità da 600 a 2000 kg disponibili nell'offerta).



### Braccetto con argano PT

Aumentate lo sbraccio trasformando il vostro MRT in una gru mobile con questo braccio estensibile dotato di argano idraulico. **Montaggio diretto del gancio per una velocità maggiore** (capacità da 600 a 2000 kg e versioni a bozzello disponibili). Capacità al gancio: 1500 kg.



### Cestello a pendolo rotante 3D

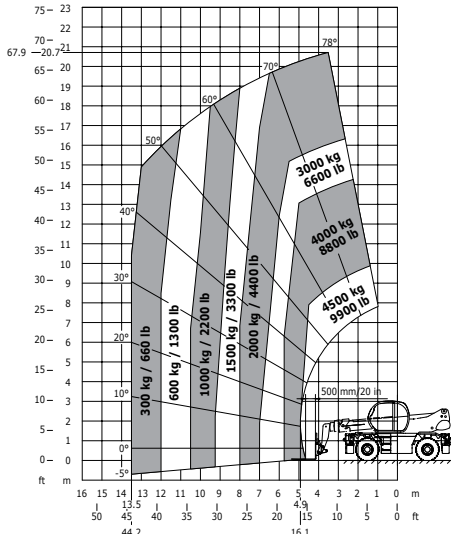
Soluzione di sollevamento di persone che permette di lavorare in positivo (+11,6m) e in negativo (-10,4m) **e di effettuare delle ispezioni sotto i ponti grazie a una prima parte verticale telescopica, una rotazione del braccio secondario a 360° e un cestello a pendolo.** Capacità 200 kg di cui 2 persone.



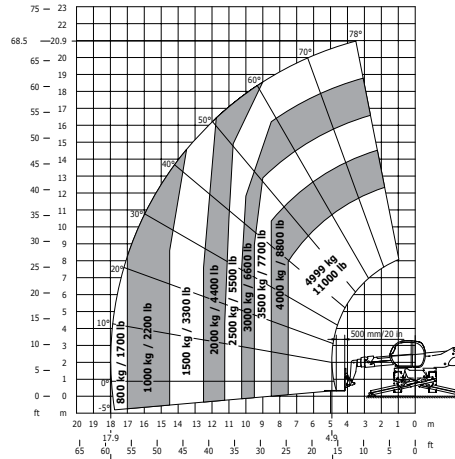
# MRT 2150 PRIVILEGE +

DIAGRAMMA  
ad el  
cap

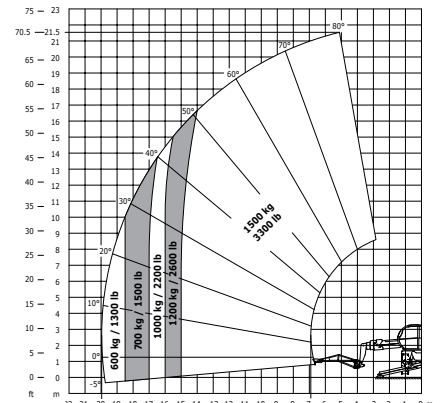
**Frontale su pneumatici  
con forche  
EN 1459**



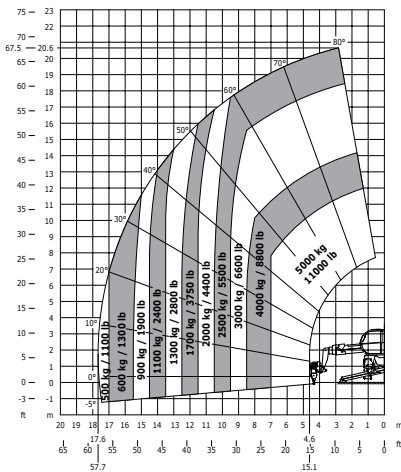
**Rotazione su stabilizzatori estesi  
con forche  
EN 1459**



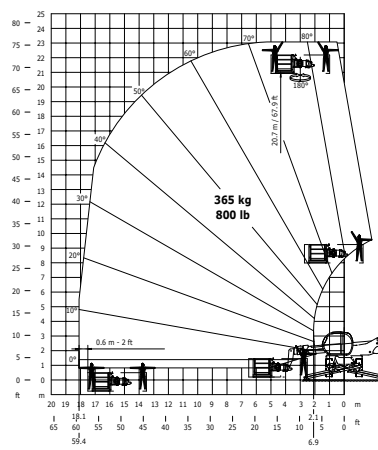
**Rotazione su stabilizzatori estesi  
con braccetto 1500 kg  
EN 1459**



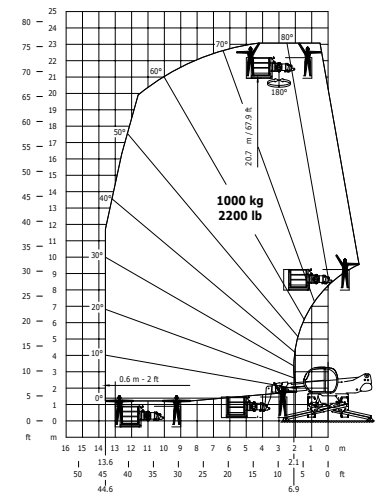
**Rotazione su stabilizzatori estesi  
con argano 5000 kg  
EN 1459**



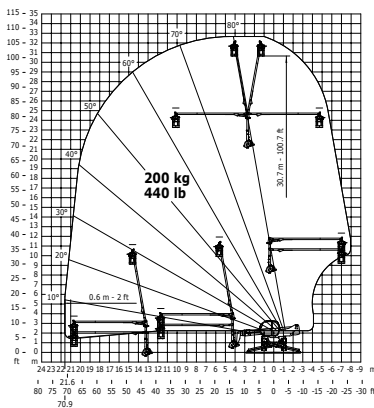
**Rotazione su stabilizzatori estesi  
con cestello 365 kg  
EN 280**



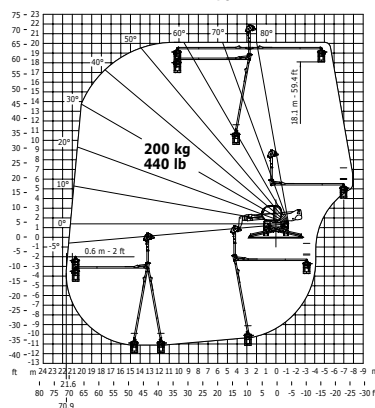
**Rotazione su stabilizzatori estesi  
con cestello 1000 kg  
EN 280**



**Rotazione su stabilizzatori estesi  
Cestello a pendolo 3D positivo  
EN 280**



**Rotazione su stabilizzatori estesi  
Cestello a pendolo 3D negativo  
EN 280**

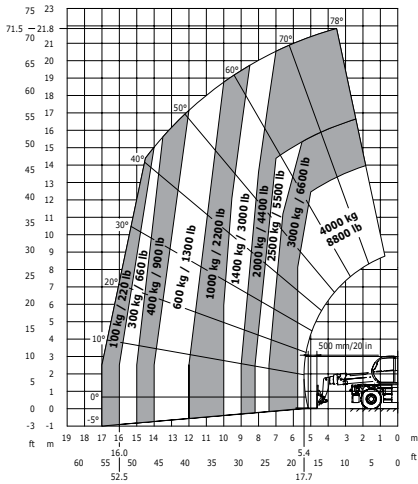




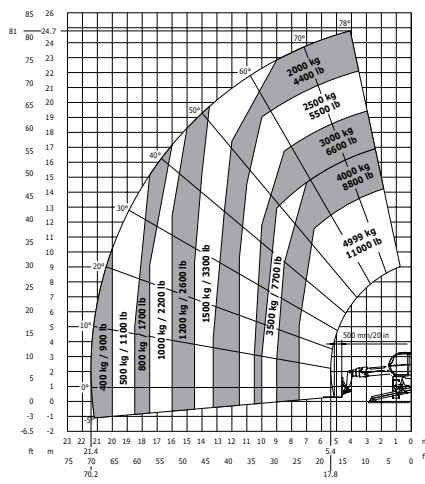
# MRT 2550 PRIVILEGE +



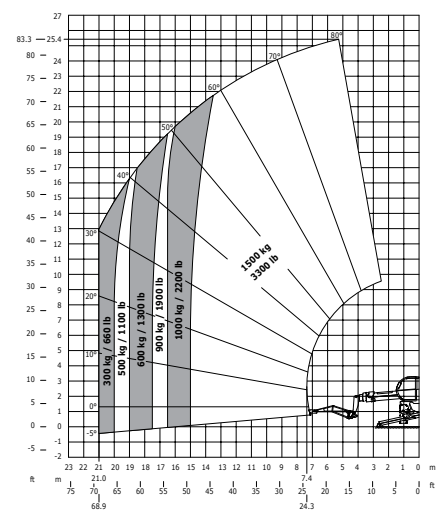
**Frontale su pneumatici  
con forche  
EN 1459**



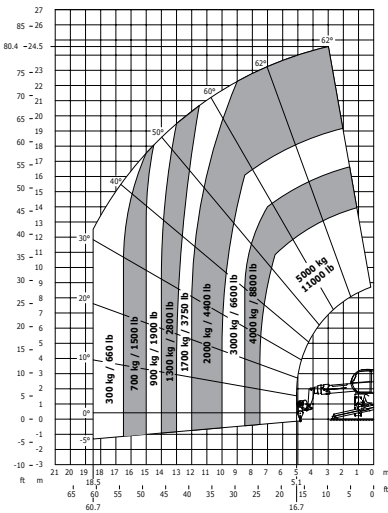
**Rotazione su stabilizzatori estesi  
con forche  
EN 1459**



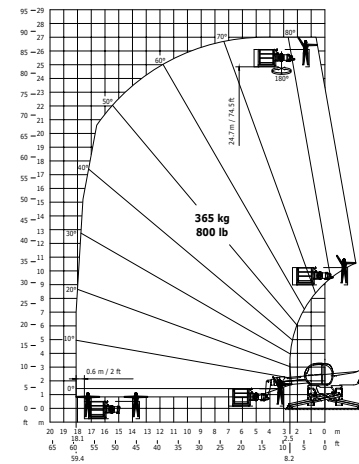
**Rotazione su stabilizzatori estesi  
con braccetto 1500 kg  
EN 1459**



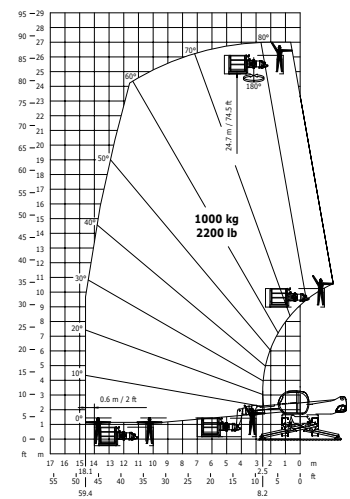
**Rotazione su stabilizzatori estesi  
con argano 5000 kg  
EN 1459**



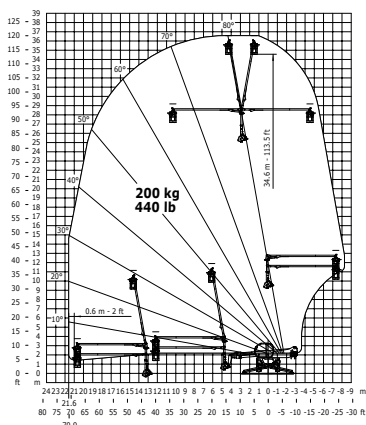
**Rotazione su stabilizzatori estesi  
con cestello 365 kg  
EN 280**



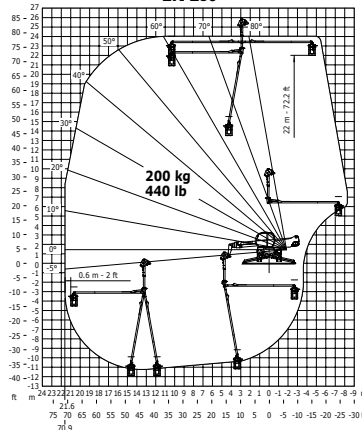
**Rotazione su stabilizzatori estesi  
con cestello 1000 kg  
EN 280**



**Rotazione su stabilizzatori estesi  
Cestello a pendolo 3D positivo  
EN 280**



**Rotazione su stabilizzatori estesi  
Cestello a pendolo 3D negativo  
EN 280**





## Una competenza e un'assistenza ogni giorno

Il concessionario Manitou propone una gamma completa di servizi in tutte le fasi di vita della macchina, accompagnandovi e adattandosi alle vostre esigenze per offrirvi la migliore soluzione.



## 1.400 concessionarie al vostro servizio

La rete Manitou è presente in oltre 140 paesi. In totale, sono oltre 2.000 i tecnici esperti, appositamente formati per la tecnologia Manitou al vostro servizio, dall'acquisto all'assistenza post-vendita.





**Rete di concessionarie** ■

Una rete di esperti al vostro servizio, a prescindere dalla vostra attività (agricoltura, edilizia, industria).

**Contratti di manutenzione** ■

3 livelli di contratti che si adattano alle vostre esigenze: Initial, Advanced, Excellence (base, avanzato, eccellente).  
Affidate la manutenzione delle vostre macchine alla concessionaria.

**Finanziamento** ■

Noleggiare o acquistare? Manitou Finance vi aiuta a scegliere la soluzione di finanziamento più idonea alla vostra attività. Perché cercare altrove?

**Estensione di garanzia** ■

Con Maniplus, prolungherete la copertura del vostro prodotto Manitou fino a 5 anni. Utilizzate le macchine con la massima tranquillità.

**La soluzione collegata** ■

Easy Manager è uno strumento semplice e flessibile per gestire, ottimizzare e garantire il controllo operativo delle vostre macchine.

**Usato** ■

Cercate una macchina usata? La rete Manitou è al vostro fianco. Vi diamo appuntamento su [used.com](http://used.com), il sito di riferimento per i veicoli usati Manitou.

**Pezzi di ricambio originali** ■

Con oltre 70.000 articoli disponibili, il concessionario Manitou offre... competenza e assistenza ogni giorno!

Il vostro concessionario:



**MANITOU ITALIA Srl**  
Via Cristoforo Colombo 2, Loc. Cavazzona - 41013 CASTELFRANCO EMILIA (MO)  
Tel 059.95.98.11 - Fax 059.95.98.65  
[www.manitou.com](http://www.manitou.com)

**AZIENDA CON  
SISTEMA DI GESTIONE  
CERTIFICATO DA DNV GL**  
= ISO 9001 =  
= ISO 14001 =



Questa pubblicazione presenta la descrizione delle versioni e delle possibili configurazioni dei prodotti Manitou, che possono differire in termini di allestimento. Le attrezzature illustrate nel presente opuscolo possono essere di serie, optional o non disponibili, a seconda delle versioni. Manitou si riserva il diritto, in qualunque momento e senza alcun preavviso, di modificare le specifiche tecniche descritte e rappresentate. Le specifiche indicate non rappresentano alcun obbligo per il costruttore. Per maggiori dettagli rivolgersi al proprio concessionario Manitou. Documento non contrattuale. Presentazione dei prodotti non contrattuale. Elenco delle specifiche non esaustivo. I loghi e l'identità visiva dell'azienda sono di proprietà di Manitou e non possono essere utilizzati senza autorizzazione. Tutti i diritti riservati. Le immagini e gli schemi contenuti nel presente opuscolo sono forniti esclusivamente per la consultazione e a titolo puramente indicativo.

MANITOU BF SA - Società anonima con consiglio di amministrazione - Capitale sociale: 39 547 824 euro - 857 802 508 RCS Nantes