

MC22S

GRUE MOBILE ELECTRIQUE RADIOCOMMANDEE À BATTERIE

CAPACITE MAXIMALE 2,2 t



Edition 01/2016
© 2016 JMG Cranes srl. All rights reserved

Pick&Carry Cranes



JMG Cranes s.r.l. a socio unico

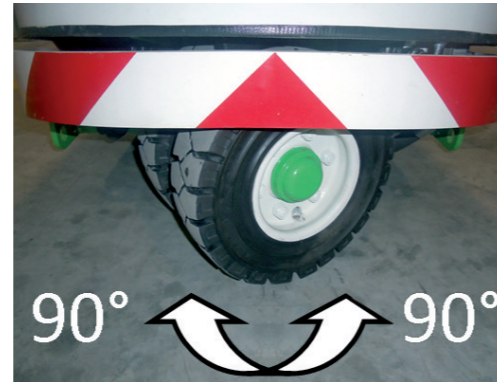
“Società sottoposta ad attività di direzione e coordinamento di Compart Italia srl”

Sede Legale: Via Dante, 15 - 26100 CREMONA | Uffici e stabilimento: Via Sito Nuovo, 14 - 29010 Sarnato - PC - Italy
C.F. e p.iva 05896090965 | Capitale Sociale Euro 84.000,00 i.v.
T +39 0523 8486 | F. +39 0523 848000 | E. info@jmgcranes.com | www.jmgcranes.com



MC22S 2,2 t

TRACTION:	Avant par 2 moteurs électriques 2kW 24V AC, classe d'isolation H
BATTERIE:	24V 420Ah. Indicateur lumineux de l'état de charge, 8 heures d'autonomie.
FREINS:	Système automatique des freins sur les roues avant
GUIDE:	Radiocommande à la console permet le contrôle simultané et proportionnel des mouvements de traction et de la grue
CHASSIS:	En tôle d'acier, de haute qualité pliée et soudés avec contrepoids à l'intérieur.
ROUES:	Avante n. 2 super elastiques 18x7-8" Arrière n. 2 super elastiques 15x4 1/2-8"
FLECHE:	En tôle d'acier, de haute qualité pliée et soudés à 4 éléments, une unité de base, un élément télescopique hydraulique et deux éléments télescopiques manuels. Angle d'inclination: +60°/-15°.
SYSTEME HYDRAULIQUE:	Actionné par une pompe silencieuse à engrenages 3kW 24V DC, classe d'isolation H. Actuateurs contrôlés par un distributeur à leviers. Filtre et soupape de sécurité. Pression de service maximale 22 MPa.
DIRECTION:	Arrière avec un moteur-réducteur électrique. Angle de direction: 90°+90°
MOTEUR DE LA POMPE:	Moteur électrique 3 kW 24V DC, classe d'isolation H
L.M.I.:	Dispositif électronique indicateur et limiteur du moment et de charge selon normes "CE", complète de display pour voir le charge soulevée, charge maxi soulevable, pourcentage de basculement, rayon opérationel, angle, l'extension et complète des lampes de l'état de service.
POIDS:	Kg. 2.050
ACCESSOIRES EN OPTION:	Treuil hydraulique, jib mécanique, nacelle, palan hydraulique à chaîne, remplissage centralisé de la batterie, chargeur de la batterie embarqué, transformations ATEX, couleur client, roues non marquantes.
CLASSEMENT DE LA GRUE SELON UNI ISO 4301-1:	A3
NORMES EU:	2006/42 CE MD - 2014/30 CE EMC - 2006/95 CE LVD - 2000/14 CE et modifications ultérieures.
NORMES DE REFERENCE:	EN 13000: 2010 UNI ISO 4301-2:2011 et modifications ultérieures.



CONTRE ROTATION ET DIRECTION DES ROUES 90°+90°



RADIOCOMMANDE



DIMENSIONS COMPACTES



DISPLAY AVEC LES COMMANDES

TABLEAU DE CHARGE

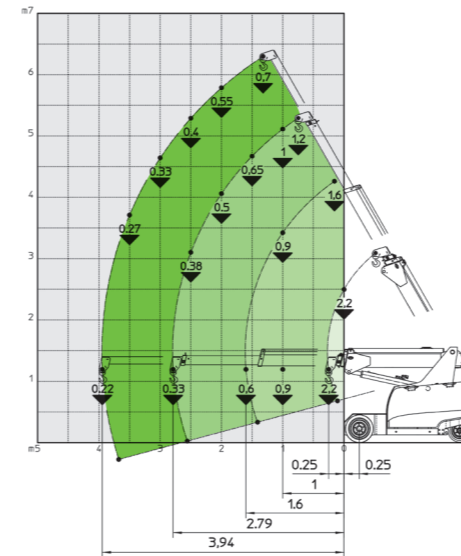
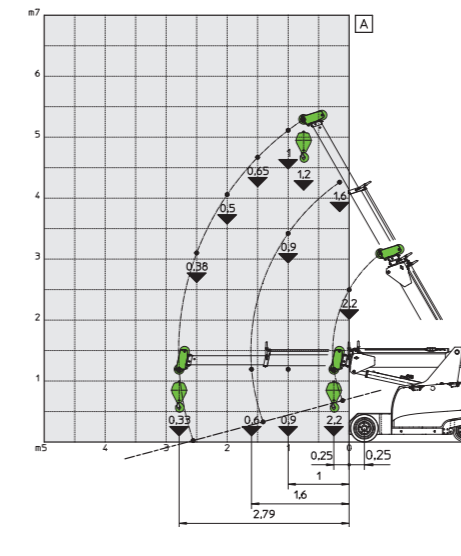
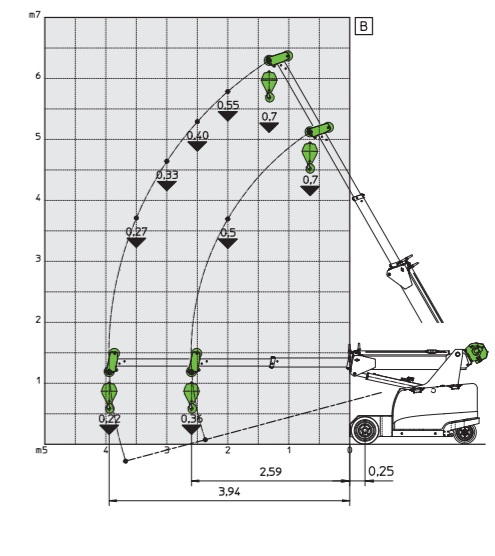


TABLEAU DE CHARGE TREUIL HYDRAULIQUE

FLECHE HYDRAULIQUE

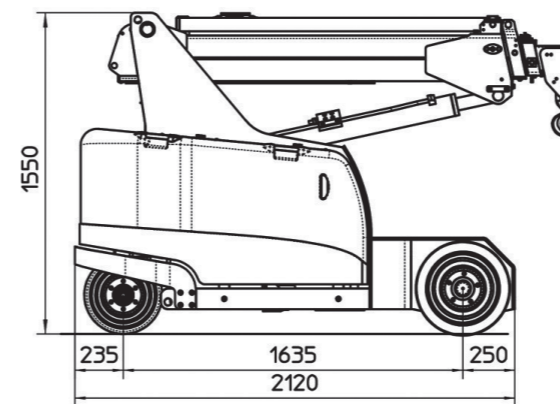


RALLANGE MECANIQUE



m-t

DIMENSIONS



mm

