

MC32S

GRUE MOBILE ELECTRIQUE RADIOCOMMANDEE À BATTERIE
CAPACITE MAXIMALE 3,2 t



Pick&Carry Cranes

Edition 01/2016
© 2016 JMG Cranes srl. All rights reserved



JMG Cranes s.r.l. a socio unico

"Società sottoposta ad attività di direzione e coordinamento di Compart Italia srl"

Sede Legale: Via Dante, 15 - 26100 CREMONA | Uffici e stabilimento: Via Sito Nuovo, 14 - 29010 Sarnato - PC - Italy
C.F. e p.iva 05896090965 | Capitale Sociale Euro 84.000,00 i.v.
T +39 0523 8486 | F. +39 0523 848000 | E. info@jmgcranes.com | www.jmgcranes.com



MC32S 3,2 t

TRACTION:	Avant par 2 moteurs électriques 3kW 48V AC, classe d'isolation H
BATTERIE:	48V 500Ah. Indicateur lumineux de l'état de charge, 8 heures d'autonomie.
FREINS:	Système automatique des freins sur les roues avant
GUIDE:	Radiocommande à la console permet le contrôle simultané et proportionnel des mouvements de traction et de la grue
CHASSIS:	Construction en tôle d'acier pliée et soudés.
ROUES:	Avante no. 2 super élastiques 200/50-10" Arrière no. 2 super élastiques 16x6-8"
FLECHE:	En tôle d'acier, de haute qualité pliée et soudés à 4 éléments, une unité de base, trois éléments télescopiques hydraulique. Angle d'inclinaison: +60°/-15°.
CONTREPOIDS DEMONTABLE:	Montage et démontage rapide pour l'optimisation de charge sur les essieux de la grue et de la pression au sol.
SYSTEME HYDRAULIQUE:	Actionné par une pompe silencieuse à engrenages 9kW 48V AC, classe d'isolation H. Actuateurs contrôlés par un distributeur à leviers. Filtre et soupape de sécurité. Pression de service maximale 22 MPa.
DIRECTION:	Arrière moyen moteur- réducteur et contre rotation direction sur les roues arrière. Angle de direction: 90°+90°
MOTEUR DE LA POMPE:	Moteur électrique 9kW 48V AC, classe d'isolation H.
L.M.I.:	Dispositif électronique indicateur et limiteur du moment et de charge selon normes "CE", complète de display pour voir le charge soulevée, charge maxi soulevable, pourcentage de basculement, rayon opérationnel, angle, l'extension et complète des lampes de l'état de service.
POIDS:	Kg. 3.000 inclus Kg. 400 de contrepoids démontables.
ACCESSOIRES EN OPTION:	Treuil hydraulique, jib mécanique, nacelle, palan hydraulique à chaîne, remplissage centralisé de la batterie, chargeur de la batterie embarqué, transformations ATEX, couleur client, roues non marquantes.
CLASSEMENT DE LA GRUE SELON UNI ISO	A3
NORMES EU:	2006/42 CE MD - 2014/30 CE EMC - 2006/95 CE LVD - 2000/14 CE et modifications ultérieures.
NORMES DE REFERENCE:	EN 13000: 2010 UNI ISO 4301-2:2011 et modifications ultérieures.



CONTRE ROTATION ET DIRECTION DES ROUES 90°+90°



RADIOCOMMANDE



DIMENSIONS COMPACTES



CONTREPOIDS DEMONTABLE

TABLEAU DE CHARGE

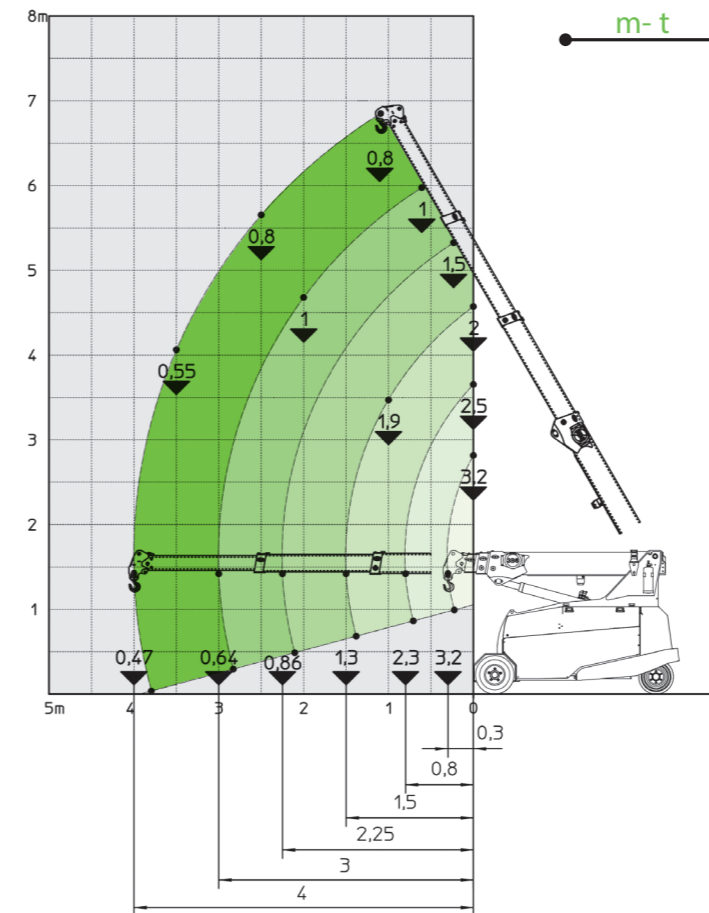
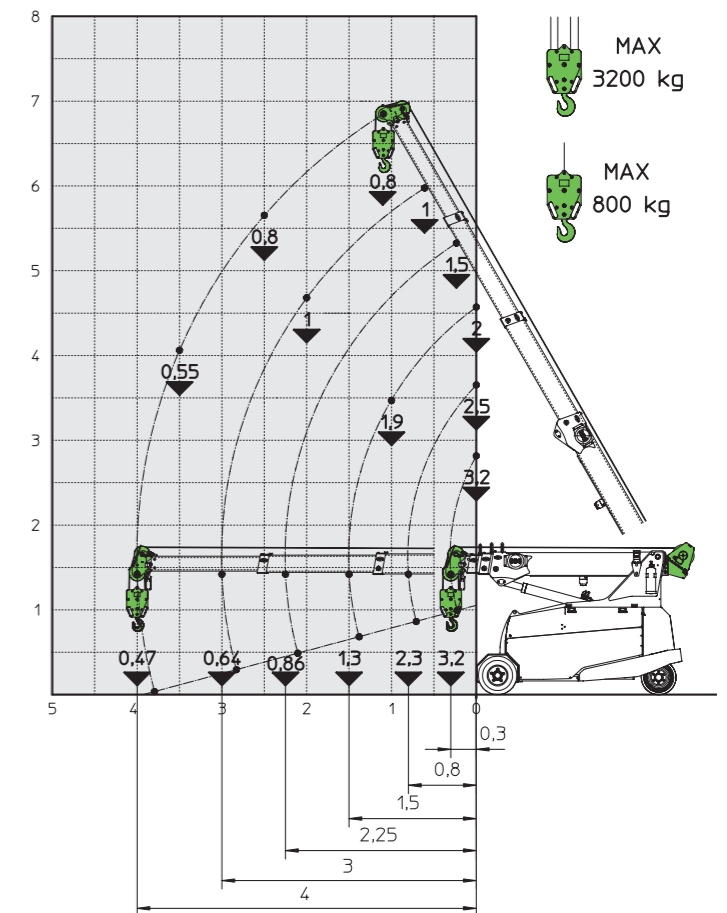


TABLEAU DE CHARGE TREUIL HYDRAULIQUE



DIMENSIONS

