

MC60S

GRUE MOBILE ELECTRIQUE RADIOCOMMANDEE À BATTERIE
CAPACITE MAXIMALE 6 t



Pick&Carry Cranes

Edition 01/2016
© 2016 JMG Cranes srl. All rights reserved



JMG Cranes s.r.l. a socio unico

"Società sottoposta ad attività di direzione e coordinamento di Compart Italia srl"

Sede Legale: Via Dante, 15 - 26100 CREMONA | Uffici e stabilimento: Via Sito Nuovo, 14 - 29010 Sarmato - PC - Italy
C.F. e p.iva 05896090965 | Capitale Sociale Euro 84.000,00 i.v.
T +39 0523 8486 | F. +39 0523 848000 | E. info@jmgcranes.com | www.jmgcranes.com



MC60S 6 t

TRACTION:	Avant par 2 moteurs électriques 3,5kW 72V AC, classe d'isolation H.
BATTERIE:	72V - 640Ah. Indicateur lumineux à LED de l'état de charge, 8 heures d'autonomie
FREINS:	Système automatique des freins sur les roues avant et arrière.
GUIDE:	Radiocommande à la console permet le contrôle simultané et proportionnel des mouvements de traction et de la grue
CHASSIS:	Construction en tôle d'acier pliée et soudés.
ROUES:	Avant n. 2 super élastiques 250 - 15' Arrière n. 2 super élastiques 21x8-9"
FLECHE:	En tôle d'acier, de haute qualité pliée et soudés à 4 éléments, une unité de base, trois éléments télescopiques hydraulique. Angle d'inclinaison: +60°/-15°.
CONTREPOIDS DEMONTABLE:	Montage et démontage rapide pour l'optimisation de charge sur les essieux de la grue et de la pression au sol.
SYSTEME HYDRAULIQUE:	Actionné par une pompe silencieuse à engrenages 9kW 48V AC, classe d'isolation H. Actuateurs contrôlés par un distributeur à leviers. Filtre et soupape de sécurité. Pression de service maximale 22 MPa.
DIRECTION:	Arrière par un moteur électrique et système de contre rotation des roues avant. Angle de pilotage 90°+90°.
MOTEUR DE LA POMPE:	Moteur électrique 12kW 72V AC, classe d'isolation H
L.M.I.:	Dispositif électronique indicateur et limiteur du moment et de charge selon normes "CE", complète de display pour voir le charge soulevée, charge maxi soulevable, pourcentage de basculement, rayon opérationel, angle, l'extension et complète des lampes de l'état de service..
POIDS:	Kg. 6.500 inclus Kg. 1.900 de contrepoids démontable
ACCESSOIRES EN OPTION:	Treuil hydraulique, jib mécanique/hydraulique, nacelle, palan hydraulique à chaîne, remplissage centralisé de la batterie, chargeur de la batterie embarqué, transformations ATEX, couleur client, roues non marquantes, fourches hydrauliques.
CLASSEMENT DE LA GRUE SELON UNI ISO 4301-1:	A3
NORMES EU:	2006/42 CE MD - 2014/30 CE EMC - 2006/95 CE LVD - 2000/14 CE et modifications ultérieures.
NORMES DE REFERENCE:	EN 13000: 2010 UNI ISO 4301-2:2011 et modifications ultérieures.



CONTRE ROTATION SUR LES ROUES AVANTES ET DIRECTION DES ROUES 90°+90°



RADIOCOMMANDE



DISPLAY AVEC LES COMMANDES



CONTREPOIDS DEMONTABLES

TABLEAU DE CHARGE

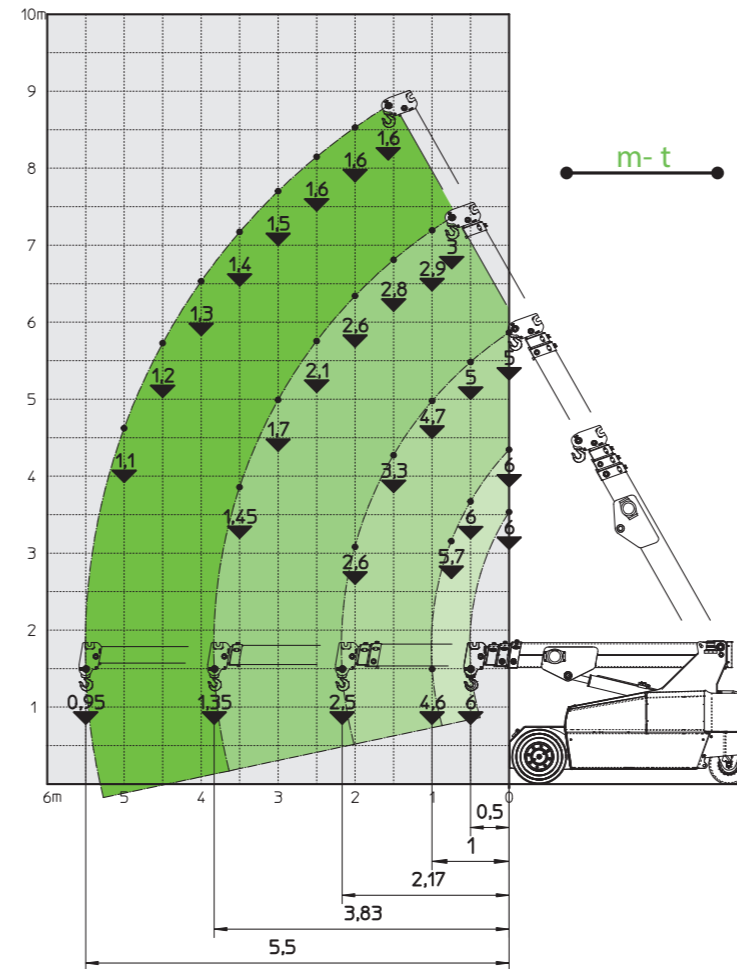
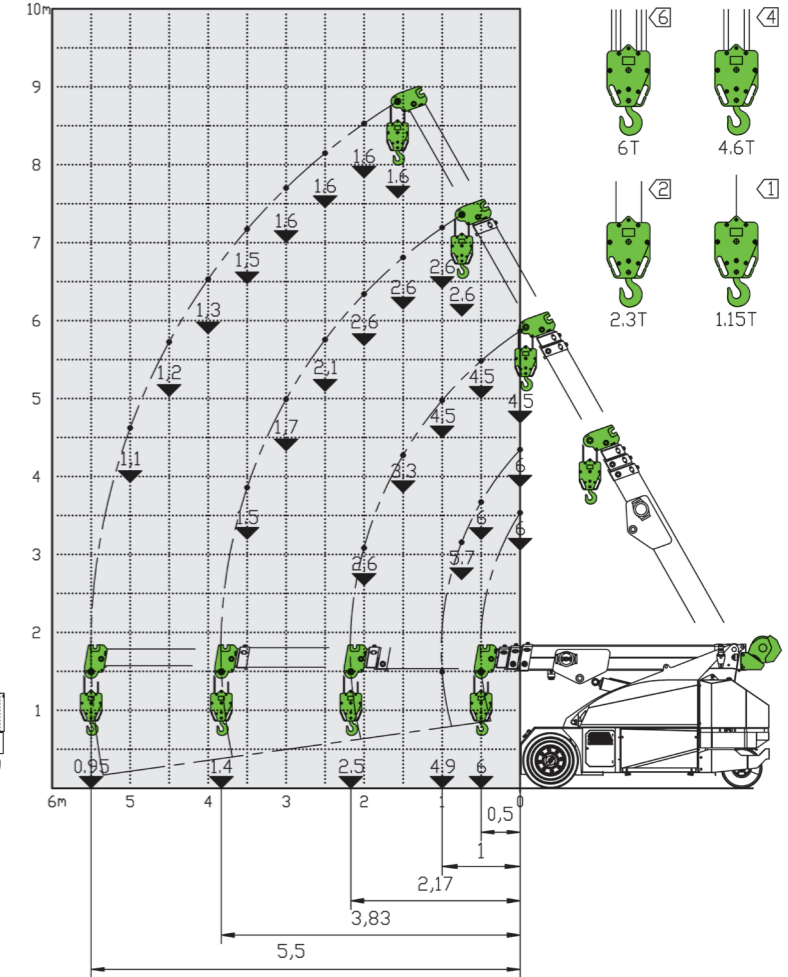


TABLEAU DE CHARGE TREUIL HYDRAULIQUE



DIMENSIONS

