

# BLUELIFT



Les nacelles araignées BLUELIFT sont synonymes de sécurité et de fiabilité. Très populaires, économiques, elles vous permettront d'exécuter une grande variété de travaux autant d'intérieur que d'extérieur.

Les nacelles araignées BLUELIFT sont réputées pour leurs technologies de pointe, leur légèreté, leurs performances et leur compacité. De plus, elles sont faciles d'utilisation.

Les projets d'innovations et de développement BLUELIFT continueront à être basés sur les besoins de nos clients.

Le S.A.V **RUTHMANN** propulse BLUELIFT vers l'excellence.

**RUTHMANN** signe son retour dans les nacelles araignées avec BLUELIFT.



Las plataformas sobre orugas BLUELIFT son un sinónimo de seguridad y fiabilidad. Son muy aceptadas, económicas y versátiles para diversos usos, tanto en trabajos interiores como exteriores.

Las plataformas sobre orugas BLUELIFT son famosas por su tecnología avanzada, su peso reducido, medidas compactas y grandes prestaciones, todo ello permitiendo una gran simplicidad de manejo.

Las futuras innovaciones de BLUELIFT estarán basadas como, hasta ahora, en las necesidades de nuestros clientes.

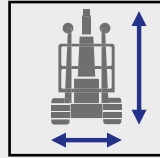
Todos estos aspectos, combinados con el servicio técnico **RUTHMANN** marca la apuesta de BLUELIFT por la máxima calidad.

Con las plataformas BLUELIFT, **RUTHMANN** ha vuelto a plataformas sobre cadenas.

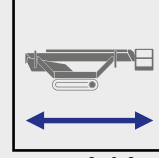




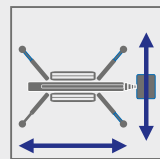
## C12/6.5 / ...H / ...HB



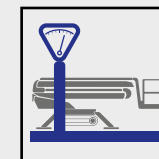
0,78 m / 2 m



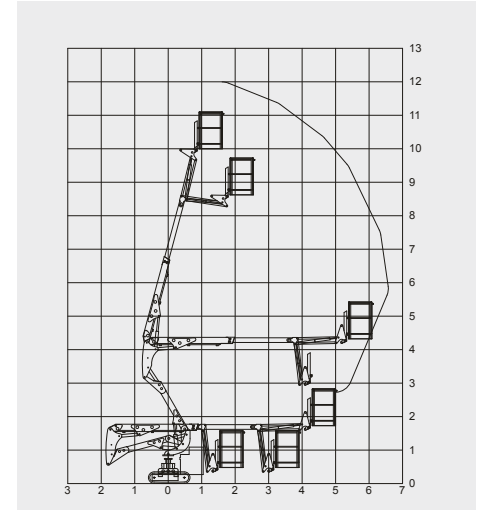
max. 4,14 m  
min. 3,45 m



2,6 m x 2,6 m



1500 kg



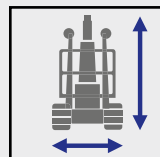
### DONNÉES TECHNIQUES / DONNÉES TECHNIQUES

Hauteur de travail / Altura de trabajo, max.	12 m
Déport latéral maxi / Alcance lateral, max.	6,5 m
Charge Maximale d'Utilisation / Carga de trabajo de la cesta	120 kg (C12/6.5) 200 kg (C12/6.5H   C12/6.5HB)
Dimensions maxi de la plate forme / Area de trabajo máxima de la cesta	0,85m x 0,7m x 1,1m (C12/6.5) 1,3m x 0,7m x 1,1m (C12/6.5H   C12/6.5HB)
Rotation / Rango de giro	340°

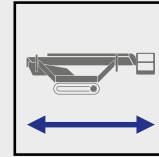
Poids total / Peso propio	1500 kg (C12/6.5) 1550 kg (C12/6.5H) 1920 kg (C12/6.5HB)
Vitesse de translation / Velocidad, max.	1,5 km/h
Capacité de franchissement / Capacidad de subida, max.	28%
Moteur essence / Motor de gasolina	Honda GX390
Moteur électrique / Motor eléctrico	230V - 2,2 kW



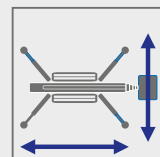
## C13



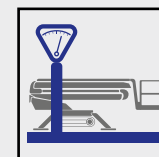
0,78 m / 1,95 m



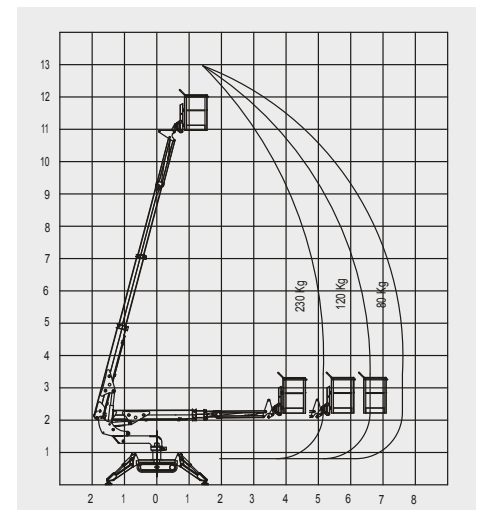
max. 4,59 m  
min. 3,88 m



3 m x 3 m



1500 kg



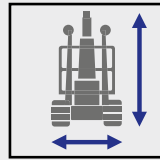
### DONNÉES TECHNIQUES / DONNÉES TECHNIQUES

Hauteur de travail / Altura de trabajo, max.	13 m
Déport latéral maxi / Alcance lateral, max.	7,5 m
Charge Maximale d'Utilisation / Carga de trabajo de la cesta	230 kg
Dimensions maxi de la plate forme / Area de trabajo máxima de la cesta	1,3m x 0,7m x 1,1m
Rotation / Rango de giro	340°

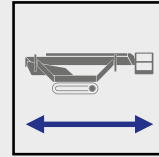
Poids total / Peso propio	1500 kg
Vitesse de translation / Velocidad, max.	1,5 km/h
Capacité de franchissement / Capacidad de subida, max.	28%
Moteur essence / Motor de gasolina	Honda GX390
Moteur électrique / Motor eléctrico	230V - 2,2 kW



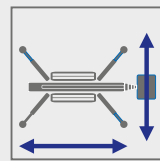
## SA16



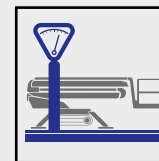
0,78 m / 1,99 m



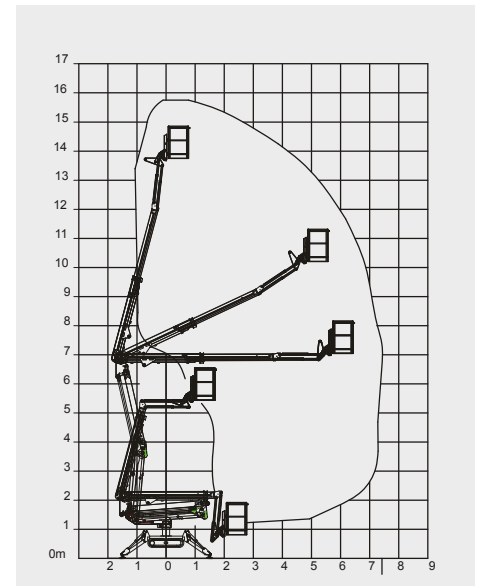
max. 4,44 m  
min. 3,75 m



3 m x 3 m



1900 kg



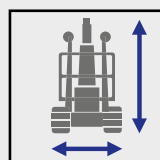
### DONNÉES TECHNIQUES / DONNÉES TÉCNICAS

Hauteur de travail / Altura de trabajo, max.	16 m
Déport latéral maxi / Alcance lateral, max.	7,4 m
Charge Maximale d'Utilisation / Carga de trabajo de la cesta	230 kg
Dimensions maxi de la plate forme / Area de trabajo máxima de la cesta	1,3m x 0,7m x 1,1m
Rotation / Rango de giro	340°

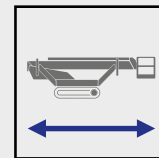
Poids total / Peso propio	1900 kg
Vitesse de translation / Velocidad, max.	1,5 km/h
Capacité de franchissement / Capacidad de subida, max.	28%
Moteur essence / Motor de gasolina	Honda iGX
Moteur électrique / Motor eléctrico	230V - 2,2 kW



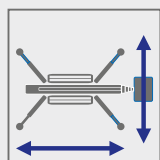
## SA18 / ...HB



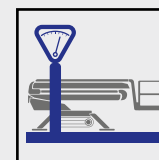
0,78 m / 1,99 m



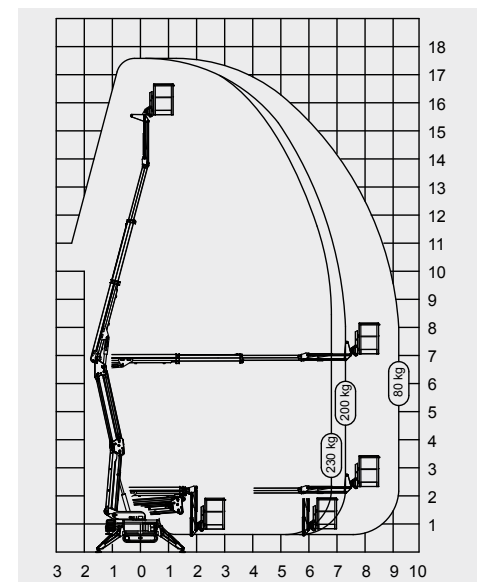
max. 4,44 m  
min. 3,75 m



3 m x 3 m



1950 kg



### DONNÉES TECHNIQUES / DONNÉES TÉCNICAS

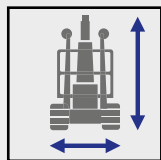
Hauteur de travail / Altura de trabajo, max.	17,8 m
Déport latéral maxi / Alcance lateral, max.	9,3 m
Charge Maximale d'Utilisation / Carga de trabajo de la cesta	230 kg
Dimensions maxi de la plate forme / Area de trabajo máxima de la cesta	1,3m x 0,7m x 1,1m
Rotation / Rango de giro	340°

Poids total / Peso propio	1950 kg (SA18) 2200 kg (SA18HB)
Vitesse de translation / Velocidad, max.	1,5 km/h
Capacité de franchissement / Capacidad de subida, max.	28%
Moteur essence / Motor de gasolina	Honda iGX
Moteur électrique / Motor eléctrico	230V - 2,2 kW

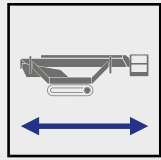




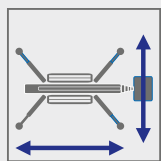
## SA22



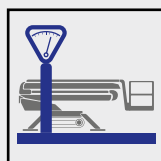
0,94 m / 1,97 m



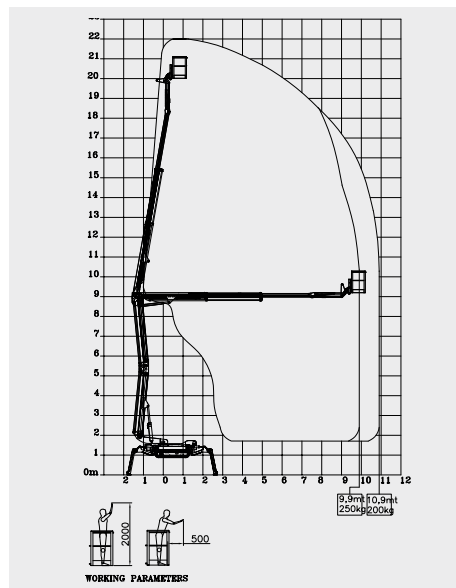
max. 5,20 m  
min. 4,52 m



4,0 m x 4,85 m



2990 kg



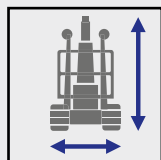
### DONNÉES TECHNIQUES / DONNÉES TECHNIQUES

Hauteur de travail / Altura de trabajo, max.	22 m
Déport latéral maxi / Alcance lateral, max.	10,9 m
Charge Maximale d'Utilisation / Carga de trabajo de la cesta	250 kg
Dimensions maxi de la plate forme / Area de trabajo máxima de la cesta	1,3m x 0,7m x 1,1m
Rotation / Rango de giro	340°

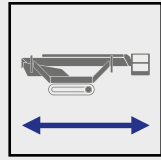
Poids total / Peso propio	2990 kg
Vitesse de translation / Velocidad, max.	1,5 km/h
Capacité de franchissement / Capacidad de subida, max.	28%
Moteur essence / Motor de gasolina	Honda iGX
Moteur électrique / Motor eléctrico	230V - 2,2 kW



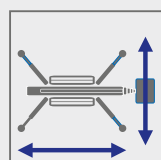
## SA26



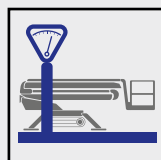
0,99 m / 1,98 m



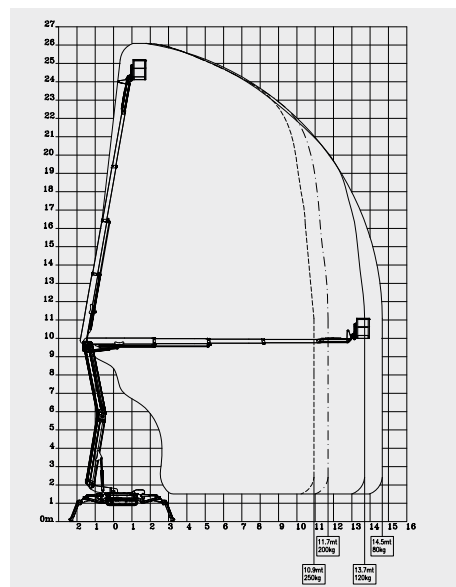
max. 5,58 m  
min. 4,91 m



4,30 m x 4,44 m



3350 kg



### DONNÉES TECHNIQUES / DONNÉES TECHNIQUES

Hauteur de travail / Altura de trabajo, max.	26 m
Déport latéral maxi / Alcance lateral, max.	14,5 m
Charge Maximale d'Utilisation / Carga de trabajo de la cesta	250 kg
Dimensions maxi de la plate forme / Area de trabajo máxima de la cesta	1,3m x 0,7m x 1,1m
Rotation / Rango de giro	360°

Poids total / Peso propio	3350 kg
Vitesse de translation / Velocidad, max.	1,5 km/h
Capacité de franchissement / Capacidad de subida, max.	28%
Moteur essence / Motor de gasolina	Honda iGX
Moteur électrique / Motor eléctrico	230V - 2,2 kW



STEIGER®



ECOLINE

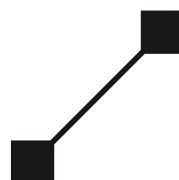


**RUTHMANN Italia S.r.l.**

Via Santa Maria del piano di Sotto 91/B  
47854 Montescudo (RN)  
ITALY

Phone: +39 0541 756872  
Fax: +39 0541 729800

Internet: [www.ruthmann.it](http://www.ruthmann.it)  
E-mail: [info@ruthmann.it](mailto:info@ruthmann.it)



**RUTHMANN**  
professionals at work

**BLUELIFT**  
[www.ruthmann.it](http://www.ruthmann.it)