

# Spécifications

# LEO 36T

**TEUPEN**<sup>®</sup>  
...access redefined

## PERFORMANCE

Hauteur de travail, maxi	35,50 m
Déport avec 80 kg	15,60 m
Déport avec 200 kg	13,90 m
Capacité de charge	200 kg
Jib mobile	180°
Panier rotatif	180°
Rotation de la tourelle, maxi	450°
Stabilisation app. jusqu'à la pente de	16,7°/30,0 %
Châssis réglable en hauteur et largeur	22/17 cm
Capacité de montée, maxi	11°/19,0 %
Angle d'attaque	16,7°/30,0 %
Vitesse de translation	3,0 km/h

## DIMENSIONS

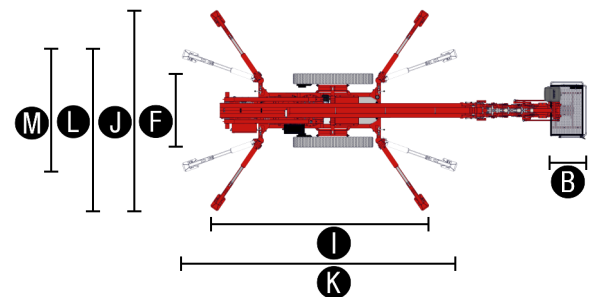
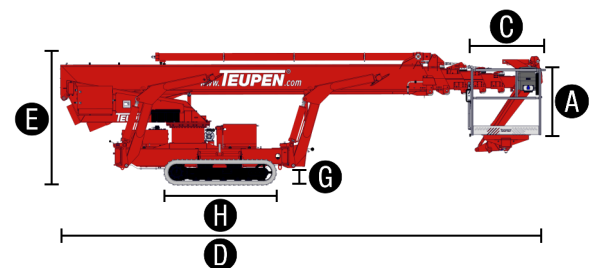
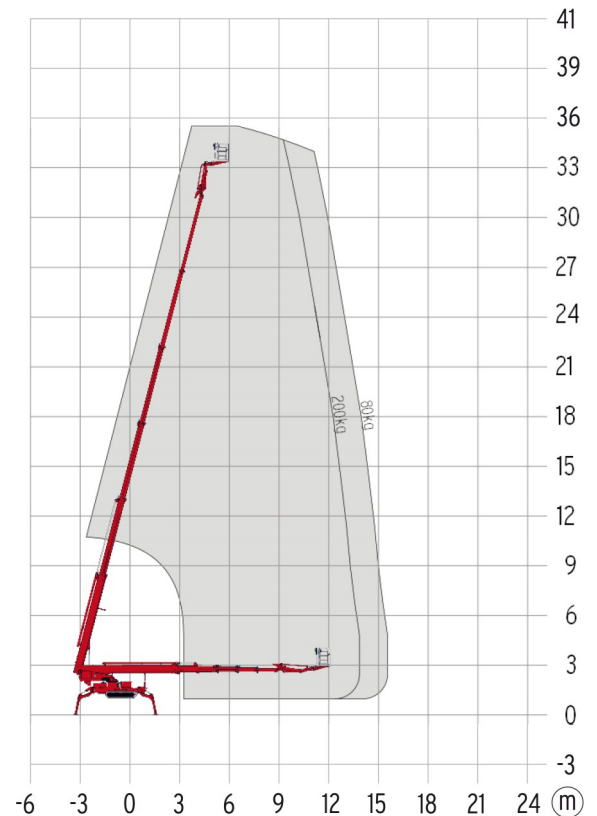
Hauteur du panier (A)	1,10 m
Longueur du panier (B)	0,80 m
Largeur du panier (C)	1,20 m
Longueur totale (D)	8,18 m
Hauteur position de transport (E)	1,98 m
Largeur totale (F)	1,58 m
Garde au sol, maxi (G)	0,27 m
Chenille (longueur x largeur) (H)	1,92 m x 0,25 m
Longueur en stabilisation standard (I)	5,30 m
Largeur en stabilisation standard (J)	4,75 m
Longueur en stabilisation 1 côté étroit (K)	6,64 m
Largeur en stabilisation 1 côté étroit (L)	3,95 m
Largeur en stabilisation 2 côtés étroits (M)	-
Plateau d'appui (longueur x largeur)	0,31 m x 0,22 m

## POIDS

Poids total	4900 kg
Pression en position de transport	3,75 kN/m <sup>2</sup>
Pression en position de travail	2,4 kN/m <sup>2</sup>
Pression sous un plateau, maxi	35,0 kN

## ALIMENTATION

Modes d'entraînement (moteur électrique & combustion)	<b>1) Électrique:</b> 230 V, 12,9 A, 2,2 kW <b>2) Diesel:</b> Kubota D 902-E3 (16,1 kW/21,9 CV)
Modes d'entraînement optionnels	<b>Batterie:</b> 80 V
Contenu du réservoir (Diesel)	40,0 l



## CONFORMITE AUX NORMES

2006/42/EC-Directive machines  
(Norme harmonisée EN280:2001 + A2:2009); 2004/108/EC (EMC);  
2000/14/EC (Directive relative aux émissions sonores en extérieur)

www.**TEUPEN**.com

## CHASSIS

- Châssis à chenilles puissant avec système de freinage hydraulique
- Manoeuvres précises via la télécommande électro-hydraulique sensitive
- Chenilles non-marquantes structurées en caoutchouc pour une tenue de route optimale
- Châssis à chenilles réglable hydrauliquement en hauteur et largeur

## STABILISATION

- Stabilisation hydraulique rapide avec nivellement automatique
- Multi-position des stabilisateurs (2 cotés large, 1 seul ou 2 cotés étroits)

## SYSTEME DE LA NACELLE

- Bras télescopique en profilé aluminium et acier montés sur roulettes résistantes à l'usure
- Toutes les fonctions peuvent être contrôlées depuis le panier
- Radiocommande électro proportionnelle intuitive
- Dispositif de commande robuste et verrouillable avec fonctions sur l'écran intégré
- Nivellement hydraulique automatique du panier
- Rotation du panier à 180°
- Système de rotation via un engrenage à vis sans fin et moteur hydraulique
- Panier démontable
- Rotation du Jib à 180°, même en à pleine charge
- Fonction "Coming Home"

## MOTORISATION

- Moteur électrique 230 V
- Moteur Diesel Kubota D902-E3 (16,1 kW/21,9 CV), insonorisé
- Dispositif start/stop du moteur directement depuis le panier

## PRODUCTIVITÉ, SÉCURITÉ, QUALITÉ

- Prise 230 V/16 A au panier
- Panier modulaire avec points d'encrage pour les harnais de sécurité et bacs à outils.
- Boîtier de rangement verrouillable pour la télécommande
- Peinture haute qualité en RAL 3020 (rouge)
- Commande d'urgence par pompe manuelle
- Aménagement des tuyaux et câbles d'alimentation à l'intérieur de la flèche
- Huile biodégradable de série pour le système hydraulique.
- Vannes de blocage - clapets anti-retour sur tous les vérins hydrauliques
- Protection du système hydraulique par soupapes de limitation de pression
- Protection du réservoir, du dispositif de commande d'urgence, des flexibles.
- Compteur horaire
- Fuzzy IV commande avec l'écran interactif

## OPTIONS

- Peinture spéciale, unie, selon les couleurs RAL (sauf les peintures métalliques, lumières et couleurs spéciales)
- Peinture spéciale, deux couleurs, selon les couleurs RAL (sauf les peintures métalliques, lumières et couleurs spéciales)
- Entraînement par batterie 80 V au lieu du moteur Kubota Diesel (poids supplémentaires: de 400 kg). On ne peut pas combiner cette option avec l'abaissement de secours électrique.
- Pompe hydraulique supplémentaire couplé au moteur électrique 230 V/50 Hz pour optimiser la vitesse des mouvements

## ACCESSOIRES

- Harnais de sécurité
- Cale en PVC 340 x 850 mm
- Plaques de répartition 2000 x 800 x 15 mm
- 2 chaussettes de protection pour chenilles en tissu polypropylène de haute qualité
- 4 Protections de vérins (Poids supplémentaire: 10 kg)
- Abaissement de secours électrique (Poids supplémentaire: 12 kg. On ne peut pas combiner cette option avec l'entraînement par batterie.
- Kit élagueur comprenant:
  - Protection des vérins d'appui
  - Protection réservoir hydraulique
  - Protection poste de commande bas
- Dispositif de limitation de hauteur de travail, 2 points de commutation. (Le premier à 29,0 m et le deuxième peut être choisi librement)
- Coupure automatique des fonctions de la nacelle en cas de non verrouillage de l'échelle d'accès
- Panier 900 x 800 mm\*, porte-panier démontable inclus

*\*Veuillez noter que l'échange du panier standard pour un autre panier modifie les spécificités de la machine.*

## CONTACT

**Teupen Maschinenbau GmbH**  
Marie-Curie-Str. 13  
48599 Gronau  
Allemagne

phone +49 (0) 2562 8161-0  
fax +49 (0) 2562 8161-888  
mail@teupen.com

