

4200 RJ



www.ommelift.dk

NACELLE SUR CHENILLES TELESCOPIQUE

OMMELIFT



OMME LIFT SARL

34 Rue Jean Jacques Moerlen

67140 Barr - FRANCE

Tel: + 33 967348551 – Fax: + 33 9670631483

E-mail: contact@ommelift.fr

Site internet: www.ommelift.fr

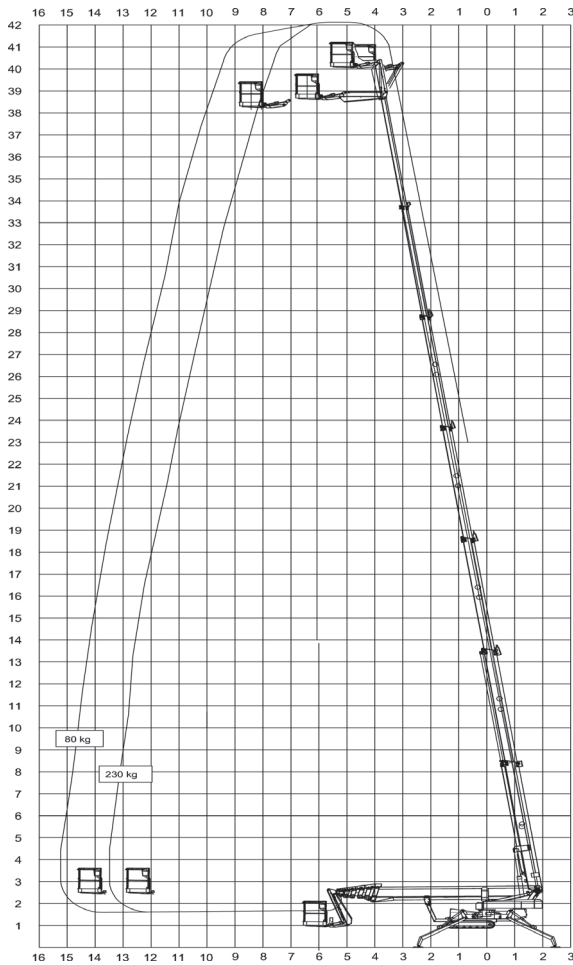
OMMELIFT



Quality since 1906

4200 RJ

Nacelle sur chenilles



Données techniques:	4200 RBJ	4200 RBDJ
Hauteur de travail max	42.0 m	
Déport max.	15.2 m	
Capacité max	230 kg	
Dimensions du panier	1.25 x 0.8 x 1.1 m	
Rotation du panier	± 41°	
Rotation	± 355°	
Batteries	24V / 400Ah / 5h	
Chargeur	24 V / 30 A	
Moteur diesel (Kubota)		14 kW / 18.8 hp
Génératrice		24 V / 22 A
Longueur de transport	8.93 m	
Longueur panier détaché	8.30 m	
Hauteur de transport	1.99 m	
Largeur de transport	1.75 / 1.35 m	
Largeur opérationnelle	5.33 / 4.42 m	
Poids total approx.	6900 kg	
Dévers max.	27% (15.0°)	
Pente max.	30% (16.7°)	
Stabilisation max.	27% (15.0°)	
Mouvements proportionnels	standard	
Prise 220V panier	standard	
Stabilisation automatique	standard	
Chenilles non marquantes	option	
Radiocommande sans-fils	option	

VERSATILE



compact



panier détachable



polyvalence



flexibel

- La motorisation hybride diesel et batteries permettent à la nacelle d'avoir une efficacité égale en extérieur et en intérieur.
- En extérieur, la motorisation s'impose comme le choix naturel. En intérieur, le moteur électrique alimenté par 8 batteries de grande capacité est redoutable d'efficacité. Aucun obstacle, comme un câble ou une rallonge branchée à la nacelle ne sont nécessaires lors des déplacements en intérieur. Le rapide châssis à 2 vitesses vous assure une mise en place à une vitesse incroyable.
- La nacelle Ommelift 4200 RBDJ est conçue pour franchir des terrains en pente mais son faible poids de seulement 6900 kg, bien réparti, permettent le déplacement sur des sols fragiles tels que: dalles, marbres ou gazons. Généralement en rapport avec des applications lorsque hauteur et déport important sont nécessaires avec un poids minimum.
- La mise en place jusqu' 27% de pente permet une utilisation de niveau sachant qu'une nacelle automotrice n'est pas conçue pour travailler dans de telles conditions. De plus, une nacelle automotrice 40m d'un poids de 20T ou plus sera tout simplement trop encombrante et trop lourde.
- Des dimensions compactes permettent des accès dans des zones étroites. La hauteur est de 1.99m. La longueur est de 8,93m avec un panier détachable qui réduit encore la longueur totale. La largeur de 1.75m peut être réduite hydrauliquement à seulement 1,35m.