

Spécifications

Modèle	Z-80/60
---------------	----------------

Dimensions

Hauteur de travail* (max.)	25,77 m
Hauteur plancher (max.)	23,77 m
Portée horizontale max.	18,29 m
Hauteur d'articulation max.	8,83 m
Positionnement en négatif	4,83 m
A Longueur panier	0,91 m/0,76 m
B Largeur du panier	2,44 m/1,83 m
C Hauteur – repliée	3,00 m
D Longueur – repliée	11,27 m
E Longueur - position de transport	11,27 m
F Largeur	2,49 m
G Empattement	2,84 m
H Garde au sol – centre machine	0,30 m

Productivité

Capacité de charge	227 kg
Rotation du panier	160°
Débattement vertical du panier	135°
Rotation de la tourelle	360° continue
Déport arrière tourelle - bras déployé	1,17 m
Déport arrière - Bras secondaire rétracté	2,24 m
Vitesse de translation – repliée	4,83 km/h
Vitesse de translation – déployée**	1,1 km/h
Vitesse de levée à hauteur max.	76 sec
Aptitude en pente - 4x4 - repliée***	45%
Rayon de braquage – 4x4x2 intérieur	4,42 m
Rayon de braquage – 4x4x2 extérieur	7,47 m
Rayon de braquage – 4x4x4 intérieur	2,13 m
Rayon de braquage – 4x4x4 extérieur	4,57 m
Contrôles	12 V DC proportionnels
Pneus5	18-625 NHS

Alimentation

Motorisation	Deutz Etape IIIB TD.9 L4 4 cylindres turbo diesel 55 kW Perkins Etape IIIB 404F-22T cylindres turbo diesel 43 kW Deutz Etape IIIA TD 2011 L04i 4 cylindres diesel 55 kW Perkins 804D-33 4 cylindres diesel 47 kW
Unité d'alimentation auxiliaire	12 V DC
Capacité réservoir hydraulique	170 L
Capacité réservoir carburant	132 L

Émissions sonores et niveau de vibration

Niveau de pression acoustique (au sol)	85 dBA
Niveau de pression acoustique (au panier)	74 dBA
Vibration	<2,5 m/s ²

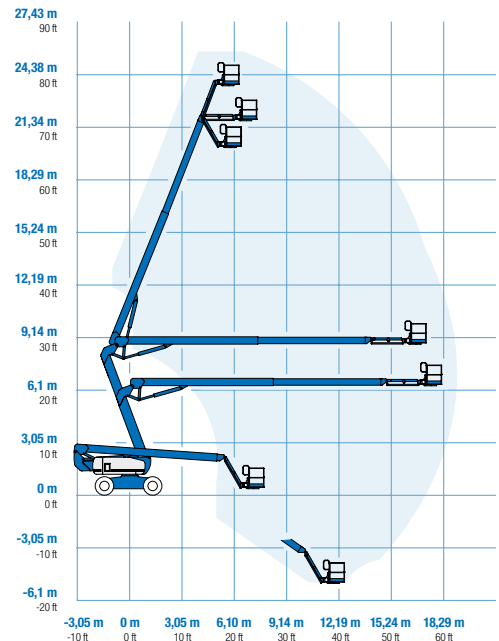
Poids****

CE 4x4/4x4x2	16 284 kg
CE 4x4/4x4x4	17 010 kg

Conformité aux normes

Directive UE : 2006/42/CE - Machines (refonte EN280); 2004/108/CE (CEM); 2000/14/CE (niveau sonore extérieur)

Courbe de travail Z-80/60

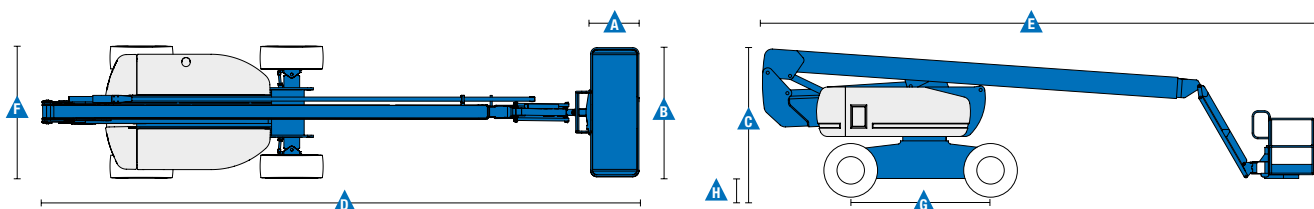


* Hauteur de travail = Hauteur de plancher + 2 m.

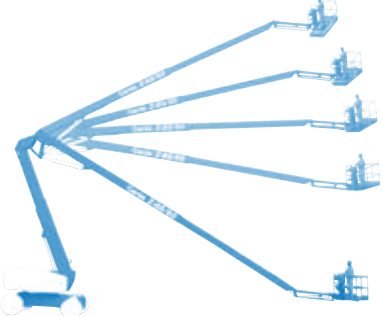
** En position déployée, la nacelle a été conçue pour rouler sur surfaces planes et fermes.

*** L'aptitude indique la capacité à gravir des pentes. Se référer au Manuel de l'Opérateur pour le degré des pentes autorisé.

**** Le poids varie en fonction des options et des normes des pays où la machine est livrée.



Caractéristiques

Caractéristiques standard	Configuration simple selon vos besoins	Options et accessoires
<p>Dimensions</p> <ul style="list-style-type: none"> • Hauteur de travail 25,77 m • Portée horizontale 18,29 m • Hauteur d'articulation 8,83 m • Capacité de levage jusqu'à 227 kg <p>Productivité</p> <ul style="list-style-type: none"> • Bras pendulaire de 1,83 m avec amplitude de mouvement de 135° • Panier avec mise à niveau automatique • Panier à rotation hydraulique • Commandes à champ magnétique proportionnel • Connecteur de télématiques • Interrupteur de direction intégré au joystick • Fonctions de diagnostic intégrées • Refroidisseur huile hydraulique • Système de validation de la translation • Pré câblage 220 V dans le panier • Avertisseur sonore • Compteur horaire • Alarme de dévers • Alarme de descente & de translation • Feux à éclats • Tourelle rotative en continu sur 360° • Capots verrouillables de la tourelle • Traction positive continue • Moteur de translation à deux vitesses (rampe/rapide) • Quatre modes de direction : avant, arrière, marche en crabe et coordonnée • Commande configurable pour limiter la hauteur max. à 21,33 m • Conception du bras à double parallélogramme • Système de surcharge répondant à la norme EN 280 • Alarme de contact Lift Guard™ de prévention des risques d'écrasement <p>Alimentation</p> <ul style="list-style-type: none"> • Pompe électrique de secours 12 V DC • Dispositif de sécurité anti-redémarrage moteur • Dispositif d'arrêt automatique moteur défectueux • Écran de surveillance du moteur • Batteries doubles • Affichage du statut du moteur • Préchauffage air d'admission (Deutz) 	<p>Paniers</p> <ul style="list-style-type: none"> • Panier en acier de 1,83 m double entrée (portillon + guillotine) • Panier en acier de 2,44 m triple entrée (1 portillon + 2 guillottes) - standard <p>Pendulaire</p> <ul style="list-style-type: none"> • Pendulaire articulé de 1,83 m <p>Moteur</p> <ul style="list-style-type: none"> • Deutz turbo diesel 55 kW, Etape IIIB • Perkins turbo diesel 43 kW, Etape IIIB • Deutz turbo diesel 55 kW, Etape IIIA • Perkins diesel 47 kW <p>Translation/direction</p> <ul style="list-style-type: none"> • 4 x 4 (standard) • 4 x 4 x 2 (standard) • 4 x 4 x 4 <p>Essieu</p> <ul style="list-style-type: none"> • Essieux oscillant actif <p>Pneus</p> <ul style="list-style-type: none"> • Tout terrain gonflés mousse (standard) • Non marquants tout terrain gonflés mousse 	<p>Productivité</p> <ul style="list-style-type: none"> • Grille de protection (mi-hauteur) autour du panier et portillon • Main courante supérieure • Prise air comprimé • Alimentation dans le panier (incl. fiche et prise/disjoncteur différentiel sur demande) • Pack projecteurs de travail (2 sur le châssis, 2 sur le panier) • Interrupteur de direction intégré au joystick de translation • Huile hydraulique biodégradable ⁽²⁾ • Système anticollision ^(1,2): rembourrage en mousse de la nacelle et système de coupure des mouvements sur la nacelle • Kit pour environnement hostile ⁽²⁾: soufflets de cylindre, joints racleurs de flèche et protection du pupitre de commande du panier et au sol • Kit Deluxe pour environnement hostile ^(1,2): avec bouclier de tourelle, protection de couronne d'orientation, protection des tuyaux à l'arrière, capots moteur et préfiltre à air, en complément du kit de base • Track & Trace ⁽³⁾ (unité GPS avec géolocalisation machine et informations travaux en cours) • Protection verrouillable du pupitre de commande • Structure de Protection de l'Opérateur (OPS) <p>Alimentation</p> <ul style="list-style-type: none"> • Générateurs AC (220V/50Hz, 3000W) ⁽²⁾ • Pré-filtre moteur diesel ⁽²⁾ • Silencieux et purificateur d'échappement ⁽²⁾ (Etape IIIA) • Démarrage à froid • Préchauffage moteur ⁽¹⁾ • Kit raffinerie avec pare étincelles et valve d'arrêt d'urgence électrique ou mécanique ⁽¹⁾ • Démarrage à froid ⁽²⁾
		
<p>⁽¹⁾ Disponible sur certains modèles uniquement. Contactez votre revendeur Genie pour plus d'informations.</p> <p>⁽²⁾ Option montée en usine uniquement</p> <p>⁽³⁾ Abonnement 2 ans compris</p>		

France

1 rue Joseph Fourier 28008 Chartres, N° Vert: 0805 110 730 Tel: + 33 (0)2 37 26 09 99 Fax: + 33 (0)2 37 26 09 98 Email AWP-InfoEurope@terex.com

Rendez-vous sur www.genielift.fr/locaux pour obtenir la liste de nos sites.

Pays de fabrication et de distribution

Australie · Brésil · Caraïbes · Amérique Centrale · Chine · France · Allemagne · Italie · Japon · Corée · Mexique · Russie · Asie du Sud-Est · Espagne · Suède · Émirats Arabes Unis · Grande Bretagne · États-Unis

Les caractéristiques des produits et leurs prix sont susceptibles d'être modifiés sans préavis ni engagement. Les photos et/ou schémas qui illustrent cette brochure sont donnés à titre d'exemple. Il est impératif de consulter le manuel de l'opérateur pour toute instruction relative à l'utilisation correcte de cet équipement. Le non respect des instructions figurant dans le manuel de l'opérateur lors de l'utilisation de cet équipement, ou tout autre comportement irresponsable, peuvent entraîner des blessures graves voire mortelles. La seule garantie applicable et servant de référence pour les différents produits Genie est notre garantie contractuelle validée par nos services techniques. Aucune autre garantie orale ou écrite ne sera valable. Les produits et services listés peuvent être des marques déposées, des brevets, ou des noms déposés de Terex Corporation et/ou leurs filiales aux U.S.A. et dans beaucoup d'autres pays. Genie est une marque de commerce déposée de Terex South Dakota, Inc. © 2017 Terex Corporation.

