

TOUCAN 10E NACELLES À MÂT VERTICAL AUTOMOTRICES AVEC DEPORT

Plate-forme

- Plate-forme en acier 0,90 m x 0,70 m (L x l)
- Accès frontal avec sous-lisse
- Commande de translation proportionnelle par un seul manipulateur avec commandes de direction au pouce
- Mini-manipulateurs offrant un contrôle proportionnel de la fonction de levage et du bras
- Bras pendulaire de 1.60 m
- Tableau d'affichage à diodes pour une meilleure information de l'opérateur
- Système de détection de charge
- Câble d'alimentation c.a. vers la plate-forme
- Tablette porte-outils

Alimentation et transmission

- 2 roues motrices électriques
- Moteurs d'entraînement à courant alternatif
- Batterie de traction 24V-240 AH
- Chargeur de batterie HF 110/230 V embarqué
- Remplissage de batterie automatique
- Sécurité de décharge batterie
- Coupure de décharge batterie
- Système de diagnostic embarqué avec affichage complet des codes d'anomalie
- Freins parking arrières automatiques
- Capots polyester en relief

Equipements et accessoires

- Mât en acier avec galets de roulement et orientation de 345°
- Système de détection de mou de chaîne
- Dévers 2° avec avertisseur sonore et visuel
- Pneus pleins non marquants 406 x 125
- Système de protection anti-nid de poule
- Largeur de châssis 0.99 m
- Anneaux de levage/remorquage
- Commutateur de commandes à clé, boîtier bas
- Indicateur de charge de batteries
- Compteur horaire
- Avertisseur sonore
- Système de confirmation de translation
- Anneaux de fixation de la longe de sécurité
- Lampe à éclat type Xénon
- Système de descente manuelle

Options disponibles

- Arrivée d'air 8 mm vers la plate-forme
- Batteries Gel 24 V 240 AH et chargeur de batterie HF 230 V externe fixe
- Alarme sonore
- Lubrification alimentaire
- Lubrification à basse température
- Prises ¹

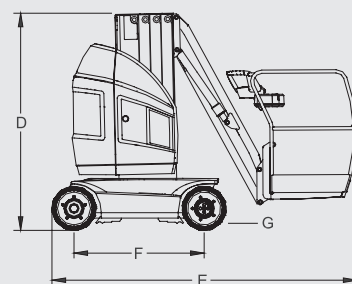
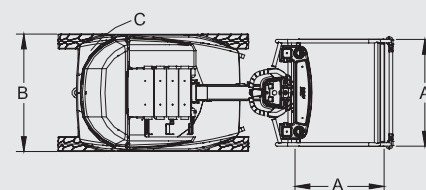
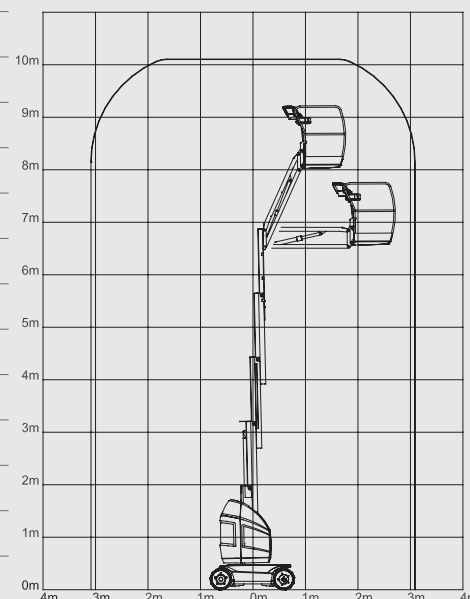


¹ Disjoncteur inclus avec l'option câble électrique de la plate-forme. Type de prise/voltage doit être spécifié

TOUCAN 10E

NACELLES À MÂT VERTICAL AUTOMOTRICES AVEC DEPORT

Hauteur Travail	10,10 m
Hauteur plate-forme	8,10 m
Déport travail (plate-forme standard)	3,08 m
Hauteur libre sous nacelle	6,51 m
Orientation (non continue)	345°
Capacité Plate-forme de travail ¹	200kg
Longueur totale bras	1,60 m
Débattement angulaire du bras	127° (+66°/ -61°)
A. Dimensions plate-forme standard (L x l)	0,70 x 0,90 m
B. Largeur totale	0,99 m
C. Dépassement contrepoids	13 cm
D. Hauteur repliée	1,99 m
E. Longueur totale - plate-forme standard	2,82 m
F. Empattement	1,20 m
G. Garde au sol	10,5 cm
Poids - plate-forme standard ²	2.990 kg
Pression au sol maximum	21 kg/cm ²
Vitesse de translation - repliée	5,5 km/h
Vitesse de translation - dépliée	0,75 km/h
Vitesse de conduite maximum en élévation	0,40 km/h
Rayon de braquage (extérieur)	1,99 m
Rayon de braquage (intérieur)	0,55 m
Pente admissible	25%
Pente franchissable	25%
Angle de braquage	60°
Dévers maximum autorisé	2°
Pneus (pleins)	406 x 125 mm
Système électrique	24V DC
Batteries	24V - 240 A/hr
Chargeur	24V - 25A
Moteurs de roues	2 Moteurs AC
Freins	Disques
Moteur électrique	3kW 24V DC
Système hydraulique	9 L
Angle de braquage	92



JLG Industries, Inc. compte parmi les principaux concepteurs et fabricants d'équipements d'accès (services et accessoires associés compris) du monde.

JLG dispose d'unités de production aux États-Unis, en France, en Roumanie, en Chine et en Belgique. Les clients de JLG à travers l'Europe, la Scandinavie, l'Afrique et le Moyen-Orient bénéficient d'un réseau de points de ventes et de services dédiés conçus pour répondre aux plus hautes exigences en matière de support.

JLG est une filiale d'Oshkosh Corporation.

www.jlgeurope.com

¹ Capacité 2 personnes en intérieur et extérieur (vent maxi 12,5 m/s)

² Les spécifications peuvent varier en fonction des réglementations en vigueur dans le pays d'utilisation ou par l'adjonction d'équipements optionnels.