



M 060

M 060 Un petit chef-d'œuvre d'ingénierie et de design. La mini-grue «Pick and Carry» est dotée d'une rotation à 50°. Extrêmement compacte et ergonomique. Conçue par l'équipe BG LIFT pour lui donner souplesse et agilité en utilisation dans des espaces restreints et difficiles d'accès. Idéale pour une utilisation en Intérieur comme en Extérieur. Son poids léger permet à la grue de travailler dans les étages en conformité avec les normes en vigueur.

Caractéristiques Opérationnelles:

- Rotation du Bras de grue de 50° (également avec le Jib)
- Mêmes dimensions hors-tout avec Motorisation Thermique et électrique
- Treuil 500kg de capacité
- Chenille rétractable
- Déplacement à 2 vitesses
- Equipement amovible et interchangeable
- Plate-forme d'Assistance pour les translation
- Transportable dans un Véhicule avec un Permis B.

Puissance:

- 320 kg de Capacité de portage à 4,25 m de hauteur.

Technologies:

Branchement Electrique toujours possible

Motorisation électrique monophasé 220V / 2,2 kW avec système Inverter limitant la puissance au démarrage.

50° de Rotation

La Rotation permet un positionnement Précis et en douceur de la charge déplacée.

Extension Entièrement hydraulique

Les deux extensions entièrement hydrauliques, montées à l'intérieur du bras permettent une séquence de sortie en minimisant l'espace occupé.

Système Interchangeable

L'interchangeabilité de l'équipement permet d'élargir la polyvalence et l'emploi de la machine.

BG LIFT, a Brennero Gru "Compact Crane" Division, solid Production Reality of the Lifting Branch. BG LIFT is a leader Brand, Extremely Positive, ambitious and deeply focused on technologic innovation and Peculiar Design.

BG LIFT, la division «Grues compacte» de la société BRENNERO GRU, Réalité productive solide dans le secteur du levage. BG LIFT est une société leader, extrêmement positive, ambitieuse et focalisée sur l'innovation technologique et le design.

BG LIFT, división "Grúas Compactas" de Brennero Gru, empresa sólida del sector de la elevación. BG LIFT es un líder de marca con mucha iniciativa y que se centra cada vez más en la innovación tecnológica y el diseño distintivo.



ADVINCERE.COM

BG LIFT
by Brennero Gru 

Brennero Gru Srl
Via Lionello Fiumi, 22
37010 Cavaion Veronese (VR) Italy
Phone: +39 045 6260100
e-mail: info@bglift.com

www.bglift.com

M 060

M 060. Una pequeña obra maestra de ingeniería y diseño. La mini grúa Pick & Carry dotada de rotación de 50°. Extremadamente compacta y ergonómica. Diseñada por el Team BG Lift para darle agilidad y solidez cuando se usa en espacios y accesos estrechos. Ideal tanto en interiores como en exteriores. El peso reducido permite que la grúa trabaje en las losas de las plantas superiores respetando las normativas.

Operatividad:

- Rotación de 50° del brazo (también con la pluma)
- Motor térmico y eléctrico del mismo volumen de la máquina
- Cabrestante de 500 kg
- Carro sobre orugas ampliable
- Carro con velocidad doble
- Equipos intercambiables
- Plataforma porta hombre para traslados
- Puede transportarse con un vehículo con licencia de conducir B.

Potencia:

- 320 kg de capacidad con 4,25 m de altura, con brazo vertical.

Tecnologías:

Motor eléctrico permitido.

Motor eléctrico monofásico de 2,2 kW con inverter de 220 V.

50° Rotation.

La rotación permite colocar de forma precisa y delicada el objeto desplazado.

Extensiones completamente hidráulicas.

Las dos extensiones completamente hidráulicas, montadas en el interior del brazo permiten una salida secuencial de estos reduciendo los volúmenes.

Sistema intercambiable.

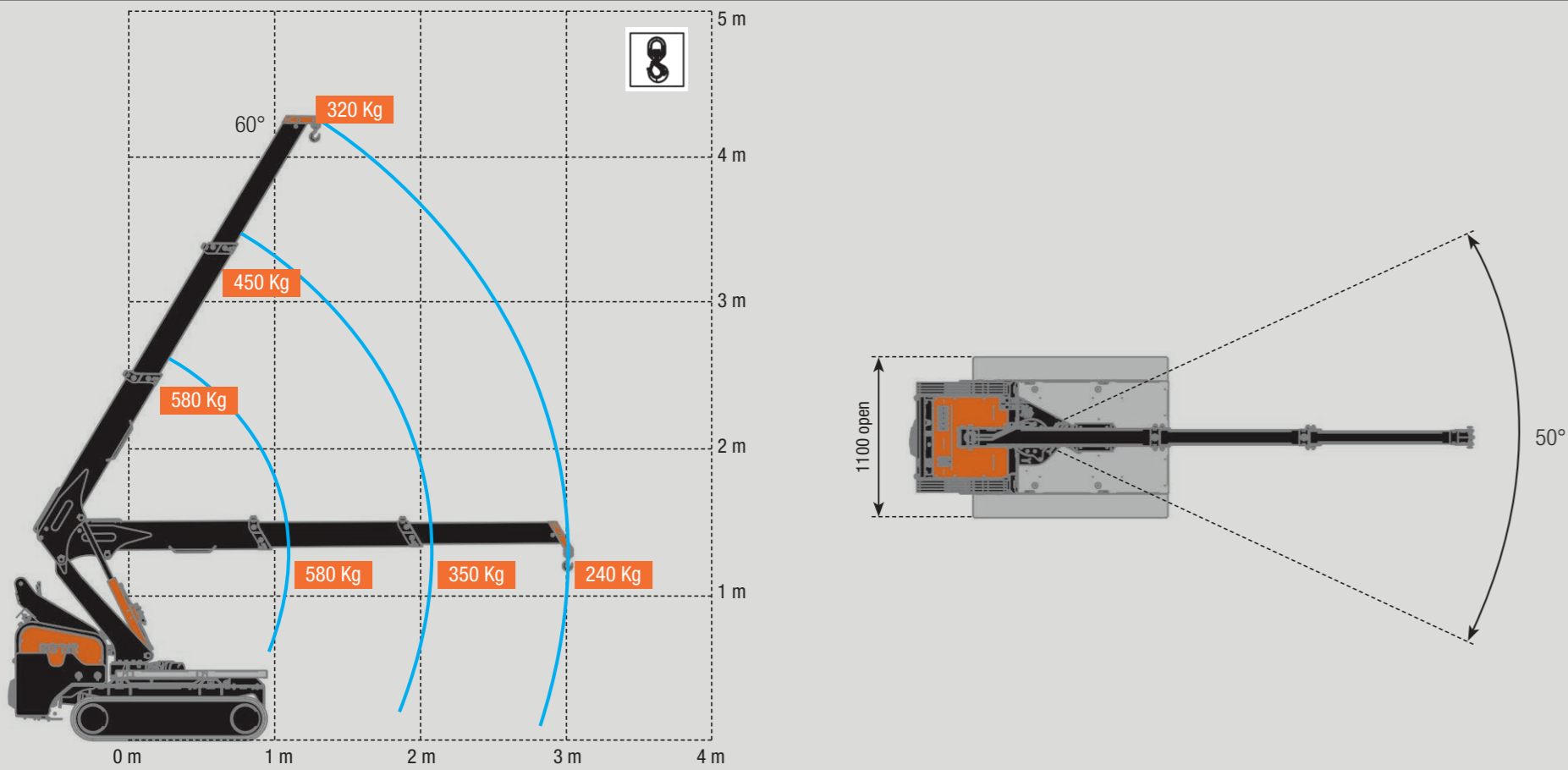
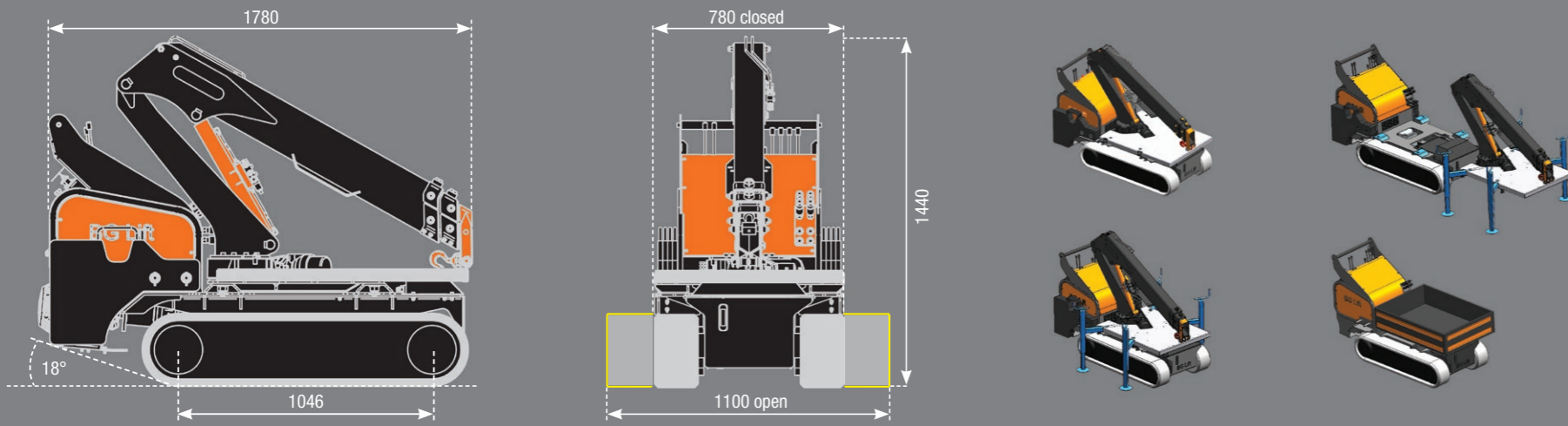
La intercambiabilidad de la plataforma da a la máquina.



BG LIFT
by Brennero Gru 

M 060

PICK AND CARRY MINI CRANE
MINI-GRUE «PICK AND CARRY»
MINI GRÚA PICK AND CARRY



Technical data can be modified without prior notice



TECHNICAL SPECIFICATIONS / SPECIFICATIONS TECHNIQUES / ESPECIFICACIONES TÉCNICAS

	Max capacity Capacité Maxi Carga máxima de la grúa	580 Kg / 1,3 m
	Max outreach Portée Maxi Radio máximo de trabajo	3,01 m
	Max hook height Hauteur Maxi sous crochet Altura máxima del brazo	4,25 m
	Slewing angle Rotation Ángulo de rotación	25° + 25°
	Winch (optional) Treuil (en option) Cabrestante (opcional)	First layer pull / Capacité sur 1 brin de câble / Tiro directo Rope length / Longueur de Câble / Longitud del cable Speed in direct pull / Vitesse avec 1 Brin de câble / Velocidad de tiro directo
	Stability control Limiteur de charge Limitador de carga	Electrohydraulic Electro-hydraulique Electrohidráulico
	Crawler Crane Traction Traction sur Chenilles Traction del carro sobre orugas	Trasmission / Transmission / Transmisión Moto-reducer / Moto-réducteur Epicycloidal / Reductor epicicloidal 30 l / min 150 bar 0 - 2 Km / h 20° 0,25 Kg / cm ²

	Weights Poids des éléments Peso de los elementos	Standard crane / Grue standard / Grúa estándar Electric engine / Motorisation électrique / Motor eléctrico Winch / Treuil / Cabrestante	720 + 200 Kg ballast 30 Kg 28 Kg
	Petrol engine Moteur Essence Motor de gasolina	Brand / Marque / Marca Model / Type / Modelo Max power / Puissance maxi / Potencia máxima Max torque / Couple maxi / Par máximo Tank capacity / Capacité Réservoir / Capacidad del depósito	Honda GX390 8,7 kw / 11,7 Hp 26,5 Nm 6 l
OPTIONAL / OPTIONS / OPCIONAL			
	<ul style="list-style-type: none"> Radio remote control Scanreco 500 Kg hydraulic winch Lowered Hook Connections Working Lights Mono phase electric engine 2,2 Kw/220 V with inverter No marking rubber pads Loading ramps Green Oil. 	<ul style="list-style-type: none"> Radiocommande SCANRECO Treuil hydraulique 500 kg Flèche avec Crochet Phares de Travail à LED Motorisation électrique monophasé 230 V / 2,2 kW avec système Inverter Chenilles non marquantes Rampes de chargement Huile écologique. 	<ul style="list-style-type: none"> Radiomando Scanreco Cabrestante hidráulico de 500 Kg Ganchos rebajados Faros de trabajo Motor eléctrico monofasico de 2,2 kW 220 V con inverter Orugas antihuella Rampas de carga Acete hidráulico biodegradable.
STANDARD EQUIPMENT / EQUIPEMENTS STANDARDS / SUMINISTRO ESTÁNDAR			
	<ul style="list-style-type: none"> 50° Crane rotation Extensible crawler Predisposition for winch Installation Two Speed Crawler Translation Two Speed Crane Engine Rpm increment N° 2 Lifting Connections Electrohydraulic Limiting Device Crane color orange Crawler Color Black RAL 9005. 	<ul style="list-style-type: none"> Rotation 50° Chenilles élargissables Prédisposition pour Installation Treuil Déplacement à 2 Vitesses Grue à 2 Vitesses Accélérateur du Moteur 2 points de grutage Limiteur de Charge électro-hydraulique Grue couleur Orange Chenilles Couleur Noire RAL 9005. 	<ul style="list-style-type: none"> Rotación (50°) Carro ampliable Acondicionamiento para cabrestante Avance de orugas de 2 velocidades Grúa de 2 velocidades Accelerador de revoluciones del motor 2 uniones para la elevación Limitador de carga electrohidráulico Cilindros color naranja Grúa color negro RAL 9005.

Technical data can be modified without prior notice

M 060 a Baby Design and Engineering Masterpiece.
The "Pick and Carry" mini crane provided with (50°) rotation.
Extremely compact and ergonomic. Designed by BG LIFT Team to confer agility, robustness and to be used in narrow spaces and access.
Perfect for indoor and outdoor use.
The restrained weight allows the crane to operate on the base floor of upper levels, totally in compliance with the regulations.

- Operativity:**
- Boom 50° rotation (as well with Jib)
 - Thermic and electric motor always keeping the machine dimensions unchanged
 - 500 Kg winch
 - Extendable crawler
 - Double speed crawler
 - Exchangeable equipment system
 - Men platform for translations
 - Carried by 3.5T vehicles.

- Power:**
- 320 KG Load capacity at 4,25mt height, with boom in vertical position.
- Technologies:**
- Electric Engine Always Allowed.**
2.2 Kw mono phase Electric Engine, 220 V inverter controlled.
 - 50° Rotation.**
The rotation allows precise and delicate positioning of the load.
 - Fully Hydraulic Extensions.**
The two completely hydraulic extensions, mounted inside the boom, allow the sequential exit of the extensions, reducing the obstructions.
 - Exchangeable System.**
The equipment exchangeability confer to the machine further employment possibilities.

