

Pelle sur chenilles

R 926 Compact

Litronic®

Génération

6

Moteur

129 kW / 175 HP

Tier 4 Final

Poids en ordre de marche

26,100 kg / 57,540 lb

Capacité du godet rétro

0.55 – 1.50 m³ / 0.72 – 1.96 yd³



LIEBHERR

Performances

Performance,
précision et réactivité

Rentabilité

Haut niveau de productivité pour un
coût d'exploitation global en baisse

Génération

6

Moteur

129 kW/175 HP

Tier 4 Final

Poids en ordre de marche

26,100 kg/57,540 lb

Capacité du godet rétro

0.55 – 1.50 m³/0.72 – 1.96 yd³



Fiabilité

Fruit de l'amélioration continue

Confort

Espace, ergonomie et visibilité

Facilité d'entretien

Contrôles quotidiens simplifiés, intervalles de maintenance espacés



Performances



**Performance,
précision et réactivité**

Des rendements élevés pour l'extraction et le chargement

Dotée d'un rayon de rotation arrière de 1,70 m et jusqu'à 1,90 m pour le rayon avant, la R 926 Compact est parfaitement stable et adaptée aux chantiers les plus étroits. Les performances hydrauliques des pelles Liebherr permettent des cycles de travail courts et des rendements élevés pour l'extraction et le chargement.

Une vaste gamme d'équipements

La R 926 Compact est une pelle adaptée à tous types de travaux grâce à une vaste gamme d'équipements Liebherr. Différents balanciers peuvent être combinés à une variété de flèches (monobloc, monobloc déportable et volée variable). Finalement, une lame de nivelage et d'ancrage disponible en option vient parfaire la polyvalence de la machine. Enfin, pour faciliter le changement d'outil, Liebherr propose en option une attache rapide SWA et le système LIKUFIX.

Le système Liebherr Tool-Management

La fonction Tool-Management facilite le changement des outils grâce à la reconnaissance par système RFID de l'outil choisi. Il met à disposition, dès le changement d'outil hydraulique, les valeurs de pression et les débits programmés. Il en résulte un gain de productivité grâce à des temps de réglage diminués.

La technologie de pointe pour hautes performances

La pelle sur chenilles R 926 Compact intègre le système hydraulique Liebherr Positive Control. Ce système est commandé par l'électronique Liebherr et s'appuie sur des capteurs disposés aux endroits les plus stratégiques. Tout le travail de la machine gagne ainsi en rapidité, précision et fluidité. De plus, comme les deux circuits de pompes du système hydraulique peuvent fonctionner de manière séparée ou conjuguée, la gestion de l'énergie de la R 926 Compact est optimisée.

Modes de travail intelligent

- Mode Sensibilité : pour un travail de précision et de levage de charges
- Mode Economie : pour un travail économique et écologique. Conseillé pour les conditions de travail normales
- Mode Puissance : pour des capacités d'excavation importantes dans des applications difficiles
- Mode pleine Puissance : spécialement conçu pour plus de puissance, idéal pour les applications extrêmes

Un moteur Liebherr D924 toujours plus propre et performant

- Nouveau moteur conforme aux normes d'émissions des gaz d'échappement Tier 4 Final grâce à la technologie du catalyseur d'oxydation et de l'injection d'urée SCR
- Technologie des plus modernes avec système Common-Rail sans vanne EGR ni filtre à particules
- Mise au ralenti automatique pour optimiser l'efficacité énergétique

Une lame de nivelage et d'ancrage précise et efficace

- lame à déplacement radial
- Différentes largeurs de lame disponibles
- Qualité et précision de nivelage irréprochables
- Seulement deux points de lubrification
- Protection intégrales des tiges de vérin de série
- Oeilletons d'arrimage intégrés
- Augmentation de la productivité et de la sécurité grâce à la fonctionnalité d'ancrage



Rentabilité



**Haut niveau de productivité pour un
coût d'exploitation global en baisse**

Une polyvalence sans limite

La R 926 Compact est un engin multifonctions qui peut être utilisé de manière très variable : sa structure compacte en fait une machine parfaitement adaptée aux chantiers à espaces restreints tels que les centres villes, les chantiers de voirie ou les chemins forestiers étroits. De plus, elle est en mesure de réaliser les travaux classiques d'une pelle sur chenilles standard tels que les opérations de terrassement, de construction de canaux, les travaux de démolition et de manutention.

Un équipement aux dimensions compactes

La cinématique de l'équipement spécialement conçue pour la R 926 Compact permet de travailler efficacement même en hauteur grâce à l'articulation de la flèche très proche du centre de rotation de la machine. Le rayon de giration total peut être égal à 1,90 m.

Une accessibilité idéale

L'ensemble des points d'entretien a été conçu pour faciliter l'accès et écourter les interventions. L'ouverture papillon des capots donne l'accès à toutes les opérations depuis le sol. Elles s'effectuent en toute sécurité que ce soit pour le filtre à air, les filtres à carburant, le filtre à huile moteur et les radiateurs ou encore le contrôle du niveau d'huile moteur.

Une gestion intelligente des énergies

L'ingénierie des systèmes Liebherr intégrée veille de manière constante à la consommation de carburant et de solution d'urée grâce à une gestion efficace du moteur et du système hydraulique. De manière non exhaustive, la nouvelle motorisation diesel, le nouveau système DOC/SCR de post-traitement des gaz d'échappement, la mise au ralenti/montée en régime automatique, la régulation électronique par puissance limite, la « Regeneration Plus » sont des éléments qui participent à une meilleure gestion de l'énergie. Cette maîtrise de la consommation réduit fortement le rejet des gaz nocifs dans l'atmosphère tout en minimisant les coûts de fonctionnement.

Système de graissage centralisé automatique de série

- Système de graissage centralisé, entièrement automatisé et de série pour un entretien rapide, un graissage manuel réduit et une immobilisation de la machine écourtée
- Tous les points de graissage de la tourelle et de l'équipement exceptée la biellette de renvoi (disponible en option) pris en compte
- Garantie d'un graissage adéquat de chaque articulation pour une plus longue durée de vie des éléments en mouvement
- Aspect sécurité : le conducteur ne quitte plus la cabine pour le graissage

LIKUFIX et Tool-Management

- Idéal pour les chantiers nécessitant le changement d'outils
- Accouplement mécanique et hydraulique des outils possible sans quitter la cabine
- Optimisation de l'exploitation de la pelle par un changement d'outils automatique
- Gestion intelligente de l'outil grâce à l'option Tool-Management, détection automatique de l'outil, adaptation de la pression et du débit correspondant

Lubrifiants Liebherr

- Gamme complète de lubrifiants et de liquides de refroidissement pour vos produits Liebherr
- Service spécifique avec des spécialistes produits à votre écoute pour vous conseiller et vous renseigner



Fiabilité



**Fruit de l'amélioration
continue**

Des structures mécaniques dimensionnées avec précision

La R 926 Compact est un outil puissant et très résistant, fiable et idéal pour tous types de travaux, y compris pour des applications difficiles. En effet, les équipements sont pourvus de pièces en acier moulé stratégiquement positionnées aux articulations. De plus, l'optimisation continue et la simulation numérique systématique des structures permettent d'atteindre la longévité requise par les clients.

La qualité dans les moindres détails

La disposition des conduites hydrauliques, électriques et de lubrification assure une sécurité optimale de fonctionnement et une disponibilité permanente de la machine. La peinture de finition appliquée avant montage et le traitement de surface des pièces garantissent une protection maximale des différents organes contre la corrosion.

La protection de l'opérateur

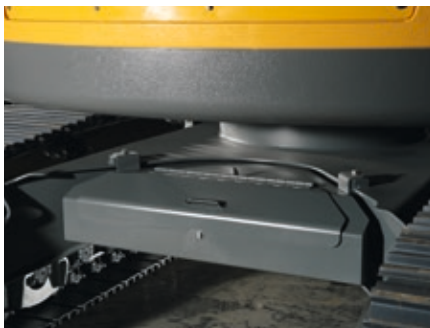
La protection ROPS contre le retournement de la pelle (selon norme ISO 12117-2) est intégrée à la cabine. Invisible, elle permet un travail en toute sérénité pour l'opérateur.

Une surveillance automatique du fonctionnement

Le conducteur peut entièrement se concentrer sur son travail : l'électronique de bord intégrée se charge d'assurer un réajustement constant aux valeurs prédéfinies. Les paramètres de fonctionnement lui sont aussi accessibles via l'écran de contrôle.

Un châssis robuste

- Design en X pour une meilleure répartition des contraintes et une durée de vie plus élevée
- Entretien facilité grâce à de larges ouvertures sous les galets porteurs et au positionnement des marchepieds sur la face verticale des longerons
- Gamme d'options variée telle que lame de nivelage et d'ancrage, tuiles caoutchouc ou encore caisse à outil intégrée pour une meilleure adaptation à tous les types de chantiers



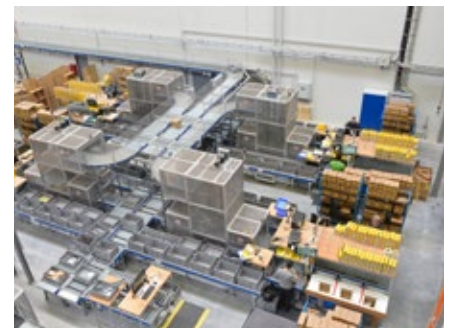
Composants clés Liebherr

- Harmonisation parfaite des éléments de la machine pour les applications de chantier
- Structures principales mécanosoudées (châssis, équipement, tourelle) développées par Liebherr
- Fabrication Liebherr :
 - pompes hydrauliques
 - réducteur pompe
 - mécanisme de translation
 - mécanisme d'orientation
 - couronne de rotation
 - composants électroniques



Service de pièces de rechange

- Les pièces détachées nécessaires sont disponibles auprès de notre centre logistique, pour le monde entier, garantissant ainsi une disponibilité élevée des machines pour leur affectation
- Plus de 100 000 pièces de rechange différentes sont disponibles sur stock



Confort



**Espace, ergonomie
et visibilité**

Un travail en première classe

Dans cette nouvelle cabine, l'opérateur profitera du siège à amortissement pneumatique longitudinal et vertical de série, de l'espace agrandi et d'un environnement tout confort. Selon ses besoins, il pourra aussi choisir l'option siège Liebherr Premium. Ce dernier offre un confort d'assise maximum grâce à son soutien lombaire pneumatique, son réglage électronique de hauteur indexé sur le poids ainsi qu'à sa climatisation avec charbon actif et ventilateur intégré.

Un faible niveau sonore et des vibrations réduites

Pour favoriser le confort de travail et la productivité, la puissance acoustique à l'intérieur de la cabine est d'un niveau exceptionnellement bas. La cabine est montée sur plots viscoélastiques qui garantissent ainsi une parfaite absorption des vibrations. Les brides en caoutchouc pour maintenir les tuyauteries participent également activement à la diminution du bruit externe.

Un écran couleur tactile 7"

Véritable pupitre de contrôle, cet écran tactile de conception et de fabrication Liebherr robuste et fiable (classe d'étanchéité IP65) offre de nombreuses possibilités de réglage et de surveillance tel que l'affichage de la consommation de carburant et de solution d'urée, la climatisation, la commande des outils, la radio, etc. Sa compatibilité vidéo haute résolution permet en plus l'affichage des caméras de surveillance arrière et latérale.

Espaces de rangement importants

- Nombreux espaces de rangements derrière le siège, avec glacière réfrigérée en option pour des boissons toujours fraîches
- Pare-brise entièrement escamotable et logeable sous le toit
- Prise 12 V pour faire fonctionner la glacière réfrigérée, en option, et tout autre type d'appareils
- Repose-pieds disponibles en option pour un meilleur confort surtout dans les travaux en terrain incliné



Manipulateurs ergonomiques et précis

- Manipulateurs sensibles avec capteurs de proximité pour plus de réactivité en reprise de régime et mise au ralenti
- Manipulateurs ergonomiques et positionnés pour un plus grand confort de travail et une meilleure précision de mouvement
- Commandes proportionnelles pour une maniabilité très fine, un travail sensible, précis et plus fluide avec les outils hydrauliques



Grande visibilité

- Caméras de surveillance arrière et latérale de série parfaitement intégrées pour une visibilité et une sécurité de fonctionnement accrues
- Design optimisé de l'ensemble de la tourelle qui apporte à l'opérateur un meilleur champ visuel



Facilité d'entretien



**Contrôles quotidiens simplifiés,
intervalles de maintenance espacés**

Des contrôles quotidiens simplifiés

L'exécution des contrôles quotidiens a été prise en compte dès le début de la conception afin de les rendre plus simples, plus accessibles et plus courts. Le contrôle de niveaux, tel que par exemple celui du réservoir de carburant ou encore du réservoir d'urée, peut se faire depuis le display dans la cabine. Le graissage centralisé entièrement automatique permet d'économiser un temps d'intervention précieux, tout en garantissant un état de fonctionnement optimum ainsi qu'une longévité maximale de la pelle.

Moins de maintenance pour plus de productivité

Les intervalles d'entretien sont déterminés de façon optimale pour garantir le meilleur fonctionnement de chaque composant et en assurant les opérations de maintenance au juste nécessaire. Que ce soit l'intervalle de changement de l'huile hydraulique qui peut atteindre 3 000 heures ou celui de l'huile moteur prévu au bout de 500 heures, tout est pensé pour réduire les fréquences d'intervention pour plus de disponibilité machine et moins de coûts.

Un traitement des gaz d'échappement sans entretien

Le traitement des gaz d'échappement se fait dans le respect de la norme Tier 4 Final sans avoir recours à une vanne EGR. Cela signifie une fiabilité maximale et, une production sans perte de productivité liée à la régénération du filtre et, bien entendu, aucun temps de maintenance ni coût de pièce de rechange liés à cette technologie.

Conseils et prestations de service compétents

Un service de conseil compétent est une évidence pour Liebherr. Un personnel qualifié vous accompagne dans vos décisions pour qu'elles soient le plus appropriées à vos besoins : discussions de vente orientées terrain, contrats de service, alternatives de réparation avantageuses, gestion des pièces d'origine, transmission des données à distance pour la gestion de flotte.

Système de transmission de données LiDAT

- Un seul interlocuteur pour la gestion complète de la flotte
- Optimisation du parc de machines grâce à une vue d'ensemble de la répartition des états et des durées de service
- Rapports quotidiens sur la charge et la mise en oeuvre du parc de machine via le portail Internet
- Localisation précise des machines
- Augmentation de la sécurité grâce aux limitations géographiques et aux temps d'arrêt déterminés

Vanne d'arrêt du réservoir hydraulique

- Isolement simple et rapide du circuit d'huile entre réservoir et système hydrauliques
- Pas de vidange de l'huile hydraulique nécessaire lors des opérations de maintenance et de réparation sur le circuit hydraulique

Maintenance

- Graissage centralisé entièrement automatique de série pour une lubrification régulière des éléments et une réduction des temps d'immobilisation de la machine
- Dosage précis pour réaliser des économies et augmenter la durée de vie des éléments
- Niveau d'huile moteur visible sur le display
- Niveaux de liquide de refroidissement et huile réducteur d'orientation visibles depuis le poste de conduite



Vivre le progrès

R 926 Compact

Équipement

- Large choix de balanciers
- Longévité des pièces et productivité accrue grâce au dispositif de graissage centralisé automatique (option)
- Dispositif de sécurité contre la rupture de flexibles sur vérins de flèche et balancier (option)

Confort

- Espace de travail climatisé et spacieux
- Siège pneumatique à amortissement vertical et longitudinal
- Écran couleur tactile 7" haute résolution simple d'utilisation
- Ceinture 76 mm / 3" de couleur orange
- Nouvel éclairage LED de série

Châssis

- Châssis en forme de X fiable et robuste, facile à arrimer grâce aux œillets intégrés
- Force de traction augmentée
- Train de chenilles sans entretien et galets de roulement graissés à vie
- Coffre de rangement additionnel (option)
- Lame de nivelage et d'ancrage (option)





Sécurité

- Visibilité panoramique entièrement dégagée et caméras de surveillance arrière et latérale (option)
- Console relevable pour un accès cabine aisé et sécurisé
- Structure cabine certifiée ROPS résistante au retournement
- Sortie de secours par la vitre arrière quelle que soit la configuration de la pelle
- Vitre de droite et pare-brise en verre feuilleté et teinté

Moteur

- Nouveau moteur répondant à la norme US EPA Tier 4 Final
- Mise au ralenti et montée en régime automatiques et contrôlées par capteurs de proximité dans les joysticks

Maintenance

- Concept d'entretien innovant avec éléments accessibles depuis le sol
- Concept d'accès latéral à la tourelle et plate-forme de maintenance sécurisée
- Niveaux d'huile moteur, huile hydraulique, carburant et urée visibles au display

Caractéristiques techniques



Moteur

Puissance	
selon norme SAE J1349	173 ch (129 kW) à 1,900 tr/min
selon norme ISO 9249	175 ch (129 kW) à 1,900 tr/min
Couple	682 Nm à 1,400 tr/min / 503 lbf ft à 1,400 tr/min
Type	Liebherr D924 A7-04
Conception	4 cylindres en ligne
Alésage	104 mm / 4.1 in
Course	132 mm / 5.2 in
Cylindrée	4.5 l / 275 in³
Mode de combustion	Diesel 4 temps Common-Rail Suralimenté avec refroidissement de l'air d'admission
Traitement des gaz d'échappement	Tier 4 Final DOC + SCR Régénération passive par thermo management
Système de refroidissement	Refroidissement par eau et radiateur à huile moteur intégré
Filtration	Filtre à air sec avec séparateur primaire et élément de sécurité
Réservoir de carburant	331 l / 87 gal
Réservoir d'urée	45 l / 12 gal
Circuit électrique	
Tension	24 V
Batteries	2 x 135 Ah/12 V
Alternateur	Triphasé 28 V/140 A
Ralenti automatique	Contrôlé par capteur



Commande

Système de répartition d'énergie	A l'aide de distributeurs hydrauliques avec des clapets de sécurité intégrés, permettant une commande simultanée et indépendante de la translation, de l'orientation et de l'équipement
Commande	
Rotation et équipement	Pilotage proportionnel par manipulateur en croix
Translation	- Pilotage proportionnel par pédales ou par leviers démontables - Présélection de la vitesse
Fonctions supplémentaires	Pilotage proportionnel par pédale ou par mini-joystick



Circuit hydraulique

Système hydraulique	Système hydraulique Positive Control à deux circuits indépendants. Débit des pompes hydrauliques proportionnel à la demande Dynamique et précision élevée grâce à un système de pilotage fin et une utilisation optimale des pompes
Pompe hydraulique	
Pour l'équipement et la translation	Double pompe Liebherr à débit variable et plateau oscillant
Débit max.	2 x 223 l/min / 2 x 59 gpm
Pression max.	350 bar / 5,076 psi
Gestion des pompes	Gestion électronique des pompes synchronisée avec le bloc de commande. Circuit ouvert pour la rotation
Capacité du réservoir hydr.	153 l / 40 gal
Capacité du circuit hydr.	max. 360 l / max. 95 gal
Filtration	1 filtre dans le circuit retour, avec haute précision de filtration (10 µm / 1,250 mesh)
Système de refroidissement	Radiateur compact, composé d'une unité de refroidissement de l'eau, de l'huile hydraulique, du carburant, de l'air d'admission, de l'huile du réducteur de pompes et d'un ventilateur à entraînement hydrostatique
Modes de travail	Adaptation de la puissance du moteur et de l'hydraulique selon les applications, à l'aide d'un présélecteur du mode de fonctionnement. Par exemple pour des travaux particulièrement économiques et non nuisibles à l'environnement ou pour des rendements d'extraction maximaux et des applications difficiles
Réglage du régime et de la puissance	Adaptation en continu de la puissance du moteur et de l'hydraulique par l'intermédiaire du régime moteur
Tool Control	20 débits et pressions réglables pour accessoires en option



Orientation

Entraînement	Moteur hydraulique Liebherr à plateau incliné avec clapet de freinage intégré et commande du couple
Réducteur	Liebherr, compact à trains planétaires
Couronne de rotation	Liebherr, étanche, à billes et denture intérieure
Vitesse de rotation	0 – 11.5 tr/min en continu
Couple de rotation	84 kNm / 61,955 lbf ft
Frein de blocage	Disques sous bain d'huile (à action négative)
Graissage	Graissage centralisé Liebherr



Cabine

Cabine	Structure de cabine de sécurité ROPS (système de protection au retournement selon ISO 12117-2:2008) avec pare-brise entièrement ou partiellement escamotable sous le toit, projecteurs de travail LED intégrés dans le toit, porte avec deux vitres latérales coulissantes, grand coffre de rangement et nombreux vide-poches, montage sur plots viscoélastiques anti-vibrations, vitres droite et de toit feuilletées, toutes vitres teintées, pare-soleils extensibles indépendants pour le pare-brise et vitre de toit, allume-cigare et prise 24 V, prise 12 V, porte-bouteille
Siège du conducteur	Siège Liebherr-Comfort à suspension pneumatique équipé d'une adaptation automatique à la corpulence du conducteur, amortissement vertical et longitudinal du siège (pupitre et manipulateurs inclus), réglage indépendant ou combiné du siège et des accoudoirs (réglables en largeur, en hauteur et en inclinaison), chauffage du siège de série
Consoles	Consoles oscillantes avec le siège, console gauche relevable
Commande et affichages	Grand écran couleur haute définition avec commande explicite par écran tactile, apte à la vidéo, de nombreuses possibilités de réglage, de contrôle et de surveillance (p. ex. climatisation, consommation de carburant, paramètres de la machine et des outils)
Climatisation	Climatisation automatique, fonction de ventilation, dégivrage et déshumidification rapides par simple pression sur un bouton, commande des clapets de ventilation par menu. Filtres pour l'air frais et l'air de circulation faciles à remplacer et accessibles de l'extérieur. Unité de climatisation conçue pour des températures extérieures extrêmes, capteurs de rayonnement solaire et de températures extérieure et intérieure
Niveau sonore	
ISO 6396	L_{pA} (intérieur) = 69 dB(A)
2000/14/CE	L_{WA} (extérieur) = 103 dB(A)



Châssis

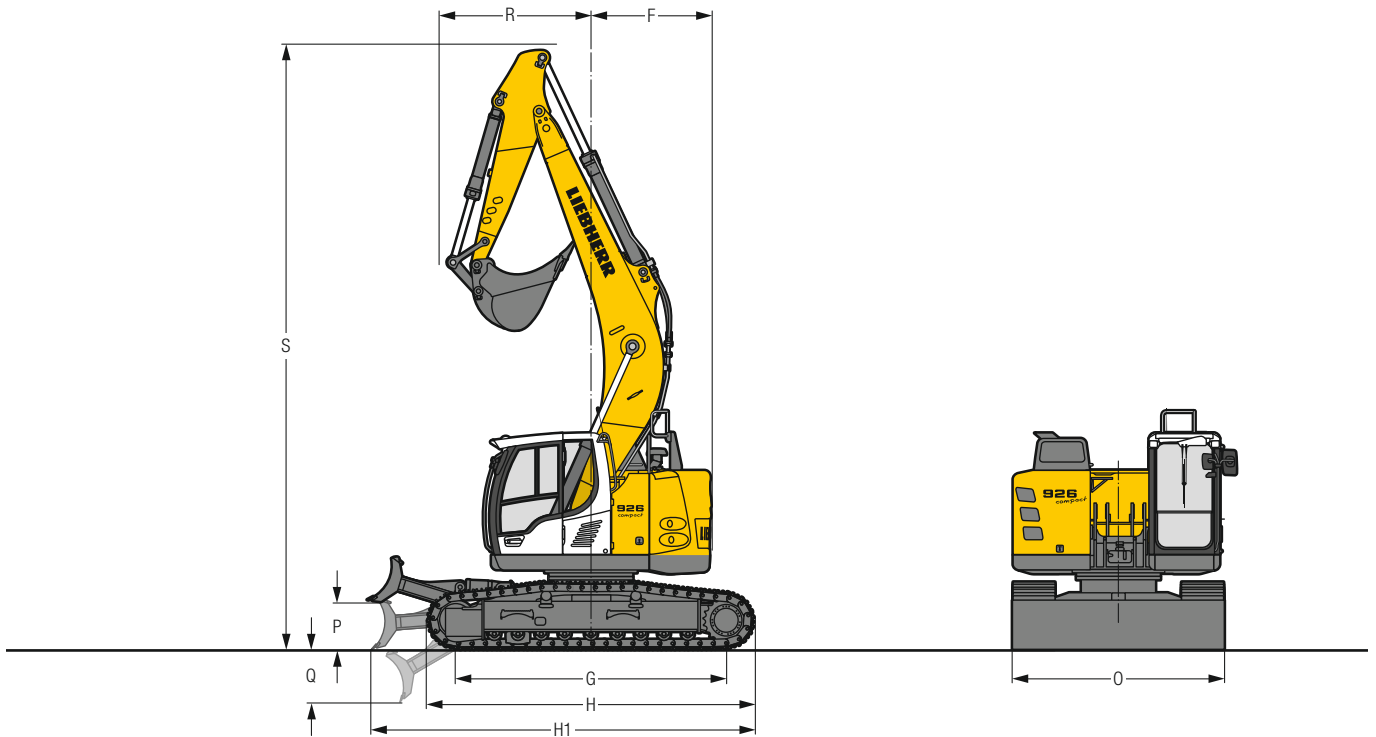
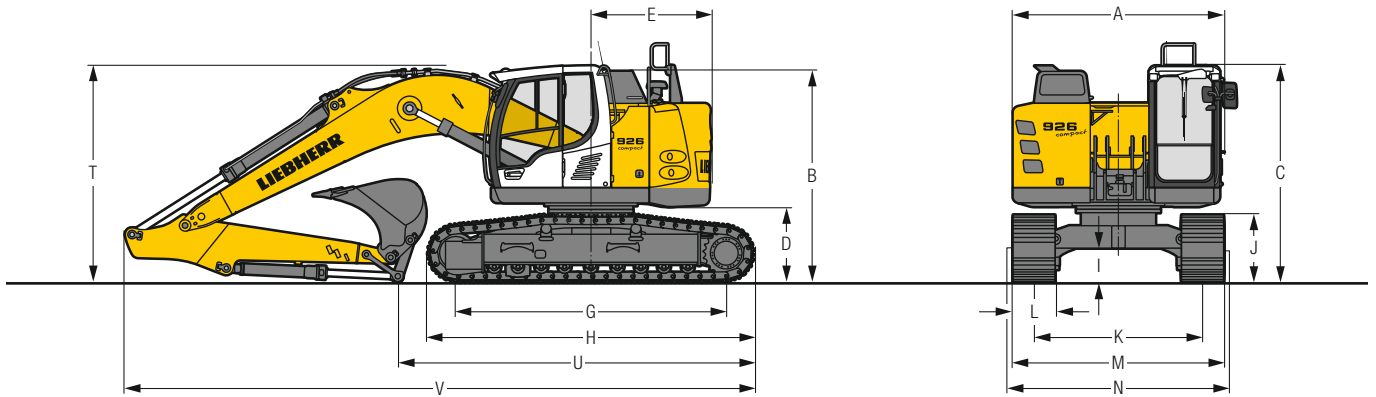
LC	Voie 2,390 mm / 7'10"
Entraînement	Moteur hydraulique Liebherr à plateau oscillant avec clapets de freinage des deux côtés
Réducteur	Liebherr compact à train planétaire
Vitesse de translation maximale	Standard 3.2 km/h / 2.0 mph Rapide 5.1 km/h / 3.2 mph
Force de traction à la chenille	236 kN / 53,055 lbf
Train de chenilles	B60, sans entretien
Galets de roulement/ Galets porteurs	9/2
Chenilles	Étanches et graissées
Tuiles	A triples nervures
Frein de blocage	Disques sous bain d'huile (à action négative)
Clapets de freinage	Intégrés dans le moteur de translation
Oeillets d'arrimage	Intégrés



Équipement

Vérins hydrauliques	Vérins Liebherr avec système d'étanchéité et de guidage spécial
Paliers	Étanches et d'entretien réduit
Graissage	Graissage centralisé Liebherr

Dimensions



	LC	mm/ft in				LC avec lame	mm/ft in			
A	Largeur de la tourelle	2,980 / 9' 9"					2,980 / 9' 9"			
B	Hauteur à la tourelle	2,990 / 9'10"					2,990 / 9'10"			
C	Hauteur à la cabine	3,085 / 10' 1"					3,085 / 10' 1"			
D	Garde au sol au contrepoids	1,075 / 3' 6"					1,075 / 3' 6"			
E	Longueur arrière	1,700 / 5' 7"					1,700 / 5' 7"			
F	Rayon de giration arrière	1,700 / 5' 7"					1,700 / 5' 7"			
G	Empattement	3,830 / 12' 7"					3,830 / 12' 7"			
H	Longueur du châssis	4,630 / 15' 2"					4,630 / 15' 2"			
H1	Longueur du châssis avec lame	-					5,425 / 17'10"			
I	Garde au sol au châssis	450 / 1' 6"					450 / 1' 6"			
J	Hauteur aux chenilles	965 / 3' 2"					965 / 3' 2"			
K	Voie	2,390 / 7'10"					2,390 / 7'10"			
L	Largeur des tuiles	600 / 24"	700 / 28"	800 / 31"	900 / 35"	600 / 24"	700 / 28"	800 / 31"	900 / 35"	
M	Largeur aux chenilles	2,990/9'10"	3,090 /10' 2"	3,190 /10' 6"	3,290 /10'10"	2,990/9'10"	3,090 /10' 2"	3,190 /10' 6"	3,290 /10'10"	
N	Largeur aux marchepieds	2,925/9' 7"	3,125*/10' 3**	3,125*/10' 3**	3,225*/10' 7**	2,925/9' 7"	3,125*/10' 3**	3,125*/10' 3**	3,225*/10' 7**	
O	Largeur de la lame	-					-			
P	Hauteur max. de la lame	-					675 / 2' 3"			
Q	Profondeur max. de la lame	-					750 / 2' 6"			

* largeur avec marchepieds démontables

	Longueur de balancier	Flèche monobloc 5.70 m/18'8"	
	m/ft in	montage direct	
		mm/ft in	
R¹⁾	Rayon de giration avant	2.35/7'9"	2,150/ 7' 1"
		2.65/8'8"	2,050/ 6' 9"
		2.95/9'8"	1,950/ 6' 5"
R²⁾	Rayon de giration avant	2.35/7'9"	2,200/ 7' 3"
		2.65/8'8"	2,100/ 6'11"
		2.95/9'8"	2,000/ 6' 7"
S	Hauteur avec flèche relevée	8,550/28' 1"	
T	Hauteur à la flèche	2.35/7'9"	3,100/10' 2"
		2.65/8'8"	3,050/10'
		2.95/9'8"	3,050/10'
U	Longueur au sol	2.35/7'9"	5,900/19' 4"
		2.65/8'8"	5,300/17' 5"
		2.95/9'8"	5,050/16' 7"
V	Longueur hors-tout	2.35/7'9"	9,000/29' 6"
		2.65/8'8"	9,000/29' 6"
		2.95/9'8"	9,000/29' 6"
	Godet	1.15 m ³ /1.50 yd ³	

¹⁾ sans attache rapide avec godet

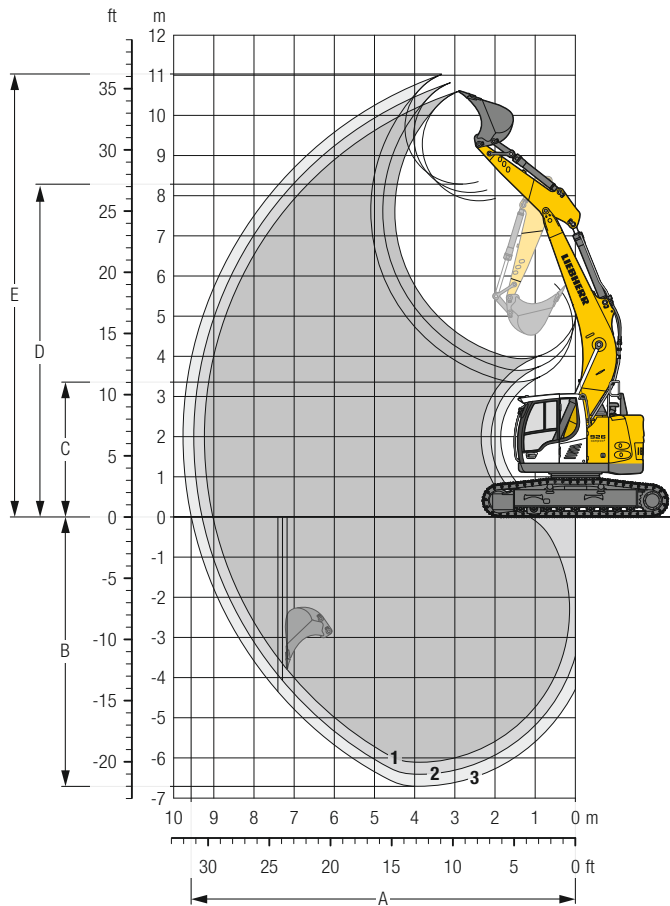
²⁾ avec attache rapide et godet

Dimensions de transport éléments démontables enlevés

	Balancier	Flèche monobloc 5.70 m/18'8"			
	m/ft in	mm/ft in			
Largeur des tuiles		600 / 24"	700 / 28"	800 / 31"	900 / 35"
Largeur de transport		2,990/9'10"	3,090/10' 2"	3,190/10' 6"	3,290/10'10"
Longueur de transport	2.35/7'9"	9,050/29'8"			
	2.65/8'8"	9,050/29'8"			
	2.95/9'8"	9,050/29'8"			
Hauteur de transport	2.35/7'9"	3,085/10'1"			
	2.65/8'8"	3,085/10'1"			
	2.95/9'8"	3,085/10'1"			
Godet		1.15 m ³ /1.50 yd ³			

Equipement rétro

avec flèche monobloc 5.70 m/18'8" et contrepois 5.7 t/12,570 lb



Débâtements

sans attache rapide		1	2	3
Longueur de balancier	m/ft in	2.35/ 7' 9"	2.65/ 8'8"	2.95/ 9'8"
A Portée max. au sol	m/ft in	9.02/29' 7"	9.29/30'6"	9.57/31'5"
B Profondeur de fouille max.	m/ft in	6.11/20' 1"	6.41/21'	6.71/22'
C Hauteur de déversement min.	m/ft in	3.94/12'11"	3.65/12'	3.36/11'
D Hauteur de déversement max.	m/ft in	7.87/25'10"	8.08/26'6"	8.29/27'2"
E Hauteur d'attaque max.	m/ft in	10.59/34' 9"	10.81/35'6"	11.02/36'2"

Forces

sans attache rapide		1	2	3
Force de pénétration (ISO 6015)	kN/lbf	120/26,980	110/24,730	102/22,930
Force de cavage (ISO 6015)	kN/lbf	140/31,470	140/31,470	140/31,470
Force de pénétration (SAE J1179)	kN/lbf	113/25,400	105/23,610	97/21,810
Force de cavage (SAE J1179)	kN/lbf	125/28,100	125/28,100	125/28,100

Poids en ordre de marche et pression au sol

Le poids en ordre de marche comprend la machine de base avec le contrepois de 5.7 t/12,570 lb, la flèche monobloc de 5.70 m/18'8", le balancier de 2.95 m/9'8" et le godet de 1.15 m³/1.50 yd³ (755 kg/1,660 lb).

Châssis		LC			
		600/24"	700/28"	800/31"	900/35"
Largeur des tuiles	mm/in	600/24"	700/28"	800/31"	900/35"
Poids	kg/lb	25,300/55,780	25,550/56,330	25,850/56,990	26,150/57,650
Pression au sol	kg/cm ² /psi	0.51/7.3	0.44/6.3	0.39/5.5	0.35/5.0

Châssis		LC avec lame			
		600/24"	700/28"	800/31"	900/35"
Largeur des tuiles	mm/in	600/24"	700/28"	800/31"	900/35"
Poids	kg/lb	27,250/60,080	27,500/60,630	27,800/61,290	28,100/61,950
Pression au sol	kg/cm ² /psi	0.55/7.8	0.48/6.8	0.42/6.0	0.38/5.4

Godets rétro Stabilité (limitation à 75% de la charge de basculement statique conformément à la norme ISO 10567*)

	Largeur de coupe mm in	Capacité ISO 7451 m³ yd³	Poids ³⁾ kg lb	Poids ⁴⁾ kg lb	Châssis LC (avec tuiles de 800 mm/31")						Châssis LC avec lame (avec tuiles de 800 mm/31")					
					Longueur de balancier (m/ft in)						Longueur de balancier (m/ft in)					
					sans attache rapide			avec attache rapide			sans attache rapide			avec attache rapide		
2.35 7'9"	2.65 8'8"	2.95 9'8"	2.35 7'9"	2.65 8'8"	2.95 9'8"	2.35 7'9"	2.65 8'8"	2.95 9'8"	2.35 7'9"	2.65 8'8"	2.95 9'8"	2.35 7'9"	2.65 8'8"	2.95 9'8"		
STD ¹⁾	650	0.55	480	515	▲	▲	▲	▲	▲	▲	▲	▲	▲	▲	▲	▲
	26"	0.72	1,060	1,140	▲	▲	▲	▲	▲	▲	▲	▲	▲	▲	▲	▲
	850	0.60	520	550	▲	▲	▲	▲	▲	▲	▲	▲	▲	▲	▲	▲
	34"	0.78	1,150	1,210	▲	▲	▲	▲	▲	▲	▲	▲	▲	▲	▲	▲
	1,050	0.80	600	635	▲	▲	▲	▲	▲	▲	▲	▲	▲	▲	▲	▲
	41"	1.05	1,320	1,400	▲	▲	▲	▲	▲	▲	▲	▲	▲	▲	▲	▲
	1,250	1.00	685	715	▲	▲	▲	▲	▲	▲	▲	▲	▲	▲	▲	▲
	49"	1.31	1,510	1,580	▲	▲	▲	▲	▲	▲	▲	▲	▲	▲	▲	▲
	1,400	1.15	755	785	▲	▲	▲	▲	▲	■	▲	▲	▲	▲	▲	▲
	55"	1.50	1,660	1,730	▲	▲	▲	▲	▲	■	▲	▲	▲	▲	▲	▲
HD ²⁾	1,250	1.25	890	925	▲	■	■	▲	■	▲	▲	▲	▲	▲	▲	■
	49"	1.63	1,960	2,040	▲	■	■	▲	■	▲	▲	▲	▲	▲	▲	■
	1,400	1.35	850	885	▲	■	▲	■	▲	■	▲	▲	■	▲	■	■
	55"	1.77	1,870	1,950	▲	■	▲	■	▲	■	▲	▲	■	▲	■	■
	1,400	1.50	950	980	▲	■	■	▲	■	△	■	■	▲	■	▲	■
	55"	1.96	2,090	2,160	▲	■	■	▲	■	△	■	■	▲	■	▲	■
	650	0.55	545	575	▲	▲	▲	▲	▲	▲	▲	▲	▲	▲	▲	▲
	26"	0.72	1,200	1,270	▲	▲	▲	▲	▲	▲	▲	▲	▲	▲	▲	▲
	850	0.60	585	615	▲	▲	▲	▲	▲	▲	▲	▲	▲	▲	▲	▲
	34"	0.78	1,290	1,360	▲	▲	▲	▲	▲	▲	▲	▲	▲	▲	▲	▲
1,050	0.80	675	705	▲	▲	▲	▲	▲	▲	▲	▲	▲	▲	▲	▲	
41"	1.05	1,490	1,550	▲	▲	▲	▲	▲	▲	▲	▲	▲	▲	▲	▲	
1,250	1.00	770	800	▲	▲	▲	▲	▲	▲	▲	▲	▲	▲	▲	▲	
49"	1.31	1,700	1,760	▲	▲	▲	▲	▲	▲	▲	▲	▲	▲	▲	▲	
1,400	1.15	850	880	▲	▲	▲	▲	▲	■	▲	▲	▲	▲	▲	▲	
55"	1.50	1,870	1,940	▲	▲	▲	▲	▲	■	▲	▲	▲	▲	▲	▲	
1,250	1.25	975	1,005	▲	■	■	■	■	▲	▲	▲	▲	▲	▲	■	
49"	1.63	2,150	2,220	▲	■	■	■	■	▲	▲	▲	▲	▲	▲	■	
1,400	1.35	935	965	■	■	▲	■	▲	■	▲	▲	■	▲	■	▲	
55"	1.77	2,060	2,130	■	■	▲	■	▲	■	▲	▲	■	▲	■	▲	
1,400	1.50	1,090	1,120	▲	■	△	■	△	△	■	▲	■	■	▲	■	
55"	1.96	2,400	2,470	▲	■	△	■	△	△	■	▲	■	■	▲	■	

* Indications données à portée maximale sur une rotation de la tourelle à 360° conformément à la norme ISO 10567

¹⁾ Godet rétro Standard avec dents Uni 35-3

²⁾ Godet rétro HD avec dents Uni 35-3

³⁾ Godet pour montage direct

⁴⁾ Godet pour montage à l'attache rapide

Autres godets rétro disponibles sur demande

Poids spécifique max. des matériaux ▲ = ≤ 2.0 t/m³/3,400 lb/yd³, ■ = ≤ 1.8 t/m³/3,000 lb/yd³, ▲ = ≤ 1.65 t/m³/2,800 lb/yd³, ■ = ≤ 1.5 t/m³/2,500 lb/yd³, △ = ≤ 1.2 t/m³/2,000 lb/yd³

Forces de levage

avec flèche monobloc 5.70 m, contrepoids 5.7 t/12,570 lb et tuiles 800 mm/31"

Balancier 2.35 m/7'9"

Châssis	↑	3.0 m 10 ft		4.5 m 15 ft		6.0 m 20 ft		7.5 m 25 ft		m ft in		
		↙	↘	↙	↘	↙	↘	↙	↘	↙	↘	
9.0 m t		7.4*	7.4*							7.0*	7.0*	3.2
30 ft lb										16,1*	16,1*	9'2"
7.5 m t				6.8*	6.8*					5.7*	5.7*	5.4
25 ft lb				15,0*	15,0*					12,6*	12,6*	17'6"
6.0 m t		8.6*	8.6*	7.2*	7.2*	5.0	6.4*			4.2	5.3*	6.7
20 ft lb		18,6*	18,6*	15,6*	15,6*	10,8	14,1*			9,5	11,8*	21'8"
4.5 m t		12.2*	12.2*	7.5	8.4*	4.4	6.8*			3.5	5.4*	7.4
15 ft lb		26,0*	26,0*	16,3	18,1*	10,5	14,9*			7,8	11,8*	24'2"
3.0 m t				6.9	9.9*	4.6	7.5*	3.3	5.6	3.2	5.4	7.8
10 ft lb				14,9	21,4*	9,9	16,2*	7,2	12,2	7,0	11,8	25'5"
1.5 m t				6.4	10.9*	4.4	7.7	3.2	5.5	3.0	5.2	7.8
5 ft lb				13,9	23,5*	9,4	16,6	6,9	11,9	6,7	11,5	25'7"
0 m t				6.2	10.8*	4.2	7.5	3.1	5.4	3.1	5.4	7.6
0 ft lb				13,5	23,4*	9,1	16,2	6,8	11,8	6,8	11,8	24'11"
-1.5 m t		11.4*	11.4*	6.2	9.9*	4.2	7.5			3.4	6.0	7.0
-5 ft lb		25,9*	25,9*	13,4	21,5*	9,0	16,1			7,6	13,2	22'11"
-3.0 m t		10.2*	10.2*	6.3	8.1*	4.3	5.9*			4.3	5.9*	6.0
-10 ft lb		22,2*	22,2*	13,7	17,5*					9,5	12,9*	19'7"
-4.5 m t		5.8*	5.8*							4.6*	4.6*	4.3
-15 ft lb										9,9*	9,9*	13'8"

Balancier 2.65 m/8'8"


Châssis	↑	3.0 m 10 ft		4.5 m 15 ft		6.0 m 20 ft		7.5 m 25 ft		m ft in		
		↙	↘	↙	↘	↙	↘	↙	↘	↙	↘	
9.0 m t		7.2*	7.2*							5.9*	5.9*	3.8
30 ft lb		15,2*	15,2*							13,3*	13,3*	11'6"
7.5 m t				6.4*	6.4*					4.9*	4.9*	5.8
25 ft lb				14,1*	14,1*					10,9*	10,9*	18'8"
6.0 m t		7.3*	7.3*	6.8*	6.8*	5.1	6.1*			3.9	4.7*	7.0
20 ft lb		16,0*	16,0*	14,7*	14,7*	11,0	13,4*			8,8	10,3*	22'8"
4.5 m t		11.2*	11.2*	7.6	8.0*	4.4	6.6*	3.4	5.6*	3.3	4.7*	7.7
15 ft lb		23,9*	23,9*	16,5	17,3*	10,6	14,4*	7,4	10,7*	7,3	10,3*	25'11"
3.0 m t				7.0	9.6*	4.6	7.3*	3.3	5.7	3.0	4.9*	8.0
10 ft lb				15,1	20,7*	10,0	15,8*	7,2	12,2	6,6	10,8*	26'4"
1.5 m t				6.5	10.7*	4.4	7.7	3.2	5.5	2.9	4.9	8.1
5 ft lb				14,0	23,2*	9,4	16,6	6,9	11,9	6,3	10,9	26'6"
0 m t				6.2	10.9*	4.2	7.5	3.1	5.4	2.9	5.1	7.8
0 ft lb				13,0*	13,0*	13,5	23,6*	9,1	16,2	6,7	11,7	25'10"
-1.5 m t		10.8*	10.8*	6.2	10.1*	4.1	7.5			3.2	5.6	7.3
-5 ft lb		24,6*	24,6*	13,3	22,0*	8,9	16,1			7,1	12,4	23'11"
-3.0 m t		11.1*	11.1*	6.3	8.5*	4.2	6.3*			3.9	5.8*	6.4
-10 ft lb		24,1*	24,1*	13,5	18,4*	9,1	13,5*			8,7	12,7*	20'8"
-4.5 m t		7.0*	7.0*	5.4*	5.4*					5.0*	5.0*	4.8
-15 ft lb		14,9*	14,9*	11,1*	11,1*					10,8*	10,8*	15'4"

↑ Hauteur ↙ Rotation de 360° ↘ Dans l'axe Portée max. * Limitée par l'hydraulique

Les charges en bout de balancier (sans outil) sont exprimées en tonnes (t)/lb x 1,000 et indiquées pour une rotation de la tourelle à 360°, sur une surface dure, horizontale et portant uniformément. Les autres valeurs sont indiquées pour la tourelle dans l'axe du châssis. Les valeurs sont déterminées avec des tuiles de 800 mm/31". Conformément à la norme ISO 10567 les valeurs correspondent à 75% de la charge de basculement statique ou à 87% de la limite hydraulique (caractérisés par *). En cas de démontage du vérin de godet, du levier de renvoi et de la biellette, la charge est à majorer de 280 kg/620 lb supplémentaires. La capacité de charge de la machine est limitée en fonction de la stabilité et des limites hydrauliques.

Déterminez la capacité de charge maximale à partir du tableau de charges affiché dans la cabine ou du tableau de charges inséré dans la notice d'instructions livrée avec la machine.

Balancier 2.95 m / 9'8"

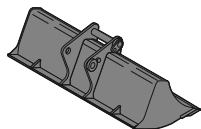
Châssis	3.0 m 10 ft		4.5 m 15 ft		6.0 m 20 ft		7.5 m 25 ft					
									m		ft in	
LC	9.0 m t								5.0*	5.0*	4.3	
	30 ft lb								11,4*	11,4*	13'5"	
	7.5 m t			5.9*	5.9*	4.9*	4.9*		4.3*	4.3*	6.2	
	25 ft lb			13,1*	13,1*	11,0	12,8*		9,6*	9,6*	20'	
	6.0 m t			6.4*	6.4*	5.1	5.8*		3.7	4.1*	7.3	
	20 ft lb			13,9*	13,9*	11,0	12,8*		8,2	9,1*	23'8"	
	4.5 m t	10.3*	10.3*	7.6*	7.6*	4.9	6.4*	3.5	5.7*	3.1	4.1*	8.0
	15 ft lb	21,9*	21,9*	16,4*	16,4*	10,6	13,8*	7,4	11,8*	6,9	9,1*	26'
	3.0 m t			7.1	9.3*	4.7	7.1*	3.3	5.7	2.8	4.3*	8.3
	10 ft lb			15,3	20,0*	10,1	15,4*	7,2	12,2	6,3	9,5*	27'2"
	1.5 m t			6.5	10.5*	4.4	7.7*	3.2	5.5	2.7	4.7	8.3
	5 ft lb			14,1	22,8*	9,5	16,7	6,9	11,9	6,0	10,4	27'5"
	0 m t	6.2*	6.2*	6.2	10.9*	4.2	7.5	3.1	5.4	2.8	4.8	8.1
	0 ft lb	14,2*	14,2*	13,4	23,6*	9,0	16,2	6,7	11,6	6,1	10,6	26'8"
	-1.5 m t	10.3*	10.3*	6.1	10.3*	4.1	7.4	3.1	5.4	3.0	5.3	7.6
	-5 ft lb	23,4*	23,4*	13,2	22,4*	8,9	16,0			6,7	11,6	24'11"
	-3.0 m t	12.0*	12.0*	6.2	8.9*	4.1	6.7*			3.6	5.7*	6.7
	-10 ft lb	25,9*	25,9*	13,4	19,3*	9,0	14,3*			8,0	12,5*	21'11"
-4.5 m t	8.2*	8.2*	6.2*	6.2*					5.1*	5.1*	5.2	
-15 ft lb	17,3*	17,3*	13,0*	13,0*					11,2*	11,2*	16'10"	
LC Lame relevée	9.0 m t								5.0*	5.0*	4.3	
	30 ft lb								11,4*	11,4*	13'5"	
	7.5 m t			5.9*	5.9*	4.9*	4.9*		4.3*	4.3*	6.2	
	25 ft lb			13,1*	13,1*	11,0	12,8*		9,6*	9,6*	20'	
	6.0 m t			6.4*	6.4*	5.5	5.8*		4.0	4.1*	7.3	
	20 ft lb			13,9*	13,9*	11,9	12,8*		8,9	9,1*	23'8"	
	4.5 m t	10.3*	10.3*	7.6*	7.6*	5.3	6.4*	3.8	5.7*	3.4	4.1*	8.0
	15 ft lb	21,9*	21,9*	16,4*	16,4*	11,5	13,8*	8,1	11,8*	7,6	9,1*	26'
	3.0 m t			7.7	9.3*	5.1	7.1*	3.6	5.7	3.1	4.3*	8.3
	10 ft lb			16,6	20,0*	10,9	15,4*	7,8	12,3	6,9	9,5*	27'2"
	1.5 m t			7.1	10.5*	4.8	7.7*	3.5	5.6	3.0	4.7*	8.3
	5 ft lb			15,4	22,8*	10,3	16,8*	7,5	12,0	6,6	10,4*	27'5"
	0 m t	6.2*	6.2*	6.8	10.9*	4.6	7.6	3.4	5.4	3.0	4.9	8.1
	0 ft lb	14,2*	14,2*	14,7	23,6*	9,9	16,3	7,3	11,7	6,7	10,7	26'8"
	-1.5 m t	10.3*	10.3*	6.7	10.3*	4.5	7.5	3.4	5.4	3.3	5.3	7.6
	-5 ft lb	23,4*	23,4*	14,5	22,4*	9,7	16,1			7,3	11,7	24'11"
	-3.0 m t	12.0*	12.0*	6.8	8.9*	4.5	6.7*			3.9	5.7*	6.7
	-10 ft lb	25,9*	25,9*	14,6	19,3*	9,8	14,3*			8,8	12,5*	21'11"
-4.5 m t	8.2*	8.2*	6.2*	6.2*					5.1*	5.1*	5.2	
-15 ft lb	17,3*	17,3*	13,0*	13,0*					11,2*	11,2*	16'10"	
LC Lame abaissée	9.0 m t								5.0*	5.0*	4.3	
	30 ft lb								11,4*	11,4*	13'5"	
	7.5 m t			5.9*	5.9*	4.9*	4.9*		4.3*	4.3*	6.2	
	25 ft lb			13,1*	13,1*	11,0	12,8*		9,6*	9,6*	20'	
	6.0 m t			6.4*	6.4*	5.8	5.8*		4.1*	4.1*	7.3	
	20 ft lb			13,9*	13,9*	12,5	12,8*		9,1*	9,1*	23'8"	
	4.5 m t	10.3*	10.3*	7.6*	7.6*	5.6	6.4*	4.0	5.7*	3.6	4.1*	8.0
	15 ft lb	21,9*	21,9*	16,4*	16,4*	12,1	13,8*	8,5	11,8*	8,0	9,1*	26'
	3.0 m t			8.1	9.3*	5.3	7.1*	3.8	6.0*	3.3	4.3*	8.3
	10 ft lb			17,5	20,0*	11,5	15,4*	8,3	13,0*	7,2	9,5*	27'2"
	1.5 m t			7.6	10.5*	5.1	7.7*	3.7	6.2*	3.2	4.7*	8.3
	5 ft lb			16,3	22,8*	10,9	16,8*	8,0	13,6*	7,0	10,4*	27'5"
	0 m t	6.2*	6.2*	7.3	10.9*	4.9	8.0*	3.6	6.3*	3.2	5.4*	8.1
	0 ft lb	14,2*	14,2*	15,6	23,6*	10,5	17,3*	7,8	13,6*	7,1	11,9*	26'8"
	-1.5 m t	10.3*	10.3*	7.2	10.3*	4.8	7.7*	3.6	5.9*	3.5	5.7*	7.6
	-5 ft lb	23,4*	23,4*	15,4	22,4*	10,3	16,7*			7,7	12,7*	24'11"
	-3.0 m t	12.0*	12.0*	7.2	8.9*	4.8	6.7*			4.2	5.7*	6.7
	-10 ft lb	25,9*	25,9*	15,6	19,3*	10,4	14,3*			9,3	12,5*	21'11"
-4.5 m t	8.2*	8.2*	6.2*	6.2*					5.1*	5.1*	5.2	
-15 ft lb	17,3*	17,3*	13,0*	13,0*					11,2*	11,2*	16'10"	

 Hauteur  Rotation de 360°  Dans l'axe  Portée max. * Limitée par l'hydraulique

Les charges en bout de balancier (sans outil) sont exprimées en tonnes (t)/lb x 1,000 et indiquées pour une rotation de la tourelle à 360°, sur une surface dure, horizontale et portant uniformément. Les autres valeurs sont indiquées pour la tourelle dans l'axe du châssis. Les valeurs sont déterminées avec des tuiles de 800 mm / 31". Conformément à la norme ISO 10567 les valeurs correspondent à 75 % de la charge de basculement statique ou à 87 % de la limite hydraulique (caractérisés par *). En cas de démontage du vérin de godet, du levier de renvoi et de la biellette, la charge est à majorer de 280 kg / 620 lb supplémentaires. La capacité de charge de la machine est limitée en fonction de la stabilité et des limites hydrauliques.

Déterminez la capacité de charge maximale à partir du tableau de charges affiché dans la cabine ou du tableau de charges inséré dans la notice d'instructions livrée avec la machine.

Outils disponibles



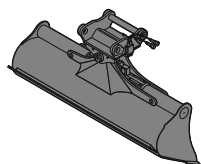
Godet de curage fixe

GRL 90, pour montage direct

Largeur	mm/in	1,500/59"	2,000/79"	2,010/79"	2,400/95"				
Capacité	m³/yd³	0.50/0.65	0.70/0.92	0.85/1.11	0.85/1.11				
Poids	kg/lb	400/880	500/1,100	530/1,170	580/1,280				

GRL 90, pour montage à l'attache rapide SWA 48

Largeur	mm/in	1,500/59"	1,500/59"	2,000/79"	2,000/79"	2,000/79"	2,400/95"	2,400/95"	2,400/95"
Capacité	m³/yd³	0.50/0.65	0.95/1.24	0.70/0.92	1.20/1.57	1.25/1.63	0.85/1.11	1.15/1.50	1.15/1.50
Poids	kg/lb	430/950	560/1,240	400/880	640/1,410	600/1,320	600/1,320	650/1,430	650/1,430



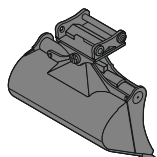
Godet de curage orientable

GRL 90, orientable 2 x 50°, pour montage direct

Largeur	mm/in	1,600/63"	2,000/79"	2,000/79"	2,000/79"	2,200/87"	2,400/95"	2,800/110"		
Capacité	m³/yd³	0.80/1.05	0.50/0.65	0.70/0.92	1.00/1.31	1.15/1.50	0.85/1.11	1.45/1.90		
Poids	kg/lb	798/1,760	686/1,510	819/1,810	883/1,950	920/2,030	885/1,950	1,009/2,220		

GRL 90, orientable 2 x 50°, pour montage à l'attache rapide SWA 48

Largeur	mm/in	1,600/63"	2,000/79"	2,000/79"	2,000/79"	2,200/87"	2,200/87"	2,200/87"	2,400/95"	2,400/95"	2,800/110"
Capacité	m³/yd³	0.80/1.05	0.50/0.65	0.70/0.92	1.00/1.31	0.80/1.05	1.15/1.50	1.40/1.83	0.85/1.11	1.25/1.63	1.85/2.42
Poids	kg/lb	850/1,870	690/1,520	880/1,940	940/2,070	880/1,940	980/2,160	1,000/2,210	890/1,960	1,000/2,210	1,088/2,400



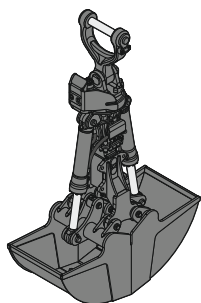
Godet orientable

SL 90, orientable 2 x 50°, pour montage direct

Largeur	mm/in	1,600/63"	1,600/63"	1,600/63"					
Capacité	m³/yd³	0.80/1.05	1.00/1.31	1.35/1.77					
Poids	kg/lb	768/1,690	820/1,810	918/2,020					

SL 90, orientable 2 x 50°, pour montage à l'attache rapide SWA 48

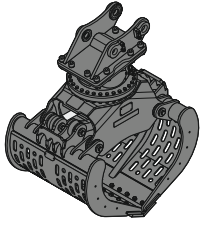
Largeur	mm/in	1,500/59"	1,600/63"	1,600/63"	1,600/63"	1,600/63"	1,600/63"	1,600/63"	1,600/63"	1,600/63"
Capacité	m³/yd³	1.20/1.57	0.80/1.05	1.00/1.31	1.35/1.77	1.55/2.03	0.80/1.05	1.00/1.31	1.35/1.77	1.55/2.03
Poids	kg/lb	970/2,140	820/1,810	890/1,960	970/2,140	1,035/2,280	820/1,810	1,006/2,220	1,184/2,610	1,550/3,420
Version HD							X	X	X	X



Benne preneuse

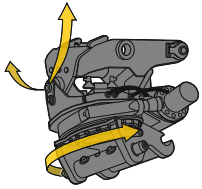
GMZ 24, coquilles de terrassement, pour montage à l'attache rapide SWA 48

Largeur	mm/in	600/24"	800/31"	1,000/39"
Capacité	m³/yd³	0.34/0.44	0.46/0.60	0.60/0.78
Poids	kg/lb	890/1,960	970/2,140	1,040/2,290



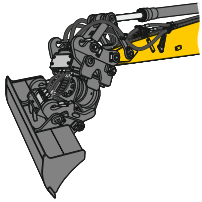
Grappin de tri

		nervuré		perforé		enrochement
SG 30, pour montage à l'attache rapide SWA 48						
Largeur	mm / in	800 / 31"	1,000 / 39"	800 / 31"	1,000 / 39"	800 / 31"
Capacité	m ³ / yd ³	0.50 / 0.65	0.65 / 0.85	0.55 / 0.72	0.75 / 0.98	0.55 / 0.72
Poids	kg / lb	1,100 / 2,430	1,180 / 2,600	1,050 / 2,320	1,100 / 2,430	1,240 / 2,730



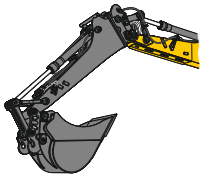
Tiltrotator

		LH-TR 25, pour montage à l'attache rapide SWA 48				
Poids	kg / lb	720 / 1,590				
Rotation		360°				
Inclinaison		2 x 50°				



LiTiU

		2 x 45° R, pour montage à l'attache rapide SWA 48				
Poids	kg / lb	740 / 1,630				



Rallonge de balancier

		LS 12, pour montage à l'attache rapide SWA 48				
Longueur	m / ft in	2.25 / 7'5"				
		LS 18, pour montage à l'attache rapide SWA 48				
Longueur	m / ft in	2.65 / 8'8"				

Equipements de série

Châssis

Barbotins à denture auto-nettoyante
Galets de roulement et porteurs étanches et graissés à vie
Ceillels d'arrimage

Tourelle

Bouchon de réservoir carburant verrouillable
Capot moteur à ouverture assistée pneumatique
Coupe-batterie manuel verrouillable
Filtres accessibles depuis le sol
Frein de blocage de rotation automatique
Graissage centralisé automatique
Grille de protection sur ventilateur de radiateur
Isolation acoustique
Mains courantes
Niveau de liquide de refroidissement, visible depuis la cabine
Niveau d'huile de réducteur d'orientation, visible depuis la cabine
Niveau d'huile hydraulique, visible depuis le sol
Portes de service verrouillables
Radiateurs pivotants
Réservoir de liquide lave-glace
Revêtement antidérapant

Circuit hydraulique

Accumulateur de pression pour descente contrôlée de l'équipement moteur coupé
Barreau magnétique
Filtre avec filtres fins intégrés
Points de mesure de la pression hydraulique
Système Positive Control Liebherr à 2 circuits indépendants
Vanne d'arrêt réservoir hydraulique

Moteur

Filtre à air avec extraction automatique des poussières
Filtre fin à carburant
Motorisation US EPA Tier 4 Final
Pompe d'amorçage de carburant
Préfiltre à carburant et séparateur d'eau
Ralenti / montée en régime automatique contrôlés par capteurs dans les joysticks
Refroidissement de l'air d'admission
Réglage continu du régime moteur
Suralimentation turbocompresseur à géométrie fixe
Système de post-traitement des gaz d'échappement – DOC + SCR
Système d'injection Common-Rail

Cabine

Accoudoirs réglables en largeur, hauteur et inclinaison
Affichage mécanique des heures de fonctionnement, visible depuis le sol
Allume-cigare
Amortissement visco-élastique de la cabine
Boîtier filtres à air cabine, accessible depuis le sol
Bouton raccourci configurable sur joystick
Caméra de surveillance arrière
Climatisation automatique tri-zone réglable au display
Console gauche relevable
Consommation carburant au display
Consommation de solution d'urée au display
Crochet portemanteau
Display multi-fonctions avec écran couleur 7" tactile
Éclairage intérieur
Espaces de rangement
Essuie-glace et lave-glace pare-brise
Fils de rangement
LIDAT Plus (Système de transfert de données Liebherr) *
Marteau brise-vitre
Niveau de carburant au display
Niveau de solution d'urée au display
Niveau d'huile hydraulique au display
Niveau d'huile moteur au display
Porte-bouteille
Priorité de mouvement entre rotation et flèche, réglable via display
Priorité de mouvement rentrée balancier, réglable via display
Prise électrique en cabine (12 V)
Prise électrique en cabine (24 V)
Rétroviseur
Sélecteur de mode de travail
Sortie de secours par la vitre arrière
Stores à enrouleur pour pare-brise et vitre de toit
Structure cabine homologuée ROPS (ISO 12117-2)
Tapis de sol caoutchouc fixé au sol et démontable
Visière anti-pluie
Vitre de droite feuilletée
Vitre de toit blindée
Vitres de porte coulissantes
Vitres teintées

Equipement

Brides de fixation SAE pour les conduites haute pression
Pièces d'articulation en acier moulé
Régénération vérin de balancier
Régénération vérins de flèche

* peut être prolongé en option au bout d'un an

Equipements standard / option

Châssis

Chaînes étanches et graissées	•
Chaînes étanches et graissées, renforcées	+
Châssis LC	•
Coffre de rangement châssis	+
Guide-chaînes 1 pièce	•
Guide-chaînes 3 pièces	+
Lame de nivelage et d'ancrage 3,000 mm / 9'10"	+
Lame de nivelage et d'ancrage 3,100 mm / 10'2"	+
Marchepieds	•
Marchepieds larges	+
Peinture spéciale	+
Tôle de fond et couvercle pour pièce centrale châssis	•
Tôle de fond et couvercle renforcés pour pièce centrale châssis	+
Tuiles à 3 nervures 600 mm / 24" / 700 mm / 28" / 900 mm / 35"	+
Tuiles à 3 nervures 800 mm / 31"	•
Tuiles à 3 nervures renforcées 600 mm / 24" / 700 mm / 28"	+
Tuiles caoutchouc	+

Tourelle

Autocollants d'avertissement réfléchissants	+
Contrepoids standard 5.7 t / 12,570 lb	•
Dispositif anti-siphonnage carburant	+
Eclairage accès tourelle	+1)
Eclairage zone de remplissage réservoirs	+1)
Grille de protection fine radiateur	+
Gyrophares tourelle, arrière, LED, 2 pièces	+
Kit d'outillage étendu incluant caisse à outils	+
Kit d'outillage incluant trousse de rangement	•
Passerelle rabattable avant gauche	+
Peinture spéciale	+
Phares tourelle, arrière, LED+, 2 pièces	+1)
Phare tourelle, avant droit, LED+, 1 pièce, protection incluse	+1)
Phare tourelle, avant gauche, LED+, 1 pièce, protection incluse	+1)
Phare tourelle, côté droit, LED+, 1 pièce	+1)
Préchauffage du carburant	+
Préfiltre à air avec extracteur de poussière cyclonique	+
Prise électrique sur tourelle (24 V)	+
Protection tourelle inférieure	+
Pompe de remplissage carburant	+
Skyview 360°	+
Ventilateur réversible	+



Circuit hydraulique

Filtre en dérivation pour huile hydraulique	+
Huile hydraulique Liebherr	•
Huile hydraulique Liebherr, biodégradable	+
Huile hydraulique Liebherr, spéciale climats extrêmes	+



Moteur

Arrêt moteur automatique après ralenti	+
Eclairage compartiment moteur	+1)
Retardateur arrêt moteur	+



Cabine

Anti-démarrage électronique	+
Arrêt d'urgence en cabine	+
Avertisseur de surcharge	+
Avertisseur sonore de déplacement désactivable	+
Caméra de surveillance côté droit	•
Ceinture de sécurité 3" avec enrouleur, de couleur orange	•
Ceinture de sécurité 4 points	+
Chauffage auxiliaire programmable	+
Circuit haute pression avec Tool Control (20 réglages d'outils à l'écran)	+
Circuit moyenne pression	+
Coming / Leaving Home	+ ¹⁾
Commande circuit haute pression commutable aux pédales ou au mini-joystick	+
Eclairage accès cabine	+ ¹⁾
Essuie-glace inférieur pare-brise	+
Essuie-glace vitre de toit	+
Extincteur	+
Filtre retour marteau	+
Glacière (12 V)	+
Grillage de protection partie basse du pare-brise	+
Grille de protection avant FGPS	+
Grille de protection avant FGPS pivotante	+
Grille de protection toit FOPS	+
Gyrophare cabine, LED, 1 pièce	+
Inversion de commande entre circuit haute pression et vérin de godet	+
Mini-joysticks proportionnels	•
Pare-brise 1 partie blindé	+
Pare-brise 2 parties feuilleté rétractable	•
Pare-soleil	+
Peinture spéciale	+
Phares cabine, avant, LED, 2 pièces	• ¹⁾
Phares cabine, avant, LED+, 2 pièces	+ ¹⁾
Phares toit cabine, avant, LED+, 2 pièces	+ ¹⁾
Préinstallation radio	•
Préparation pour système de guidage machine	+
Préparation pour tiltrotator	+
Radio Comfort	+
Rampe lumineuse sur cabine	+
Réglage de luminosité (phares LED+)	+ ¹⁾
Repose-pieds	+
Repose-poignets rehaussés pour joysticks	+
Restriction de mouvement balancier	+
Restriction de mouvement flèche	+
Siège conducteur Comfort	•
Siège conducteur Premium	+
Témoin bouclage ceinture	+
Toit pare-soleil	+
Trousse de secours	+
Vitres surteintées	+



Équipement

Anneau de levage sur balancier 16.0 t / 35,270 lb	+
Attache rapide SWA 48 hydraulique	+
Attache rapide SWA 48 mécanique	+
Balancier 2.35 m / 7'9"	+
Balancier 2.65 m / 8'8"	+
Balancier 2.95 m / 9'8"	+
Clapet de maintien de charge pour vérin de godet	+
Conduites hydrauliques pour grappin (vérin godet inactif)	+
Dispositif de sécurité contre la rupture de flexibles sur vérin de balancier	+
Dispositif de sécurité contre la rupture de flexibles sur vérins de flèche	+
Flèche monobloc 5.70 m / 18'8"	•
Graissage centralisé étendu pour biellette	+
LIKUFIX pour attache rapide SWA 48 hydraulique	+
Limitation de pression vérins de flèche	+
Peinture spéciale	+
Phare balancier, dessous, LED+, 1 pièce	+ ¹⁾
Phare flèche, droite, LED, 1 pièce	• ¹⁾
Phare flèche, droite, LED+, 1 pièce	+ ¹⁾
Phare flèche, gauche, LED+, 1 pièce	+ ¹⁾
Prise signal électrique LIKUFIX	+
Protection des conduites de graissage sur balancier	+
Protection dessous de balancier	+
Protection phare flèche, droit	+
Protection phares flèche, droit et gauche	+
Protection tige de vérin de godet	+
Protection tige de vérin de volée	+
Tool Management	+
Tuyauterie retour de fuites pour accessoire	+

• = Standard, + = Option

¹⁾ Non disponible individuellement, mais sous forme de packs d'éclairage prédéfinis
Liste non exhaustive, nous consulter pour de plus amples renseignements.

Les équipements ou accessoires d'autres fabricants ne peuvent être montés qu'avec l'autorisation de Liebherr.

Liebherr-Canada Ltd.

4250 Autoroute Chomedey, Laval

QC, H7R 6E9, Canada

☎ +1 450 963 7174, Fax +1 450 963 4833

www.liebherr.com, E-Mail: info.lca@liebherr.com

www.facebook.com/LiebherrConstruction