

**PROVISOIRE**



**164 kW** (niveau IIIa)  
**168 kW / 186 kW** (niveau IV, niveau V)



**70 t**



**36 m + 15 m**



**MAXCAB**

# 673E

Grue télescopique sur chenilles

**ATM-LEVAGE**  
Location de grues

GRUTAGE, TRANSPORT, MANUTENTION, SERVICES

Norme antipollution  
Tier IVf

# 673E Un temps d'avance. La série E



1978 : Grue télescopique TX10

## Ce qui caractérise la série E

- Près de 40 années d'expérience dans la construction et la réalisation de grues télescopiques sur chenilles hautement spécialisées
- Des performances exceptionnelles sans compromis dans tous les domaines
- Une technique maîtrisée : des composants haut de gamme et pas d'excès d'ingénierie
- Durée de vie prolongée et valeur de revente élevée

## Ses principaux atouts :

1

### Green Efficiency

Économiser du carburant – Réduire les coûts d'exploitation Travail silencieux – Préserver le conducteur et l'environnement



2

### Puissance au niveau maximal

Système de flèches robuste - Travail avec une inclinaison allant jusqu'à 4°  
2 treuils identiques - Vitesse de câble élevée

3

### Confort d'utilisation maximal

Cabine Maxcab confortable - Travail décontracté  
SENCON - sélection simple des programmes de travail



4

### Flexibilité d'utilisation

Déplacements en charge – Faible encombrement  
Forte capacité de traction du châssis – Bonne mobilité sur les chantiers

5

### Transport facile

Châssis télescopique - Rapidement opérationnelle  
Système d'accroche des contrepoids - Temps d'équipement court

6

### Maintenance et entretien simplifiés

SENNEBOGEN Control System - Diagnostic d'erreurs facile  
Maintenance aisée - Identification claire

7

### Conseil et assistance à proximité

3 sites de production - 2 filiales  
130 partenaires de distribution - Plus de 350 points d'assistance SAV

- 
- Niveau de gaz d'échappement V
  - Moteur moderne ultraperformant
  - Grandes économies de carburant
  - Gaz d'échappement propres

# 673E Caractéristiques techniques, équipements

## TYPE DE MACHINE

Modèle (type) **673**

## MOTEUR

Modèle Moteur Diesel Cummins B6.7  
**186 kW 253 CV à 2 200 tr/min**  
 Conforme au niveau de gaz d'échappement 5  
 Moteur Diesel Cummins QSB 6.7  
**164 kW / 223 CV à 2 000 tr/min**  
 Conforme au niveau de gaz d'échappement 3a  
 Moteur Diesel Cummins QSB 6.7  
**168 kW / 228 CV à 2 000 tr/min**  
 Conforme au niveau de gaz d'échappement 4f

Injection directe, suralimentation turbo, refroidissement de l'air de suralimentation, réduction des émissions

Refroidissement refroidissement par eau

Filtre Diesel avec séparateur d'eau et chauffage

Filtre à air Filtre sec avec préséparateur intégré, élimination automatique des poussières, élément principal et de sécurité, témoin de colmatage

Réservoir à carburant **440 l**

Réservoir AdBlue **38 l / 45 l**

Installation électrique **24 V**

Batteries **2 x 155 AH**, coupe-batteries

Options

- Kit basses températures avec préchauffage du moteur & du filtre Diesel pour températures inférieures à -20 °C
- Pompe carburant électrique (remplissage)

## TOURELLE

Conception Construction modulaire de précision résistant à la déformation, bagues de pied de flèche en acier. Conception simple, entretien facilité et positionnement longitudinal du moteur

Système électrique Circuits électriques centralisés, coupe-batterie

Système de refroidissement Système de refroidissement à 3 circuits avec performances de refroidissement élevées, entraînement du ventilateur par réglage électronique pour radiateur d'huile, radiateur d'eau et de suralimentation

Sécurité Contrôle des angles morts par caméra vers l'arrière et le côté droit, éclairage par projecteurs LED

## Options

- Projecteur LED supplémentaire
- Jusqu'à 2 caméras supplémentaires
- Peinture de style maritime comme protection anticorrosion
- Kit basses températures pour travaux à températures inférieures à -20 °C Lubrification centralisée auto. pour point d'articulation de la flèche, vérin de relevage, trajectoire de la couronne d'orientation et support du tambour de treuil
- Lubrification de pignon-denture pour couronne d'orientation
- Garde-corps sur tourelle

## SYSTÈME HYDRAULIQUE

Système hydraulique Load Sensing / LUDV, fonctions de travail à soupape pilote électro-hydraulique, régulation à limitation de charge

Type de pompe Pompe à pistons à débit variable, avec plateau oscillant assurant un contrôle simultané ou indépendant des mouvements

Régulation des pompes Régulation de débit, commande électrique en fonction des besoins – les pompes n'achèment que la quantité d'huile effectivement consommée, régulation de pression, régulation à limitation de charge

Débit **375 l/min** maxi.

Pression de service jusqu'à **330 bars**

Filtration Filtration haute performance avec périodicité d'entretien plus longue

Réservoir hydraulique **765 l**

Commande Commande électro-hydraulique proportionnelle et précise par 2 joysticks pour les fonctions de travail, y compris indication des mouvements de treuils par vibration dans les joysticks, fonctions supplémentaires commandées par interrupteurs ou pédales

Sécurité Circuits hydrauliques sécurisés par des soupapes de sécurité  
 Soupapes de sécurité en cas de rupture de conduites pour vérins de relevage et vérins de télescope

Options

- Remplissage d'huile biodégradable
- Filtre hydraulique ultrafin de 3 µm SENNEBOGEN « HydroClean »
- Préchauffage électrique du réservoir hydraulique pour températures inférieures à -20 °C

# 673E Caractéristiques techniques, équipements



## MÉCANISME DE ROTATION

Système de transmission	Engrenage planétaire compact avec moteur hydraulique à axes brisés, valves de commande de frein intégrés
Frein du mécanisme d'orientation	Freins multi-disques, serrage par ressorts, pédale pour freinage individuel
Couronne d'orientation	Couronne à denture extérieure, étanche
Vitesse de rotation	<b>0 à 2 tr/min</b> , réglable en continu



## CABINE MAX CAB

Type de cabine	Grande cabine Maxcab, inclinable à 20°
Équipement de la cabine	Porte coulissante, fenêtre coulissante dans la porte conducteur, excellente ergonomie, climatisation automatique, siège chauffant à suspension pneumatique, filtre à air frais / air recyclé, raccords 12 V/24 V, SENCON, store pour fenêtre de toit
Options	<ul style="list-style-type: none"> <li>■ Cabine type E270 à relevage hydraulique jusqu'à 2,70 m et inclinable à 30°</li> <li>■ Chauffage auxiliaire avec minuterie</li> <li>■ Filtre à charbon actif de cabine</li> <li>■ Pare-brise et vitre de toit blindé</li> <li>■ Protection FOPS pour vitre de toit</li> <li>■ Radio avec port USB et SD, fonctions MP3 et Bluetooth</li> <li>■ Limitation de la zone de travail</li> </ul>



## ÉQUIPEMENT DE TRAVAIL

Construction	Expérience de plusieurs dizaines d'années, simulation informatique ultra-moderne, maximum de stabilité et durée de vie optimale, points d'appui de grandes dimensions et peu de maintenance, coussinets de palier spéciaux à étanchéité, traitement de précision
Flèche télescopique	Flèche à 4 sections entièrement télescopique hydrauliquement, d'une longueur totale de 11 à 36 m
Treuil de levage	Entraînement via moteur hydraulique à axes brisés avec engrenage planétaire compact, d'une force de traction de 50 kN (4e couche), vitesse de câble 0 à 115 m/min., diamètre de câble 16 mm, longueur de câble 205 m
Frein de sécurité	Freins multi-disques, serrage par ressorts

Sécurité de la grue	Dernière génération de limiteur de couple, tableau clair avec affichage de toutes les données importantes sur l'affichage SENCON, interrupteur de fin de course de levage, protection de passage de câble, soupapes de surpression et protection contre la rupture de câble avec Eventrecorder
Vérins	Vérin hydraulique avec éléments d'étanchéité et de guidage de grande qualité
Options	<ul style="list-style-type: none"> <li>■ Fléchette de 8 m, inclinable (0°, 40°), mise en œuvre rapide et simple sans aides, stockée le long de la flèche de base en cas de non-utilisation</li> <li>■ Rallonge de fléchette à 15 m (rallonge de 7 m), capacité 5 t, inclinable (0°, 20°, 40°), à transporter séparément</li> <li>■ Fléchette courte pour utilisation en brin simple, capacité 5 t 2e treuil de grue : force de traction 50 kN (4e couche), vitesse de câble 0 à 115 m/min., diamètre de câble 16 mm, longueur de câble 205 m</li> <li>■ Réception supplémentaire de tableaux de charge avec inclinaison de 2°/4°</li> <li>■ Groupe de secours électro-hydraulique de 7,5 kW</li> <li>■ Radio-commande</li> </ul>



## CHÂSSIS

Construction	Châssis sur chenilles <b>T73/410</b> , écartable hydrauliquement. Construction mécano-soudée robuste.
Mécanisme d'entraînement	Entraînement hydraulique dans chaque train de chenille, moteurs de translation hydraulique à 2 vitesses de translation
Frein de stationnement	Freins hydrauliques à disques multiples, commandés par ressort, actionnés par pédale
Mécanisme de translation	Train de chenilles sans entretien, avec tuile triple barrette de 700 mm
Vitesse	<b>0 à 2,7 km/h</b>
Options	Tuiles dans les versions suivantes : <ul style="list-style-type: none"> <li>■ Tuiles triple barrette 800 mm</li> <li>■ Tuiles triple barrette 900 mm</li> <li>■ Tuiles plates 700 mm</li> <li>■ Tuiles plates 800 mm</li> </ul>



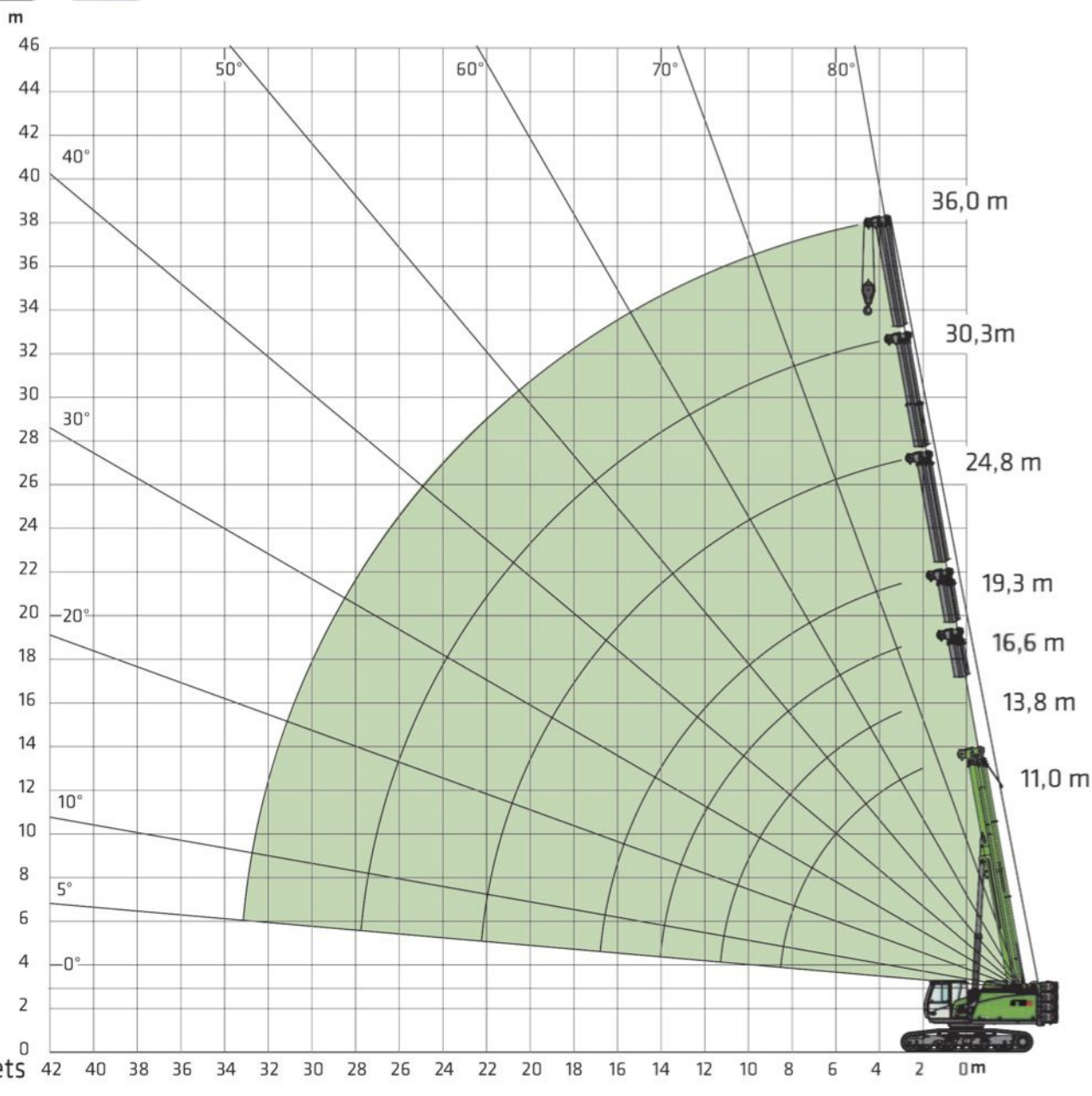
## POIDS EN ORDRE DE MARCHÉ

Poids	<b>env. 69,8 t</b> avec flèche télescopique 36 m, fléchette 8 m, moufle 35 t, tuiles triple barrette 700 mm, 2 treuils de levage, châssis télescopique hydraulique, ballast de 17,4 t, ballast de châssis 8 t
Remarque	Le poids en ordre de marche varie en fonction de la configuration de la grue

# 673E Équipement de grue



Flèche télescopique 36 m



Crochets

Capacité	Poids	Mouflage et charge max.												
		12	11	10	9	8	7	6	5	4	3	2	1	
5 t	80 kg													5.000 kg
15 t à 1 poulies	190 kg											15.000 kg	10.000 kg	5.000 kg
35 t à 3 poulies	260 kg						35.000 kg	30.000 kg	25.000 kg	20.000 kg	15.000 kg	10.000 kg	5.000 kg	
60 t à 6 poulies	850 kg	60.000 kg	55.000 kg	50.000 kg	45.000 kg	40.000 kg	35.000 kg	30.000 kg	25.000 kg	20.000 kg	15.000 kg	10.000 kg	5.000 kg	

# 673E Tableau des charges



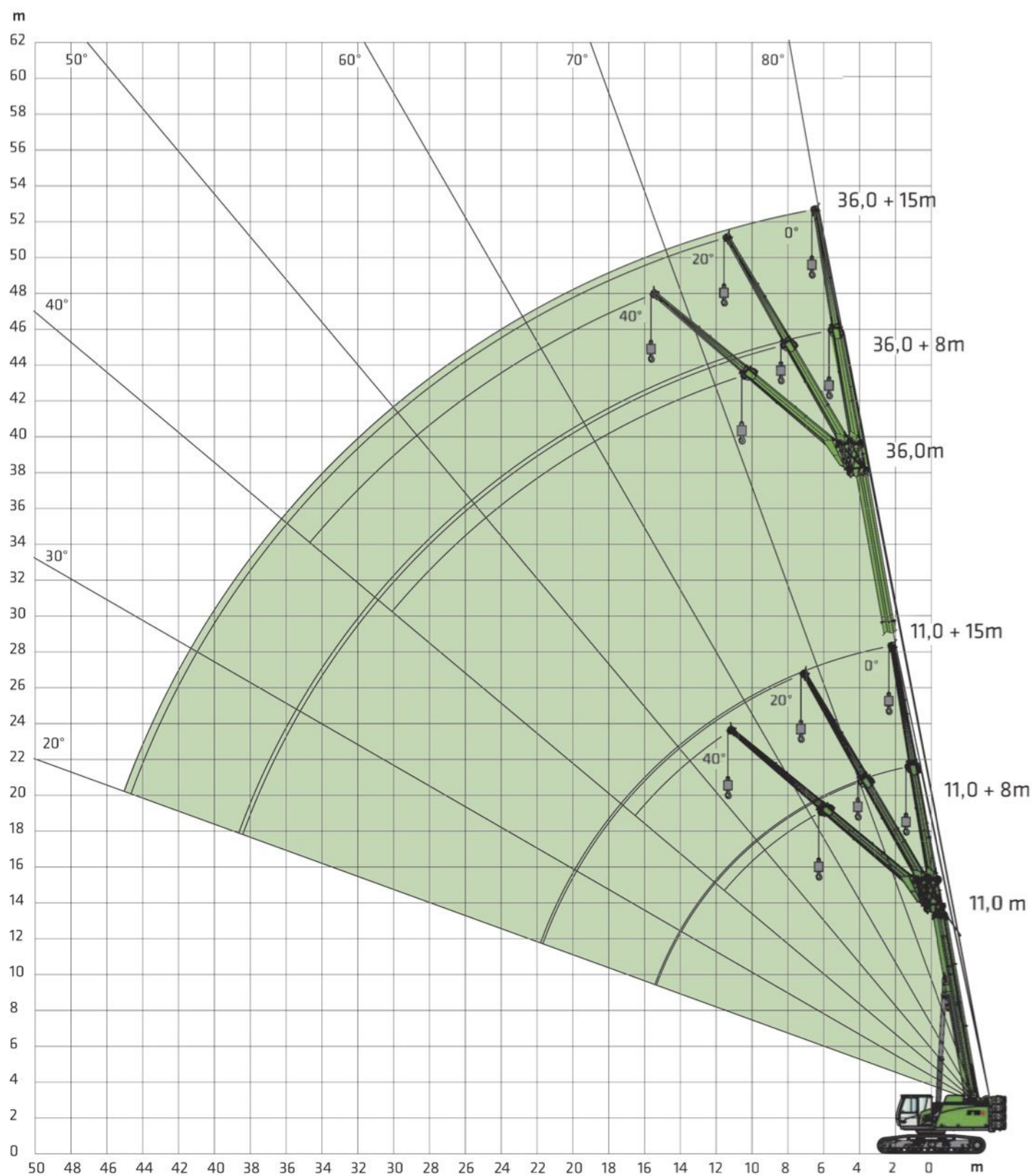
Flèche principale

	Longueur de flèche [m]																				
	11,0			13,8			16,6			19,3			24,8			30,3			36,0		
Contrepoids [t]	17,8	17,8	9,3	17,8	17,8	8,9	17,8	17,8	8,9	17,8	17,8	8,9	17,8	17,8	8,9	17,8	17,8	8,9	17,8	17,8	8,9
Ballast de châssis [t]	8,0	8,0	8,0	8,0	8,0	8,0	8,0	8,0	8,0	8,0	8,0	8,0	8,0	8,0	8,0	8,0	8,0	8,0	8,0	8,0	8,0
Écartement du châssis [m]	4,1	3,2	4,1	4,1	3,2	4,1	4,1	3,2	4,1	4,1	3,2	4,1	4,1	3,2	4,1	4,1	3,2	4,1	4,1	3,2	4,1
Portée [m]																					
2,0	70,0		50,0																		
2,5	69,5		50,0																		
3,0	67,2		50,0	61,0		50,0	44,0		44,0	37,8		37,8	22,5		22,5						
4,0	56,0		50,0	53,6		50,0	37,7		37,7	32,6		32,6	22,5		22,5	21,0		21,0			
5,0	44,9	41,2	42,0	44,5	37,0	39,0	32,9	32,9	32,9	28,5	28,5	28,5	22,5	22,5	22,5	20,1	20,1	20,1	14,5	14,5	14,5
6,0	37,3	31,0	31,0	36,9	30,0	30,5	29,1	28,0	29,1	25,1	25,1	25,1	22,1	22,1	22,1	18,4	18,4	18,4	14,5	14,5	14,5
7,0	31,4	24,5	24,0	30,8	24,0	23,6	26,1	23,5	23,3	22,5	22,5	22,4	19,8	19,8	19,8	16,9	16,9	16,9	14,2	14,2	14,2
8,0	25,5	20,0	19,3	25,0	19,5	19,0	23,6	19,6	18,7	20,3	19,1	18,5	17,9	17,9	17,9	15,4	15,4	15,4	13,4	13,4	13,4
9,0				20,8	16,5	15,7	20,5	16,4	15,4	18,4	16,2	15,2	16,4	15,8	15,6	14,1	14,1	14,1	12,6	12,6	12,6
10,0				17,6	14,0	13,2	17,4	13,9	13,0	16,8	13,8	12,8	15,0	14,0	13,4	12,9	12,9	12,9	11,8	11,8	11,8
12,0				15,2 / 11,0m	12,0 / 11,0m	11,3 / 11,0m	13,1	10,5	9,5	13,0	10,3	9,4	12,8	10,9	10,0	11,0	11,0	10,3	10,2	10,2	10,2
14,0							11,5 / 13,0m	9,0 / 13,0m	8,3 / 13,0m	10,2	8,0	7,1	10,7	8,3	7,7	9,5	8,6	8,0	8,7	8,5	8,2
16,0										8,1	6,1	5,4	8,6	6,6	6,0	8,3	6,9	6,4	7,5	7,1	6,6
18,0													7,1	5,3	4,8	7,3	5,6	5,2	6,5	5,8	5,4
20,0													5,9	4,2	3,8	6,2	4,6	4,2	5,8	4,8	4,4
22,0													5,3 / 21,0m	3,8 / 21,0m	3,3 / 21,0m	5,2	3,7	3,4	5,2	4,0	3,6
24,0																4,4	3,0	2,7	4,7	3,4	2,9
26,0																3,7	2,5	2,0	4,0	2,8	2,4
28,0																			3,4	2,3	1,9
30,0																			2,8	1,8	1,5
32,0																			2,4	1,4	1,0
Nombre de brins	14	9	10	13	8	10	9	7	9	8	6	8	5	5	5	5	5	5	3	3	3
1 élément télescopique		0%			33%			66%			100%			100%			100%			100%	
2 éléments télescopiques		0%			0%			0%			0%			33%			66%			100%	
3 éléments télescopiques		0%			0%			0%			0%			33%			66%			100%	
Les valeurs indiquées doivent être réduites lorsque la fléchette est montée sur la flèche de base.																					
Réduction de charge [kg]		770			610			510			430			340			280			240	

# 673E Équipement de grue



Fléchette 8 m ou 15 m



8 Sous réserve de modifications techniques et de cotes.